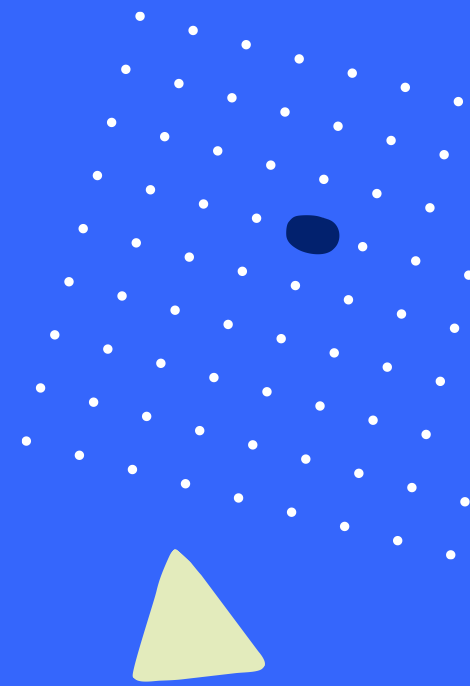




Podpora kurikulární práce škol
Národní pedagogický institut ČR



Osobnostní a sociální výchova, Díl II

Ukázkový ŠVP dle RVP ZŠS

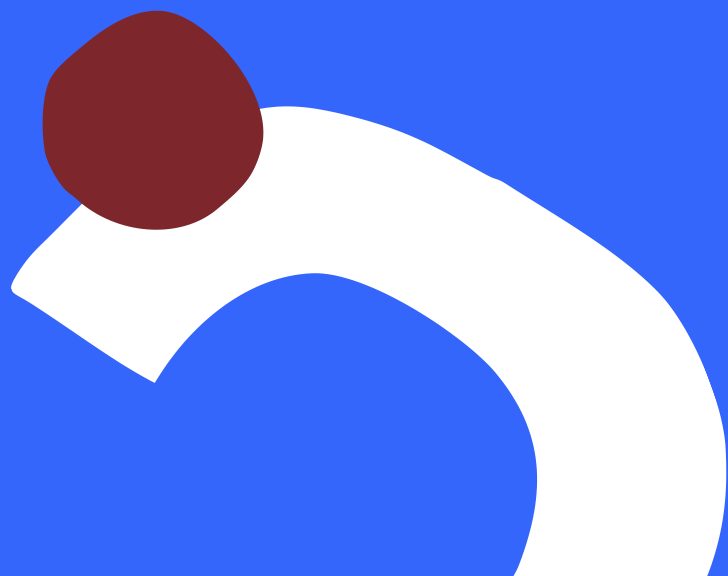
2026



Spolufinancováno
Evropskou unií



Ministerstvo
školství, mládeže
a tělovýchovy



Charakteristika předmětu

Vyučovací předmět	Osobnostní a sociální výchova
Využité vzdělávací obory	Osobnostní a sociální výchova
Klíčové kompetence (KK)	<ul style="list-style-type: none"> — k učení — komunikační — osobnostní a sociální — k občanství a udržitelnosti — pracovní — k řešení problémů — kulturní — digitální
Informace o pojetí předmětu	<p>Vyučovací předmět Osobnostní a sociální výchova je zaměřený na rozvoj praktických životních dovedností žáků. Důraz je kladen zejména na rozvoj základních sociálních a emočních dovedností, schopnosti navazovat jednoduchý kontakt s druhou osobou a postupné osvojování dovedností vedoucích k regulaci vlastního chování.</p> <p>Výuka probíhá především v přirozených situacích každodenního života a vychází z individuálních potřeb, možností a aktuálního zdravotního stavu žáků. Důležitou součástí je podpora pozitivního prožívání, pocitu bezpečí a rozvoj sebedůvěry.</p> <p>Žáci jsou vedeni k zapojování do jednoduchých činností, které podporují smysluplné trávení času, rozvoj komunikace a sociálních vztahů. Získané dovednosti přispívají ke zvyšování kvality života žáků a současně mohou působit jako prevence vzniku chování náročného na péči.</p>
Informace o obsahu předmětu	Vzdělávací obsah vychází z RVP ZŠS ze vzdělávacího oboru Osobnostní a sociální výchova v Dílu II. Školní očekávané výsledky učení jsou vzhledem k možností žáků formulované ve tvaru infinitivu, kterému předchází formulace: „Žák by měl“.
Časová dotace	<p>1. stupeň: 2 + 2 + 2 + 2 + 2 + 2</p> <p>2. stupeň: 1 + 1 + 1 + 1</p>
Organizace výuky předmětu	Výuka je realizována převážně individuální formou s ohledem na speciální vzdělávací potřeby žáků. Současně jsou využívány i skupinové činnosti, při nichž počet skupin i počet žáků ve skupinách odpovídá fyziologickým potřebám a potřebě bezpečí jednotlivých žáků.
Podmínky pro výuku předmětu	<p>Pro realizaci vyučovacího předmětu Osobnostní a sociální výchova je nezbytné vytvářet podnětné a bezpečné prostředí, které podporuje rozvoj sebeobsluhy, sociálních dovedností a samostatnosti.</p> <p>Výuka probíhá především prostřednictvím konkrétních činností a přímé zkušenosti žáků. Důležitou součástí je vytváření přirozených situací, v nichž si žáci osvojují a upevňují praktické dovednosti využitelné v běžném životě.</p> <p>Učení proto neprobíhá pouze ve třídě, ale také v dalších prostorách školy a při různorodých činnostech, například při sdělování potřeb druhým osobám, ve školní jídelně, při školních výletech nebo při přirozené komunikaci s lidmi v blízkém okolí.</p> <p>Prostřednictvím těchto zkušeností dochází k rozvoji sociálních vztahů, schopnosti vnímat a bezpečně přijímat přítomnost druhých osob, naplňovat vlastní potřeby, sdělovat pocity, respektovat pravidla a posilovat sebedůvěru.</p>

Vzdělávací strategie

Vyučovací předmět	Osobnostní a sociální výchova
Využité vzdělávací obory	Osobnostní a sociální výchova
Klíčové kompetence (KK)	<ul style="list-style-type: none"> — k učení — komunikační — osobnostní a sociální — k občanství a udržitelnosti — pracovní — k řešení problémů — kulturní — digitální
<p>Klíčové kompetence rozvíjíme zejména s využitím těchto vzdělávacích strategií:</p>	
KUB	<p>Klíčová kompetence k učení</p> <ul style="list-style-type: none"> • Využíváme vizuální podporu a strukturalizaci – pracujeme s piktogramy, 2D symboly, procesními schémata a konkrétními předměty, abychom žákům pomohli pochopit posloupnost kroků při činnostech a upevnit jejich učební návyky; • zavádíme pevný režim a rituály – pravidelně opakujeme činnosti ve stejnou dobu a na stejném místě a využíváme signály (např. zvukové, vizuální či vibrační) k označení změn v programu, čímž u žáků podporujeme vytváření učebních stereotypů a pocit bezpečí; • modelujeme a opakujeme pracovní postupy – předvádíme jednoduché pohybové sestavy, využíváme metodu fyzického vedení („ruka přes ruku“) a dbáme na stále uspořádání pracovního prostoru i pomůcek, které je přehledné a podporuje orientaci žáků; • kombinujeme smyslové podněty a individualizujeme tempo – propojujeme zrakové, sluchové a pohybové vjemy (např. spojování slov s obrázky a hmatem), dělíme výuku na menší celky podle potřeb žáků a přizpůsobujeme náročnost úkolů jejich aktuálním možnostem; • posilujeme motivaci a samostatnost – využíváme individuálně zvolené odměny a vizuální zpětnou vazbu (např. nálepky, body), oceňujeme i sebemenší snahu či dokončení úkolu a vytváříme bezpečné prostředí, které žáky povzbuzuje k aktivitě.
KKB	<p>Klíčová kompetence komunikační</p> <ul style="list-style-type: none"> • Využíváme augmentativní a alternativní komunikaci – pracujeme s piktogramy, fotografiemi, komunikačními tabulkami, gesty či znaky do řeči a podle potřeby i s elektronickými pomůckami, abychom každému žákovi umožnili funkční způsob dorozumívání; • vytváříme přirozené komunikační příležitosti – cíleně navozujeme a vyhledáváme situace, v nichž žáci potřebují něco sdělit, o něco požádat, vybrat si nebo vyjádřit souhlas či nesouhlas, a podporujeme jejich vlastní iniciativu; • modelujeme a nacvičujeme konkrétní sociální situace – předvádíme vhodné komunikační vzorce (např. pozdrav, prosba, poděkování), využíváme rolové hry a opakujeme je v různých prostředích ve škole i mimo ni; • individualizujeme podporu a respektujeme tempo žáků – poskytujeme dostatek času na reakci, používáme jednoduchá a srozumitelná sdělení a přizpůsobujeme náročnost komunikačních situací individuálním možnostem každého žáka; • poskytujeme pozitivní zpětnou vazbu a posilujeme motivaci ke komunikaci – oceňujeme každý pokus o vyjádření, vytváříme bezpečné prostředí bez obav z chyb a podporujeme sebedůvěru žáků při sdělování jejich potřeb a pocitů.

KSB	Klíčová kompetence osobnostní a sociální	<ul style="list-style-type: none"> • Podporujeme sebepoznání a sebevyjádření žáků – vytváříme příležitosti, aby žáci poznávali své schopnosti, uvědomovali si své potřeby a učili se přiměřeně vyjadřovat své pocity a přání; • vedeme žáky k navazování a udržování sociálních vztahů – podporujeme spolupráci ve dvojicích a malých skupinách, učíme žáky střídat se, sdílet pomůcky a respektovat druhé; • učíme žáky dodržovat pravidla a přijímat odpovědnost za své chování – společně vytváříme jednoduchá a srozumitelná pravidla, důsledně je upevňujeme a vedeme žáky k uvědomování si důsledků jejich jednání; • rozvíjíme schopnost zvládat běžné sociální situace – nacvičujeme řešení jednoduchých konfliktních situací, učíme žáky požádat o pomoc, odmítnout nevhodné chování a reagovat přiměřeným způsobem; • posilujeme samostatnost v každodenních činnostech – vedeme žáky k postupnému zvládnutí sebeobsluhy, jednoduchých pracovních úkolů a rozhodování v běžných situacích, čímž podporujeme jejich sebedůvěru a sociální začlenění.
KBB	Klíčová kompetence k občanství a udržitelnosti	<ul style="list-style-type: none"> • Prakticky předvádíme a upevňujeme návyky péče o okolí – názorně ukazujeme činnosti, jako je třídění odpadu, zalévání květin nebo sběr odpadků v přírodě, a vedeme žáky k jejich pravidelnému opakování formou rituálů, aby si postupně osvojili základní vzorce odpovědného chování k životnímu prostředí; • využíváme prožitkové učení a smyslové vnímání přírody – při vycházkách cíleně pozorujeme změny v přírodě, nasloucháme zvukům zvířat a prozkoumáváme různé přírodní materiály hmatem, čímž i přes omezení žáků rozvíjíme jejich citlivý vztah k živým bytostem a vnímání krásy okolního světa; • modelujeme ohleduplné chování prostřednictvím příběhů a názorných ukázek – využíváme pohádky a modelové situace, které žákům přibližují hodnotu pomoci zvířatům a rostlinám, a tyto vzorce chování se žáky systematicky upevňujeme, čímž podporujeme rozvoj pozitivních postojů a pocitu sounáležitosti s prostředím.
KPB	Klíčová kompetence pracovní	<ul style="list-style-type: none"> • Rozvíjíme základní pracovní návyky a vytrvalost – vedeme žáky k dokončení jednoduchých úkolů, učíme je pracovat po krátké, předem vymezené časové úseky a postupně prodlužujeme dobu soustředění podle jejich individuálních možností; • nacvičujeme jednoduché pracovní postupy krok za krokem – využíváme názorné ukázky, vizuální podporu a fyzickou dopomoc, aby žáci zvládali elementární činnosti (např. třídění, ukládání, jednoduchou montáž či péči o rostliny) v rámci svých schopností; • podporujeme samostatnost při praktických činnostech – vedeme žáky k přípravě a úklidu pracovního místa, bezpečnému používání jednoduchých pomůcek a k zapojení se do běžných činností třídy či školy podle jejich možností; • respektujeme individuální tempo a míru podpory – přizpůsobujeme náročnost úkolů schopnostem žáků, poskytujeme přiměřenou asistenci a oceňujeme i dílčí pokroky, aby žáci zažívali pocit úspěchu; • vytváříme pozitivní vztah k práci prostřednictvím smysluplných činností – zapojujeme žáky do praktických aktivit spojených s každodenním životem (např. jednoduché úklidové práce, péče o prostředí třídy, pomoc při přípravě pomůcek), aby vnímali význam své činnosti a posilovali svou sebedůvěru.
KRB	Klíčová kompetence k řešení problémů	<ul style="list-style-type: none"> • Využíváme reálné situace a modelování – záměrně využíváme běžné incidenty (např. rozlitá voda, spadlý předmět) k nácvičení vhodného postupu a klademe jednoduché návodné otázky („Co teď uděláme?“, „Co potřebuješ?“), abychom žáky podnítili k nápodobě správné reakce nebo k výběru řešení z nabízených možností; • učíme funkční vyjádření problému prostřednictvím augmentativní a alternativní komunikace – pracujeme s obrázkovými scénáři, piktogramy a komunikačními kartami, které žákům s omezenou hybností a řečí umožňují jasně označit příčinu nepohody (např. hlad, bolest, zima) nebo srozumitelným gestem (např. zvednutí ruky, ukázání) požádat o pomoc v obtížné situaci;

		<ul style="list-style-type: none"> • podporujeme vnímání nepohody a přivolání pomoci – cíleně nacvičujeme jednoduché signály a učíme žáky rozpoznat vlastní potřeby či zdravotní potíže, aby dokázali včas upozornit pedagoga na osobní problém, aktivně vyhledat podporu a přijmout nabízené řešení či pomoc.
KLB	Klíčová kompetence kulturní	<ul style="list-style-type: none"> • Seznamujeme žáky s kulturními podněty přiměřenými jejich možnostem – využíváme hudbu, výtvarné činnosti, jednoduché dramatizace či návštěvy kulturních akcí, aby žáci prožívali radost z estetiky a dokázali vyjádřit své prožitky přiměřenou formou; • vedeme žáky k respektování základních společenských a kulturních pravidel – nacvičujeme vhodné chování při společenských událostech, návštěvě divadla, výstavy či jiného veřejného prostoru a upevňujeme zdvořilostní návyky; • podporujeme vlastní tvořivost a sebevyjádření – vytváříme prostor pro jednoduchou výtvarnou, hudební či pohybovou tvorbu, oceňujeme individuální projev každého žáka a posilujeme jejich pozitivní vztah ke kulturním hodnotám.
KDB	Klíčová kompetence digitální	<ul style="list-style-type: none"> • Seznamujeme žáky se základním ovládním digitálních pomůcek – učíme je jednoduchým úkonům na tabletu, počítači či interaktivní tabuli (např. zapnutí, výběr obrázku, spuštění aplikace) s využitím názorné ukázky a pravidelného opakování; • využíváme digitální technologie jako podporu komunikace a učení – pracujeme s jednoduchými výukovými aplikacemi, komunikačními programy či vizuálními rozvrhy tak, aby technologie napomáhaly porozumění a vyjadřování potřeb žáků; • vedeme žáky k bezpečnému a přiměřenému používání techniky – učíme je základním pravidlům zacházení s digitálními zařízeními (např. šetrné používání, práce pod dohledem dospělého) a vytváříme návyky odpovědného chování při práci s technikou.

Obsah předmětu

1. ročník

OVU vzdělávacích oborů – 10. ročník		Školní OVU pro 1. ročník	Vazby na související OVU KK	Vazby na související OVU dalších vzdělávacích oborů	Učivo k dosažení OVU
Kód	Popis OVU z RVP ZŠ				
CPB-CPB-001-210-001	Vyjádřit vhodným způsobem své prožívání v běžných situacích.	Reagovat na jednoduché podněty pohybem těla nebo základní mimikou.	KKB-VYJ-000-210-001 Komunikovat verbálně nebo neverbálně s partnerem. KLB-KKK-000-210-001 Vyjadřovat své emoce a prožitky v individuální tvůrčí činnosti.	CKB-ROZ-001-210-008 Dát najevo své pocity.	<ul style="list-style-type: none"> • bazální stimulace (jemný dotek, hlazení, tlakové podněty) • reakce na jednoduché zvukové podněty (např. zvoneček, tlesknutí, hlas pedagoga) • sledování světelného zdroje (např. svítící hračka, baterka)
CPB-CPB-001-210-002	Zapojit se do jednoduché interakce s druhou osobou.	Zvládat přítomnost druhé osoby v bezprostřední blízkosti a krátce reagovat na její hlas nebo dotek.	KKB-POR-000-210-001 Reagovat na jednoduché pokyny. KKB-VYJ-000-210-001 Komunikovat verbálně nebo neverbálně s partnerem. KPB-KPD-000-210-001 Zapojovat se do spolupráce ve dvojici při rutinních činnostech.	CKB-REC-001-210-001 Reagovat na hlas a intonaci dospělé osoby.	<ul style="list-style-type: none"> • reakce na hlas pedagoga (např. ztišení, otočení hlavy) • krátký oční kontakt při oslovení • sdílení jednoduchého podnětu (např. společné sledování světla)
CPB-CPB-001-210-003	Dokázat přijmout pomoc.	Tolerovat fyzickou pomoc dospělé osoby při základních denních činnostech.	KSB-KOS-000-210-001 Vyjádřit potřebu pomoci v obtížné situaci.	CKB-ROZ-001-210-008 Dát najevo své pocity.	<ul style="list-style-type: none"> • polohování s asistencí • pomoc při krmení • pomoc při oblékání
CPB-CPB-001-210-004	Rozpoznat základní denní činnosti.	Vnímat opakující se denní činnosti prostřednictvím smyslových podnětů a změn v prostředí.	KPB-KPP-000-210-001 Zvládat jednotlivé kroky při realizaci opakovaných aktivit.	CSB-SMY-001-210-003 Rozpoznat denní dobu podle činnosti, obrázku, schémat nebo s pomocí augmentativní a alternativní komunikace.	<ul style="list-style-type: none"> • vnímání zvuku nebo tónu před jídlem • reakce na zhasnutí světla před odpočinkem • vnímání změny prostředí

<p>CPB-CPB-001-210-005</p>	<p>Zapojovat se do aktivit pro smysluplné trávení volného času.</p>	<p>Vnímat a krátce reagovat na nabízené smyslové podněty při zábavních a odpočinkových aktivitách.</p>	<p>KDB-KDI-000-210-001 Zacházet bezpečně s digitálními zařízeními v opakujících se situacích.</p> <p>KPB-KPP-000-210-001 Zvládat jednotlivé kroky při realizaci opakovaných aktivit.</p> <p>KSB-KOD-000-210-001 Přijímat podporu k rozvoji osobní pohody.</p>	<p>CKB-ROZ-001-210-008 Dát najevo své pocity.</p>	<ul style="list-style-type: none"> • bazální stimulace (dotekové, sluchové, zrakové podněty) • jednoduché zvukové hračky (např. chrastítka, zvonečky) • světelné podněty (např. svítící předměty, jemné světelné efekty) • krátké hudební ukázky (např. ukolébavky, jednoduché rytmy) • relaxační chvílky s podporou pedagoga
----------------------------	---	--	---	---	--

2. ročník

OVU vzdělávacích oborů – 10. ročník		Školní OVU pro 2. ročník	Vazby na související OVU KK	Vazby na související OVU dalších vzdělávacích oborů	Učivo k dosažení OVU
Kód	Popis OVU z RVP ZŠ				
CPB-CPB-001-210-001	Vyjádřit vhodným způsobem své prožívání v běžných situacích.	Reagovat na příjemné a nepříjemné podněty uvolněním nebo jiným pohybem těla, vydáním zvuku nebo jednoduchými slovy.	KKB-VYJ-000-210-001 Komunikovat verbálně nebo neverbálně s partnerem. KLB-KKK-000-210-001 Vyjadřovat své emoce a prožitky v individuální tvůrčí činnosti.	CKB-ROZ-001-210-008 Dát najevo své pocity.	<ul style="list-style-type: none"> rozlišování příjemného a nepříjemného doteku reakce na hlasitý × tichý zvuk polohování a sledování změny tělesného napětí
CPB-CPB-001-210-002	Zapojit se do jednoduché interakce s druhou osobou.	Reagovat na oslovení nebo přítomnost známé osoby změnou chování.	KKB-POR-000-210-001 Reagovat na jednoduché pokyny. KKB-VYJ-000-210-001 Komunikovat verbálně nebo neverbálně s partnerem. KPB-KPD-000-210-001 Zapojovat se do spolupráce ve dvojici při rutinních činnostech.	CKB-REC-001-210-001 Reagovat na hlas a intonaci dospělé osoby.	<ul style="list-style-type: none"> reakce na oslovení jménem přijetí doteku známé osoby krátká společná manipulace s předmětem
CPB-CPB-001-210-003	Dokázat přijmout pomoc.	Přijímat pomoc při sebeobsluze s omezenými projevy odporu.	KSB-KOS-000-210-001 Vyjádřit potřebu pomoci v obtížné situaci.	CKB-ROZ-001-210-008 Dát najevo své pocity.	<ul style="list-style-type: none"> spolupráce při mytí rukou nastavení ruky při oblékání klidné přijetí asistence
CPB-CPB-001-210-004	Rozpoznat základní denní činnosti.	Reagovat na známé situace a jednoduché denní rituály změnou chování.	KPB-KPP-000-210-001 Zvládat jednotlivé kroky při realizaci opakovaných aktivit.	CSB-SMY-001-210-003 Rozpoznat denní dobu podle činnosti, obrázku, schémat nebo s pomocí augmentativní a alternativní komunikace.	<ul style="list-style-type: none"> reakce na bryndák před jídlem reakce na obouvání před pobytem venku zklidnění při odpočinkovém rituálu

CPB-CPB-001-210-005	Zapojovat se do aktivit pro smysluplné trávení volného času.	Přijímat nabízené podněty a setrvat krátce u jednoduché stimulační aktivity.	<p>KDB-KDI-000-210-001 Zacházet bezpečně s digitálními zařízeními v opakujících se situacích.</p> <p>KPB-KPP-000-210-001 Zvládat jednotlivé kroky při realizaci opakovaných aktivit.</p> <p>KSB-KOD-000-210-001 Přijímat podporu k rozvoji osobní pohody.</p>	CKB-ROZ-001-210-008 Dát najevo své pocity.	<ul style="list-style-type: none"> • jednoduché multisenzorické koutky (např. světlo, měkké materiály, zvuk) • manipulace s různými texturami (např. látky, míčky, přírodní materiály) • hudební aktivity – poslech, jednoduché rytmické nástroje • krátké herní činnosti s výraznou vizuální nebo zvukovou odezvou • základy společného sdílení podnětu s pedagogem
---------------------	--	--	---	---	---

3. ročník

OVU vzdělávacích oborů – 10. ročník		Školní OVU pro 3. ročník	Vazby na související OVU KK	Vazby na související OVU dalších vzdělávacích oborů	Učivo k dosažení OVU
Kód	Popis OVU z RVP ZŠS				
CPB-CPB-001-210-001	Vyjádřit vhodným způsobem své prožívání v běžných situacích.	Reagovat na bezprostřední podněty základní mimikou nebo změnou tělesného napětí.	KKB-VYJ-000-210-001 Komunikovat verbálně nebo neverbálně s partnerem. KLB-KKK-000-210-001 Vyjadřovat své emoce a prožitky v individuální tvůrčí činnosti.	CKB-ROZ-001-210-008 Dát najevo své pocity.	<ul style="list-style-type: none"> • nácvik mimické reakce (např. úsměv při příjemném podnětu) • vědomé uvolnění těla při relaxaci • reakce na kombinované podněty (např. světlo + hudba)
CPB-CPB-001-210-002	Zapojit se do jednoduché interakce s druhou osobou.	Tolerovat fyzickou blízkost druhé osoby a reagovat na oslovení jménem.	KKB-POR-000-210-001 Reagovat na jednoduché pokyny. KKB-VYJ-000-210-001 Komunikovat verbálně nebo neverbálně s partnerem. KPB-KPD-000-210-001 Zapojovat se do spolupráce ve dvojici při rutinních činnostech.	CKB-REC-001-210-001 Reagovat na hlas a intonaci dospělé osoby.	<ul style="list-style-type: none"> • nácvik reakce na oslovení • tolerance fyzické blízkosti • navazování očního kontaktu
CPB-CPB-001-210-003	Dokázat přijmout pomoc.	Klidně přijímat nezbytnou asistenci a manipulaci při základní hygieně, oblékání a krmení bez projevů výrazné obrany.	KSB-KOS-000-210-001 Vyjádřit potřebu pomoci v obtížné situaci.	CKB-ROZ-001-210-008 Dát najevo své pocity.	<ul style="list-style-type: none"> • hygiena s dopomocí • oblékání bez obranných reakcí • krmení s asistencí
CPB-CPB-001-210-004	Rozpoznat základní denní činnosti.	Reagovat na přímé rituály a předměty, které bezprostředně předcházejí činnosti.	KPB-KPP-000-210-001 Zvládat jednotlivé kroky při realizaci opakovaných aktivit.	CSB-SMY-001-210-003 Rozpoznat denní dobu podle činnosti, obrázku, schémat nebo s pomocí augmentativní a alternativní komunikace.	<ul style="list-style-type: none"> • spojení předmětu s činností • reakce na přípravu jídla • reakce na ukládání ke spánku

<p>CPB-CPB-001-210-005</p>	<p>Zapojovat se do aktivit pro smysluplné trávení volného času.</p>	<p>Sledovat a přijímat nabízené podněty v rámci multisenzorické stimulace.</p>	<p>KDB-KDI-000-210-001 Zacházet bezpečně s digitálními zařízeními v opakujících se situacích.</p> <p>KPB-KPP-000-210-001 Zvládat jednotlivé kroky při realizaci opakovaných aktivit.</p> <p>KSB-KOD-000-210-001 Přijímat podporu k rozvoji osobní pohody.</p>	<p>CKB-ROZ-001-210-008 Dát najevo své pocity.</p>	<ul style="list-style-type: none"> • multisenzorická stimulace (např. snoezelen – světelné efekty, bublinkové válce) • vnímání vibrací hudby, hudební relaxace • aromastimulace (jemné vůně spojené s relaxací) • jednoduché relaxační techniky (polohování, houpání, jemná masáž)
----------------------------	---	--	---	---	--

4. ročník

OVU vzdělávacích oborů – 10. ročník		Školní OVU pro 4. ročník	Vazby na související OVU KK	Vazby na související OVU dalších vzdělávacích oborů	Učivo k dosažení OVU
Kód	Popis OVU z RVP ZŠS				
CPB-CPB-001-210-001	Vyjádřit vhodným způsobem své prožívání v běžných situacích.	Projevovat základní emoce v reakci na známé osoby nebo situace.	KKB-VYJ-000-210-001 Komunikovat verbálně nebo neverbálně s partnerem. KLB-KKK-000-210-001 Vyjadřovat své emoce a prožitky v individuální tvůrčí činnosti.	CKB-ROZ-001-210-008 Dát najevo své pocity.	<ul style="list-style-type: none"> emoční reakce na příchod známé osoby společné prožívání jednoduché hry reakce na pochvalu či odmítnutí
CPB-CPB-001-210-002	Zapojit se do jednoduché interakce s druhou osobou.	Reagovat na jednoduchý sociální podnět a krátce navázat kontakt s druhou osobou.	KKB-POR-000-210-001 Reagovat na jednoduché pokyny. KKB-VYJ-000-210-001 Komunikovat verbálně nebo neverbálně s partnerem. KPB-KPD-000-210-001 Zapojovat se do spolupráce ve dvojici při rutinních činnostech.	CKB-REC-001-210-001 Reagovat na hlas a intonaci dospělé osoby.	<ul style="list-style-type: none"> reakce na jednoduchou výzvu („pojd“, „dej“) krátká hra ve dvojici střídání v jednoduché činnosti
CPB-CPB-001-210-003	Dokázat přijmout pomoc.	Spolupracovat při jednoduchých sebeobslužných činnostech za vedení dospělé osoby.	KSB-KOS-000-210-001 Vyjádřit potřebu pomoci v obtížné situaci.	CKB-ROZ-001-210-008 Dát najevo své pocity.	<ul style="list-style-type: none"> aktivní účast při oblékání spolupráce při přesunu držení předmětu při asistenci
CPB-CPB-001-210-004	Rozpoznat základní denní činnosti.	Rozpoznat známou činnost podle konkrétního předmětu nebo situace, která jí předchází.	KPB-KPP-000-210-001 Zvládat jednotlivé kroky při realizaci opakovaných aktivit.	CSB-SMY-001-210-003 Rozpoznat denní dobu podle činnosti, obrázku, schémat nebo s pomocí augmentativní a alternativní komunikace.	<ul style="list-style-type: none"> rozpoznání činnosti podle pomůcky očekávání pobytu venku přesun podle denního režimu

CPB-CPB-001-210-005	Zapojovat se do aktivit pro smysluplné trávení volného času.	Aktivně reagovat na oblíbené smyslové podněty a krátce se zapojit do jednoduché relaxační nebo herní činnosti.	<p>KDB-KDI-000-210-001 Zacházet bezpečně s digitálními zařízeními v opakujících se situacích.</p> <p>KPB-KPP-000-210-001 Zvládat jednotlivé kroky při realizaci opakovaných aktivit.</p> <p>KSB-KOD-000-210-001 Přijímat podporu k rozvoji osobní pohody.</p>	CKB-ROZ-001-210-008 Dát najevo své pocity.	<ul style="list-style-type: none"> • jednoduché konstruktivní hry (např. vkládačky, skládání kostek) • manipulační a objevné hry • společné hudební aktivity (např. hra na jednoduché nástroje) • relaxační cvičení s rytmem a pohybem • krátké řízené herní činnosti
---------------------	--	--	---	---	--

5. ročník

OVU vzdělávacích oborů – 10. ročník		Školní OVU pro 5. ročník	Vazby na související OVU KK	Vazby na související OVU dalších vzdělávacích oborů	Učivo k dosažení OVU
Kód	Popis OVU z RVP ZŠ				
CPB-CPB-001-210-001	Vyjádřit vhodným způsobem své prožívání v běžných situacích.	Rozlišovat a projevovat různé emoce v opakujících se situacích.	KKB-VYJ-000-210-001 Komunikovat verbálně nebo neverbálně s partnerem. KLB-KKK-000-210-001 Vyjadřovat své emoce a prožitky v individuální tvůrčí činnosti.	CKB-ROZ-001-210-008 Dát najevo své pocity.	<ul style="list-style-type: none"> • emoční reakce v opakujících se rituálech • vyjádření radosti při oblíbené aktivitě • vyjádření nelibosti přijatelným způsobem
CPB-CPB-001-210-002	Zapojit se do jednoduché interakce s druhou osobou.	Reagovat na sociální podnět a krátkodobě udržet pozornost u společné činnosti s pedagogem.	KKB-POR-000-210-001 Reagovat na jednoduché pokyny. KKB-VYJ-000-210-001 Komunikovat verbálně nebo neverbálně s partnerem. KPB-KPD-000-210-001 Zapojovat se do spolupráce ve dvojici při rutinních činnostech.	CKB-REC-001-210-001 Reagovat na hlas a intonaci dospělé osoby.	<ul style="list-style-type: none"> • společná aktivita s pedagogem • nácvik jednoduchého sociálního gesta • reakce na pochvalu
CPB-CPB-001-210-003	Dokázat přijmout pomoc.	Reagovat na nabídku pomoci a částečně se zapojovat do činností s podporou asistence.	KSB-KOS-000-210-001 Vyjádřit potřebu pomoci v obtížné situaci.	CKB-REC-001-210-004 Vyjádřit souhlas či nesouhlas – verbálně, gesty.	<ul style="list-style-type: none"> • reakce na nabídku pomoci • částečně samostatné dokončení úkonu • uvolnění těla při manipulaci
CPB-CPB-001-210-004	Rozpoznat základní denní činnosti.	Očekávat známou činnost na základě ustáleného signálu nebo opakující se situace.	KPB-KPP-000-210-001 Zvládat jednotlivé kroky při realizaci opakovaných aktivit.	CSB-SMY-001-210-003 Rozpoznat denní dobu podle činnosti, obrázku, schémat nebo s pomocí augmentativní a alternativní komunikace.	<ul style="list-style-type: none"> • reakce na vizuální symbol • orientace v části dne • očekávání pravidelné aktivity

CPB-CPB-001-210-005	Zapojovat se do aktivit pro smysluplné trávení volného času.	Vyjádřit libost či nelibost při volnočasové aktivitě a zvolit si nabízený podnět s podporou pedagoga.	<p>KDB-KDI-000-210-001 Zacházet bezpečně s digitálními zařízeními v opakujících se situacích.</p> <p>KPB-KPP-000-210-001 Zvládat jednotlivé kroky při realizaci opakovaných aktivit.</p> <p>KSB-KOD-000-210-001 Přijímat podporu k rozvoji osobní pohody.</p>	CKB-ROZ-001-210-008 Dát najevo své pocity.	<ul style="list-style-type: none"> • nabídka výběru volnočasové aktivity (např. hračka, hudba, relaxační pomůcka) • jednoduché výtvarné činnosti (např. malba prsty, práce s plastelínou) • poslech oblíbené hudby, rytmizace • pohybové hry s hudbou • práce s oblíbeným předmětem (volba, preference)
---------------------	--	---	---	---	--

6. ročník

OVU vzdělávacích oborů – 10. ročník		Školní OVU pro 6. ročník	Vazby na související OVU KK	Vazby na související OVU dalších vzdělávacích oborů	Učivo k dosažení OVU
Kód	Popis OVU z RVP ZŠ				
CPB-CPB-001-210-001	Vyjádřit vhodným způsobem své prožívání v běžných situacích.	Diferencovaně projevovat emoce v reakci na známé osoby a opakující se situace.	KKB-VYJ-000-210-001 Komunikovat verbálně nebo neverbálně s partnerem. KLB-KKK-000-210-001 Vyjadřovat své emoce a prožitky v individuální tvůrčí činnosti.	CKB-REC-001-210-006 Sdělit svá přání a potřeby – verbálním nebo neverbálním způsobem.	<ul style="list-style-type: none"> rozpoznávání známých osob podle emoční reakce vyjádření očekávání oblíbené činnosti reakce na odloučení a návrat blízké osoby
CPB-CPB-001-210-002	Zapojit se do jednoduché interakce s druhou osobou.	Spolupracovat při krátké společné činnosti s pedagogem za podpory vedení a pobízení.	KKB-POR-000-210-001 Reagovat na jednoduché pokyny. KKB-VYJ-000-210-001 Komunikovat verbálně nebo neverbálně s partnerem. KPB-KPD-000-210-001 Zapojovat se do spolupráce ve dvojici při rutinních činnostech.	CKB-REC-001-210-001 Reagovat na hlas a intonaci dospělé osoby.	<ul style="list-style-type: none"> udržení pozornosti při společné činnosti reakce na výzvu k aktivitě sdílená manipulace s pomůckou
CPB-CPB-001-210-003	Dokázat přijmout pomoc.	Aktivně spolupracovat při přijímání pomoci.	KSB-KOS-000-210-001 Vyjádřit potřebu pomoci v obtížné situaci.	CKB-ROZ-001-210-008 Dát najevo své pocity.	<ul style="list-style-type: none"> nastavení ruky do rukávu spolupráce při polohování aktivní držení pomůcky
CPB-CPB-001-210-004	Rozpoznat základní denní činnosti.	Rozlišovat mezi hlavními fázemi dne na základě známých signálů, pomůcek nebo změn v prostředí.	KPB-KPP-000-210-001 Zvládat jednotlivé kroky při realizaci opakovaných aktivit.	CSB-SMY-001-210-003 Rozpoznat denní dobu podle činnosti, obrázku, schémat nebo s pomocí augmentativní a alternativní komunikace.	<ul style="list-style-type: none"> rozlišení fáze dne reakce na změnu prostředí poznání přípravy na odpočinek

CPB-CPB-001-210-005	Zapojovat se do aktivit pro smysluplné trávení volného času.	Projevovat vlastní preference u vybraných volnočasových aktivit a setrvat u oblíbeného podnětu či hračky.	<p>KDB-KDI-000-210-001 Zacházet bezpečně s digitálními zařízeními v opakujících se situacích.</p> <p>KPB-KPP-000-210-001 Zvládat jednotlivé kroky při realizaci opakovaných aktivit.</p> <p>KSB-KOD-000-210-001 Přijímat podporu k rozvoji osobní pohody.</p>	CKB-REC-001-210-008 Umět naslouchat jednoduchému textu určenému pro dětského čtenáře.	<ul style="list-style-type: none"> • aktivity podporující vyjádření preference (např. volba mezi dvěma činnostmi) • oblíbené manipulační nebo konstrukční hry • hudebně-pohybové činnosti • relaxace s individuálně oblíbeným podnětem • samostatné setrvání u vybrané hračky nebo aktivity
---------------------	--	---	---	--	--

7. ročník

OVU vzdělávacích oborů – 10. ročník		Školní OVU pro 7. ročník	Vazby na související OVU KK	Vazby na související OVU dalších vzdělávacích oborů	Učivo k dosažení OVU
Kód	Popis OVU z RVP ZŠS				
CPB-CPB-001-210-001	Vyjádřit vhodným způsobem své prožívání v běžných situacích.	Projevovat svůj aktuální stav pomocí jednoduchého neverbálního projevu.	KKB-VYJ-000-210-001 Komunikovat verbálně nebo neverbálně s partnerem. KLB-KKK-000-210-001 Vyjadřovat své emoce a prožitky v individuální tvůrčí činnosti.	CKB-REC-001-210-004 Vyjádřit souhlas či nesouhlas – verbálně, gesty. CKB-REC-001-210-006 Sdělit svá přání a potřeby – verbálním nebo neverbálním způsobem.	<ul style="list-style-type: none"> • signalizace únavy (např. zívání, poloha těla) • projev hladu (např. pohled na jídlo, zvuk) • vyjádření spokojenosti (např. úsměv, klid)
CPB-CPB-001-210-002	Zapojit se do jednoduché interakce s druhou osobou.	Navázat krátký sociální kontakt a zapojit se do jednoduché aktivity s druhou osobou nebo ve skupině.	KKB-POR-000-210-001 Reagovat na jednoduché pokyny. KKB-VYJ-000-210-001 Komunikovat verbálně nebo neverbálně s partnerem. KPB-KPD-000-210-001 Zapojovat se do spolupráce ve dvojici při rutinních činnostech.	CKB-REC-001-210-004 Vyjádřit souhlas či nesouhlas – verbálně, gesty.	<ul style="list-style-type: none"> • zapojení do aktivity ve dvojici • reakce na spolužákův podnět • nácvik pozdravu
CPB-CPB-001-210-003	Dokázat přijmout pomoc.	Přijímat pomoc vědomě a podílet se na průběhu činnosti podle svých možností.	KSB-KOS-000-210-001 Vyjádřit potřebu pomoci v obtížné situaci. KRB-KRP-000-210-001 Upozornit vhodným způsobem na osobní problém.	CKB-ROZ-001-210-008 Dát najevo své pocity. CKB-REC-001-210-004 Vyjádřit souhlas či nesouhlas – verbálně, gesty.	<ul style="list-style-type: none"> • vyjádření potřeby pomoci • spoluúčast při hygieně • dokončení činnosti s podporou
CPB-CPB-001-210-004	Rozpoznat základní denní činnosti.	Orientovat se v denním režimu podle známých vizuálních nebo předmětových opor.	KPB-KPP-000-210-001 Zvládat jednotlivé kroky při realizaci opakovaných aktivit.	CSB-SMY-001-210-003 Rozpoznat denní dobu podle činnosti, obrázku, schémat nebo s pomocí augmentativní a alternativní komunikace.	<ul style="list-style-type: none"> • orientace podle obrázkového rozvrhu • přechod mezi činnostmi • reakce na změnu programu

<p>CPB-CPB-001-210-005</p>	<p>Zapojovat se do aktivit pro smysluplné trávení volného času.</p>	<p>Zapojit se do jednoduché volnočasové aktivity s dopomocí a sdílet ji s druhou osobou.</p>	<p>KPB-KPP-000-210-001 Zvládat jednotlivé kroky při realizaci opakovaných aktivit.</p> <p>KSB-KOD-000-210-001 Přijímat podporu k rozvoji osobní pohody.</p> <p>KBB-KOD-000-210-001 Napodobovat činnosti, které jsou prospěšné pro okolní přírodu.</p>	<p>CKB-REC-001-210-010 Podílet se na účelné práci s obrázkovou knihou v tištěné či elektronické podobě.</p>	<ul style="list-style-type: none"> • společné herní aktivity ve dvojici • jednoduché stolní nebo manipulační hry přizpůsobené schopnostem žáků • pohybové aktivity s pravidelným rytmem • sdílená relaxační aktivita (např. poslech hudby ve skupině) • péče o vlastní oblíbené pomůcky
----------------------------	---	--	---	---	--

8. ročník

OVU vzdělávacích oborů – 10. ročník		Školní OVU pro 8. ročník	Vazby na související OVU KK	Vazby na související OVU dalších vzdělávacích oborů	Učivo k dosažení OVU
Kód	Popis OVU z RVP ZŠ				
CPB-CPB-001-210-001	Vyjádřit vhodným způsobem své prožívání v běžných situacích.	Dávat najevo svůj aktuální stav pomocí konkrétního gesta, pohledu nebo zvuku v běžných situacích.	KKB-VYJ-000-210-001 Komunikovat verbálně nebo neverbálně s partnerem. KLB-KKK-000-210-001 Vyjadřovat své emoce a prožitky v individuální tvůrčí činnosti.	CKB-REC-001-210-004 Vyjádřit souhlas či nesouhlas – verbálně, gesty.	<ul style="list-style-type: none"> • používání dohodnutého gesta (např. „ještě“, „ne“) • pohled na předmět vyjadřující potřebu • zvuková signalizace nepohodlí
CPB-CPB-001-210-002	Zapojit se do jednoduché interakce s druhou osobou.	Reagovat na jednoduché sociální signály spolužáků a podílet se na krátké společné činnosti ve třídě.	KKB-POR-000-210-001 Reagovat na jednoduché pokyny. KKB-VYJ-000-210-001 Komunikovat verbálně nebo neverbálně s partnerem. KPB-KPD-000-210-001 Zapojovat se do spolupráce ve dvojici při rutinních činnostech.	CKB-REC-001-210-001 Reagovat na hlas a intonaci dospělé osoby.	<ul style="list-style-type: none"> • jednoduchá skupinová hra • střídání rolí • reakce na domluvený signál
CPB-CPB-001-210-003	Dokázat přijmout pomoc.	Rozlišovat situace, kdy je pomoc potřebná, a reagovat na ni přiměřeným způsobem.	KSB-KOS-000-210-001 Vyjádřit potřebu pomoci v obtížné situaci. KRB-KRP-000-210-001 Upozornit vhodným způsobem na osobní problém.	CKB-ROZ-001-210-008 Dát najevo své pocity. CKB-REC-001-210-004 Vyjádřit souhlas či nesouhlas – verbálně, gesty.	<ul style="list-style-type: none"> • rozpoznání situace vyžadující pomoc • přijetí asistence bez odporu • reakce na nabídku podpory
CPB-CPB-001-210-004	Rozpoznat základní denní činnosti.	Předvídat následující činnost podle zavedeného režimu dne a reagovat na změnu přiměřeným způsobem.	KPB-KPP-000-210-001 Zvládat jednotlivé kroky při realizaci opakovaných aktivit. KUB-KKG-000-210-001 Osvojovat a udržovat si stereotypy učení.	CSB-SMY-001-210-003 Rozpoznat denní dobu podle činnosti, obrázku, schémat nebo s pomocí augmentativní a alternativní komunikace.	<ul style="list-style-type: none"> • předvídaní následující činnosti • samostatná kontrola rozvrhu • přijetí změny režimu

<p>CPB-CPB-001-210-005</p>	<p>Zapojovat se do aktivit pro smysluplné trávení volného času.</p>	<p>Podílet se na společné relaxační nebo herní aktivitě ve třídě a reagovat na její průběh.</p>	<p>KPB-KPP-000-210-001 Zvládat jednotlivé kroky při realizaci opakovaných aktivit.</p> <p>KSB-KOD-000-210-001 Přijímat podporu k rozvoji osobní pohody.</p> <p>KBB-KOD-000-210-001 Napodobovat činnosti, které jsou prospěšné pro okolní přírodu.</p>	<p>CKB-REC-001-210-010 Podílet se na účelné práci s obrázkovou knihou v tištěné či elektronické podobě.</p>	<ul style="list-style-type: none"> • společné třídní relaxační chvílky • jednoduché skupinové hry s jasnou strukturou • výtvarné nebo hudební dílny • příprava a realizace jednoduché třídní volnočasové aktivity • reakce na průběh skupinové aktivity
----------------------------	---	---	---	---	--

9. ročník

OVU vzdělávacích oborů – 10. ročník		Školní OVU pro 9. ročník	Vazby na související OVU KK	Vazby na související OVU dalších vzdělávacích oborů	Učivo k dosažení OVU
Kód	Popis OVU z RVP ZŠS				
CPB-CPB-001-210-001	Vyjádřit vhodným způsobem své prožívání v běžných situacích.	Cíleně dávat najevo svůj aktuální stav s využitím individuálního komunikačního projevu.	KKB-VYJ-000-210-001 Komunikovat verbálně nebo neverbálně s partnerem. KLB-KKK-000-210-001 Vyjadřovat své emoce a prožitky v individuální tvůrčí činnosti.	CKB-REC-001-210-004 Vyjádřit souhlas či nesouhlas – verbálně, gesty.	<ul style="list-style-type: none"> využívání komunikační karty či předmětu signalizace potřeby pomoci vyjádření souhlasu/nesouhlasu s činnostmi
CPB-CPB-001-210-002	Zapojit se do jednoduché interakce s druhou osobou.	Opětovat jednoduchý sociální signál a zapojovat se do jednoduchých skupinových aktivit v rámci třídy.	KKB-POR-000-210-001 Reagovat na jednoduché pokyny. KKB-VYJ-000-210-001 Komunikovat verbálně nebo neverbálně s partnerem. KPB-KPD-000-210-001 Zapojovat se do spolupráce ve dvojici při rutinních činnostech.	CKB-REC-001-210-001 Reagovat na hlas a intonaci dospělé osoby.	<ul style="list-style-type: none"> podání ruky, mávnutí zapojení do třídní aktivity společné dokončení úkolu
CPB-CPB-001-210-003	Dokázat přijmout pomoc.	Akceptovat pomoc jako součást denní rutiny a vyjádřit souhlas s asistencí nebo naopak signalizovat potřebu pomoci.	KSB-KOS-000-210-001 Vyjádřit potřebu pomoci v obtížné situaci. KRB-KRP-000-210-001 Upozornit vhodným způsobem na osobní problém.	CKB-ROZ-001-210-008 Dát najevo své pocity. CKB-REC-001-210-004 Vyjádřit souhlas či nesouhlas – verbálně, gesty.	<ul style="list-style-type: none"> vyjádření souhlasu s pomocí signalizace potřeby pomoci přijetí pomoci jako součásti rutiny
CPB-CPB-001-210-004	Rozpoznat základní denní činnosti.	Orientovat se v zavedeném režimu dne a využívat k orientaci individuální denní rozvrh.	KPB-KPP-000-210-001 Zvládat jednotlivé kroky při realizaci opakovaných aktivit. KUB-KKG-000-210-001 Osvojovat a udržovat si stereotypy učení.	CSB-SMY-001-210-003 Rozpoznat denní dobu podle činnosti, obrázku, schémat nebo s pomocí augmentativní a alternativní komunikace.	<ul style="list-style-type: none"> orientace v denním režimu využití individuálního rozvrhu očekávání následné činnosti

<p>CPB-CPB-001-210-005</p>	<p>Zapojovat se do aktivit pro smysluplné trávení volného času.</p>	<p>S dopomocí se účastnit společných relaxačních či herních aktivit a projevovat zájem o jejich průběh.</p>	<p>KDB-KDI-000-210-001 Zacházet bezpečně s digitálními zařízeními v opakujících se situacích.</p> <p>KPB-KPP-000-210-001 Zvládat jednotlivé kroky při realizaci opakovaných aktivit.</p> <p>KSB-KOD-000-210-001 Přijímat podporu k rozvoji osobní pohody.</p>	<p>CKB-REC-001-210-010 Podílet se na účelné práci s obrázkovou knihou v tištěné či elektronické podobě.</p>	<ul style="list-style-type: none"> • muzikoterapie (poslech, rytmizace, hra na jednoduché nástroje) • canisterapie nebo jiná forma animoterapie • skupinové relaxační techniky • jednoduché společenské hry upravené podle možností žáků • společné plánování a realizace volnočasové aktivity s dopomocí
----------------------------	---	---	---	---	--

10. ročník

OVU vzdělávacích oborů – 10. ročník		Školní OVU pro 10. ročník	Vazby na související OVU KK	Vazby na související OVU dalších vzdělávacích oborů	Učivo k dosažení OVU
Kód	Popis OVU z RVP ZŠ				
CPB-CPB-001-210-001	Vyjádřit vhodným způsobem své prožívání v běžných situacích.	Dát najevo své pocity a aktuální stav prostřednictvím mimiky, zvuků, gest, slov nebo tělesného postoje v běžných situacích.	KKB-VYJ-000-210-001 Komunikovat verbálně nebo neverbálně s partnerem. KLB-KKK-000-210-001 Vyjadřovat své emoce a prožitky v individuální tvůrčí činnosti.	CKB-REC-001-210-004 Vyjádřit souhlas či nesouhlas – verbálně, gesty.	<ul style="list-style-type: none"> • kombinace gest, mimiky a jednoduchých slov • vyjádření radosti, strachu nebo nelibosti ve skupině • přiměřená reakce na běžné školní situace (např. čekání, změna programu, spolupráce)
CPB-CPB-001-210-002	Zapojit se do jednoduché interakce s druhou osobou.	Reagovat na přítomnost a oslovení druhou osobou a s dopomocí se zapojit do základní sociální interakce.	KKB-POR-000-210-001 Reagovat na jednoduché pokyny. KKB-VYJ-000-210-001 Komunikovat verbálně nebo neverbálně s partnerem. KPB-KPD-000-210-001 Zapojovat se do spolupráce ve dvojici při rutinních činnostech.	CKB-REC-001-210-006 Sdílet svá přání a potřeby – verbálním nebo neverbálním způsobem.	<ul style="list-style-type: none"> • samostatné zahájení jednoduchého kontaktu • respektování pravidel skupiny • spoluúčast na plánované aktivitě
CPB-CPB-001-210-003	Dokázat přijmout pomoc.	Dokázat přijmout pomoc.	KSB-KOS-000-210-001 Vyjádřit potřebu pomoci v obtížné situaci. KRB-KRP-000-210-001 Upozornit vhodným způsobem na osobní problém.	CKB-ROZ-001-210-008 Dát najevo své pocity.	<ul style="list-style-type: none"> • aktivní vyhledání pomoci • spoluplánování podpory • přiměřené odmítnutí nepotřebné pomoci
CPB-CPB-001-210-004	Rozpoznat základní denní činnosti.	Reagovat na známé podněty, předměty nebo rituály, které signalizují začátek nebo průběh základních denních činností.	KPB-KPP-000-210-001 Zvládat jednotlivé kroky při realizaci opakovaných aktivit. KUB-KKG-000-210-001 Osvojovat a udržovat si stereotypy učení.	CSB-SMY-002-210-004 Rozlišit zvuky spojené s denním životem a nebát se nepříjemných zvuků.	<ul style="list-style-type: none"> • aktivní práce s denním plánem • upozornění na změnu režimu • samostatná orientace v části dne

CPB-CPB-001-210-005	Zapojovat se do aktivit pro smysluplné trávení volného času.	Účastnit se nabízených aktivit, zejména v oblasti multisenzorické stimulace.	<p>KDB-KDI-000-210-001 Zacházet bezpečně s digitálními zařízeními v opakujících se situacích.</p> <p>KPB-KPP-000-210-001 Zvládat jednotlivé kroky při realizaci opakovaných aktivit.</p> <p>KSB-KOD-000-210-001 Přijímat podporu k rozvoji osobní pohody.</p>	CKB-REC-001-210-010 Podílet se na účelné práci s obrázkovou knihou v tištěné či elektronické podobě.	<ul style="list-style-type: none"> • výběr volnočasové aktivity podle individuálního zájmu (s podporou nabídky či vizuální opory) • pravidelná účast na vybrané skupinové aktivitě (např. muzikoterapie, dramatizace, jednoduché pohybové hry) • spolupodílení se na přípravě aktivity (např. přinesení pomůcky, výběr hudby, určení pořadí činnosti) • nácvik jednoduchých sociálních pravidel při společné aktivitě (např. střídání, čekání, respektování druhých) • využívání volnočasové aktivity jako součásti osobní pohody a denního režimu
---------------------	--	--	---	---	---



Národní pedagogický
institut České republiky
Praha, květen 2026
www.npi.cz