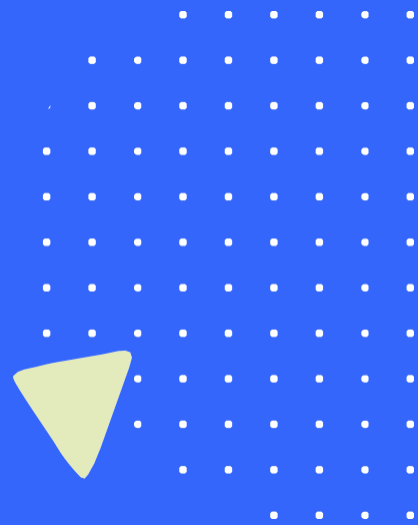




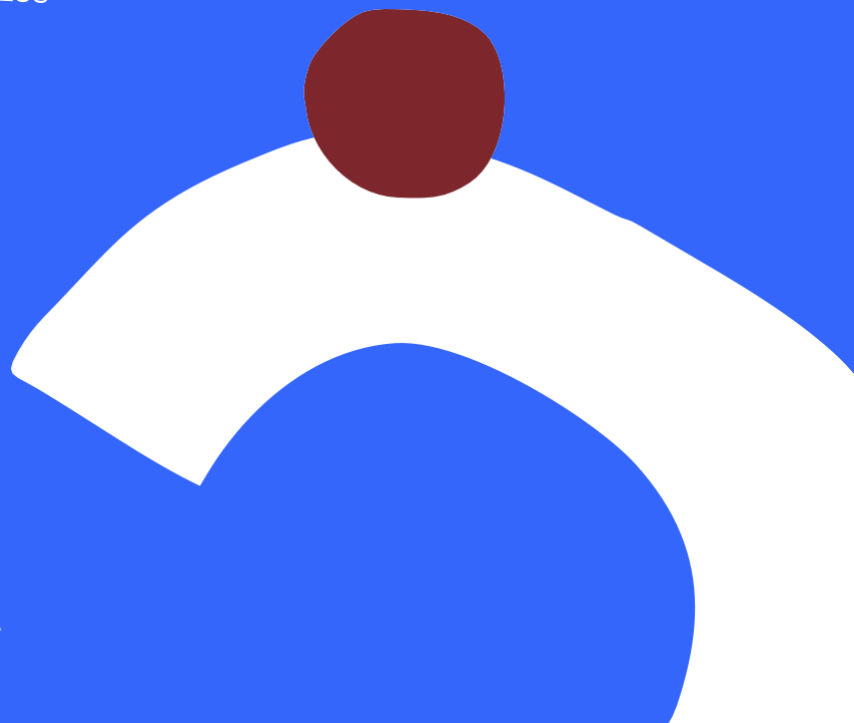
Podpora kurikulární práce škol
Národní pedagogický institut ČR



Člověk a příroda

ukázkový ŠVP dle RVP ZŠS

2026



Spolufinancováno
Evropskou unií



MINISTERSTVO ŠKOLSTVÍ,
MLÁDEŽE A TĚLOVÝCHOVY

Charakteristika předmětu

Vyučovací předmět	Člověk a příroda
Využití vzdělávací obory	Člověk a příroda
Průřezová témata (PT)	Péče o sebe a druhé Společnost pro všechny Udržitelné prostředí
Klíčové kompetence (KK)	— k učení — komunikační — osobnostní a sociální — k občanství a udržitelnosti — pracovní — k řešení problémů — kulturní — digitální
Základní gramotnosti (ZG)	Čtenářská a pisatelská Logicko-matematická
Informace o pojetí předmětu	<p>Vyučovací předmět Člověk a příroda navazuje na vzdělávací obsah vzdělávací oblasti Člověk a jeho svět, která na 1. stupni poskytuje žákům základní poznatky o přírodě a okolním prostředí. Na 2. stupni jsou tyto poznatky dále rozvíjeny, prohlubovány a systematizovány, přiměřeně možnostem a individuálním vzdělávacím potřebám žáků.</p> <p>Výuka je vedena strukturovaně, přehledně a s důrazem na názornost, konkrétnost a pravidelné opakování. Žáci se seznamují s přírodou jako systémem, jehož jednotlivé složky jsou vzájemně propojené a ovlivňují se. Učivo je předkládáno srozumitelně, v logických souvislostech a s využitím vizuální podpory, praktických ukázek a vlastních zkušeností žáků.</p> <p>Důraz je kladen na porozumění světu kolem sebe a na propojení učiva s běžným životem žáka. Žáci získávají základní poznatky o přírodních zákonitostech a učí se je uplatňovat v každodenních situacích. Seznamují se se závislostí člověka na přírodě a přírodních zdrojích a jsou vedeni k šetrnému a odpovědnému chování k životnímu prostředí.</p> <p>Cílem předmětu je podporovat schopnost žáka vnímat jednoduché vztahy mezi činnostmi lidí, přírodou a životním prostředím. Výuka rozvíjí poznávací schopnosti žáků, podporuje porozumění příčinám a následkům, posiluje dovednosti pozorování a praktických činností a přispívá k rozvoji samostatnosti a orientace v běžném životě.</p> <p>Vyučovací předmět zahrnuje základní poznatky z fyziky, chemie, přírodopisu a zeměpisu v rozsahu přizpůsobeném vzdělávacím potřebám žáků. Charakter výuky umožňuje využívat smyslové vnímání, praktické činnosti, jednoduché pokusy a opakované procvičování. Žáci jsou vedeni k pochopení základních přírodních dějů na konkrétních a pro ně srozumitelných příkladech.</p>
Informace o obsahu předmětu	Vzdělávací obsah vychází z RVP ZŠS ze vzdělávacího oboru Člověk a příroda v Dílu I. Školní očekávané výsledky učení jsou vzhledem k možnostem žáků formulované ve tvaru infinitivu, kterému předchází formulace: „Žák by měl“.
Časová dotace	2. stupeň: 2 + 2 + 3 + 3
Organizace výuky předmětu	Výuka je zpravidla realizována v kmenové třídě, technické dílně a podle charakteru učiva také v terénu (na školní zahradě a v okolí školy). Probíhá ve výukových blocích s důrazem na pozorování, experimentování a praktické činnosti.

Podmínky pro výuku předmětu

Podmínkou realizace vyučovacího předmětu Člověk a příroda je zajištění bezpečného, strukturovaného a podnětného vzdělávacího prostředí s důrazem na názornost. Výuka vyžaduje dostupnost základních přírodovědných pomůcek, zejména modelů, demonstračních souprav, jednoduchých měřicích přístrojů a přírodnin, a dále využívání vizuálních podpůrných materiálů, které usnadňují porozumění učivu.

Vhodné je rovněž využívání školní zahrady, případně okolí školy, k praktickému pozorování. Součástí materiálního vybavení je základní digitální technika (např. počítač, notebook, tablet, interaktivní displej), která slouží k podpoře názornosti, vizualizace učiva a upevňování získaných poznatků.

Vzdělávací strategie

Vyučovací předmět	Člověk a příroda
Využité vzdělávací obory	Člověk a příroda
Průřezová témata (PT)	Péče o sebe a druhé Společnost pro všechny Udržitelné prostředí
Klíčové kompetence (KK)	— k učení — komunikační — osobnostní a sociální — k občanství a udržitelnosti — pracovní — k řešení problémů — kulturní — digitální
Základní gramotnosti (ZG)	Čtenářská a pisatelská Logicko-matematická
Klíčové kompetence rozvíjíme zejména s využitím těchto vzdělávacích strategií:	
KUA	<p>Klíčová kompetence k učení</p> <ul style="list-style-type: none"> • Nastavujeme pravidelné učební rituály a strukturovaný průběh hodin, které podporují orientaci žáků v tématech zaměřených na přírodu a přírodní jevy; • pracujeme s reálnými přírodninami, modely, obrázky, schémata a piktogramy, čímž podporujeme názornost, porozumění a zapamatování učiva; • využíváme jednoduché pokusy, pozorování a modelové situace, které propojují učivo s každodenní zkušeností žáků; • nové poznatky upevňujeme prostřednictvím opakování, praktických činností a úkolů rozdělených do menších, srozumitelných kroků; • vedeme žáky k aktivnímu zapojení do poznávání přírody a podporujeme jejich samostatnost při jednoduchých badatelských činnostech.
KKA	<p>Klíčová kompetence komunikační</p> <ul style="list-style-type: none"> • Vytváříme bezpečné prostředí pro vyjadřování vlastních poznatků, postřehů a otázek k přírodním jevům; • podporujeme používání jednoduchých a srozumitelných pojmů souvisejících s přírodou a procvičujeme jejich správné užívání; • využíváme obrázky, schémata, piktogramy a komunikační či podpůrné komunikační systémy jako prostředek k porozumění a vyjadřování; • vedeme žáky k popisu pozorovaných jevů, pokusů a změn v přírodě pomocí krátkých vět, jednoduchých sdělení nebo alternativních způsobů komunikace; • rozvíjíme schopnost naslouchat druhým a reagovat přiměřeným způsobem při společných činnostech a pozorováních.
KSA	<p>Klíčová kompetence osobnostní a sociální</p> <ul style="list-style-type: none"> • Podporujeme pozitivní vztah žáků k přírodě a vedeme je k odpovědnému a šetrnému chování k životnímu prostředí; • rozvíjíme schopnost spolupráce při společných pokusech, pozorováních a praktických činnostech; • vedeme žáky k respektování pravidel bezpečnosti při práci s přírodninami a jednoduchými pomůckami; • posilujeme sebedůvěru žáků při objevování a poznávání přírodních jevů prostřednictvím přiměřených a zvládnutelných úkolů; • učíme žáky přijímat pomoc dospělého nebo spolužáka a přiměřeně ji poskytovat druhým při společné práci.

KBA	Klíčová kompetence k občanství a udržitelnosti	<ul style="list-style-type: none"> • Vedeme žáky k pochopení základních vztahů mezi člověkem, přírodou a životním prostředím; • učíme žáky šetrnému zacházení s přírodními zdroji a odpovědnému chování v běžných situacích (např. třídění odpadu, úspora vody a energie); • podporujeme vytváření pozitivního vztahu k místu, kde žijeme, a k ochraně okolní přírody; • vysvětlujeme jednoduché souvislosti mezi lidskou činností a změnami v přírodě na konkrétních příkladech; • vedeme žáky k dodržování pravidel bezpečného a ohleduplného chování v přírodním prostředí.
KPA	Klíčová kompetence pracovní	<ul style="list-style-type: none"> • Vedeme žáky k dodržování stanovených pracovních postupů a bezpečnostních pravidel při praktických činnostech a jednoduchých pokusech; • učíme žáky správně, bezpečně a šetrně používat základní pomůcky, nástroje a materiály; • rozvíjíme dovednost dokončit zadaný úkol podle strukturovaného postupu a s využitím vizuálních instrukcí; • posilujeme vytrvalost a schopnost soustředění při praktických činnostech přiměřených individuálním možnostem žáků; • vedeme žáky k udržování pořádku na pracovním místě a k odpovědnosti za svěřené pomůcky.
KRA	Klíčová kompetence k řešení problémů	<ul style="list-style-type: none"> • Podporujeme žáky při objevování a zkoumání jednoduchých přírodních jevů a situací; • vedeme žáky k hledání řešení postupně, krok za krokem, a k využívání vlastních zkušeností při praktických činnostech; • učíme žáky pozorovat, srovnávat a vyvozovat závěry z jednoduchých pokusů a pozorování; • podporujeme spolupráci při řešení problémů a sdílení nápadů s dospělým nebo spolužáky; • rozvíjíme schopnost upravovat postupy v situacích, kdy řešení nevede k očekávanému výsledku, a vedeme žáky k pochopení, že chyby jsou přirozenou součástí učení.
KLA	Klíčová kompetence kulturní	<ul style="list-style-type: none"> • Vedeme žáky k vnímání krásy a hodnoty přírodního prostředí a různých přírodních jevů; • podporujeme používání jednoduchých vizuálních a modelových prostředků k názornému vyjádření pozorovaných jevů; • učíme žáky respektovat kulturní a přírodní dědictví, například chráněná území nebo tradice spojené s přírodou; • rozvíjíme schopnost ocenit výsledky vlastních praktických činností a jednoduchých pokusů; • podporujeme estetické a smyslové prožitky při práci s přírodninami, pokusech a pozorování okolního prostředí.
KDA	Klíčová kompetence digitální	<ul style="list-style-type: none"> • Vedeme žáky k bezpečnému a přiměřenému používání digitálních technologií při názorném zobrazení přírodních jevů; • učíme žáky využívat počítač, tablet či interaktivní displej k vizualizaci, vyhledávání informací a sledování jednoduchých animací či pokusů; • podporujeme kombinaci digitálních prostředků s reálnými pozorováními a praktickými činnostmi; • rozvíjíme schopnost žáka zaznamenávat výsledky pokusů a pozorování pomocí jednoduchých digitálních nástrojů (např. fotografie, tabulky, kresby); • vedeme žáky k bezpečné a zodpovědné komunikaci prostřednictvím digitálních nástrojů při spolupráci a prezentaci výsledků.

Obsah předmětu

7. ročník

OVU vzdělávacích oborů – 10. ročník		Školní OVU pro 7. ročník	Vazby na související OVU ZG	Vazby na související OVU KK	Vazby na související OVU PT	Vazby na další OVU vzdělávacích oborů	Učivo k dosažení OVU
Kód	Popis OVU z RVP ZŠS						
CAP-CAP-001- 110-001	Pozorovat a poznat, zda je těleso v klidu, či pohybu vůči jinému tělesu.	Pozorovat pohyb tělesa v jednoduché situaci (např. auto, míč, osoba) a s dopomocí určit, zda se pohybuje, nebo je v klidu.	X	KUA-KKF-000-110-001 Používat osvojené stereotypy učení.	X	MAA-MAT-004-110-002 Poznat základní geometrická tělesa – koule, krychli, válec.	<ul style="list-style-type: none"> • pohyb a klid těles v běžném životě (např. auto na silnici, míč na hřišti, člověk při chůzi) • pozorování pohybu pomocí zraku a vlastního prožitku • rozlišování pojmů pohybuje se, stojí na místě • praktické činnosti s předměty (např. kutálení míče, posun autíčka, zastavení předmětu) • určování pohybu s dopomocí učitele (slovní vedení, ukázka, modelová situace)

CAP-CAP-001-110-002	Rozeznat a bezpečně využívat zdroje tepla a světla.	Rozpoznat běžné zdroje tepla a světla v okolí (např. slunce, žárovka, sporák) a vnímat základní zásady bezpečného chování při používání zdrojů tepla a světla.	X	KUA-KKF-000-110-001 Používat osvojené stereotypy učení.	X	X	<ul style="list-style-type: none"> • běžné zdroje tepla a světla (např. slunce, žárovka, lampa, sporák, svíčka) • rozlišování pojmů světlo × teplo pomocí smyslového vnímání (např. vidím světlo, cítím teplo) • využití zdrojů tepla a světla v běžném životě (např. svícení, vaření, zahřívání) • rizika spojená s teplem a ohněm (např. popálení, požár) • zásady bezpečnosti (např. nedotýkat se horkých předmětů, nemanipulovat se sporákem a zapalovačem, řídit se pokyny dospělého)
CAP-CAP-001-110-003	Rozpoznávat jednotlivá skupenství na základě badatelských aktivit.	Rozlišit pevné, kapalné a plynné látky na základě jednoduchého pozorování a určit skupenství běžných látek podle jejich viditelných vlastností.	ZGM-ZGC-000-110-001 Uplatňovat zkušenost s opakovaně řešenými matematickými úlohami.	KPA-KPB-000-110-001 Zapojovat se do spolupráce ve skupině.	X	X	<ul style="list-style-type: none"> • pevné, kapalné a plynné látky v běžném životě (např. kámen, voda, vzduch, džus, pára) • pozorování vlastností látek (např. tvar, tekutost, rozlévání, viditelnost) • jednoduché pokusy a manipulační činnosti (např. přelévání vody, držení pevného předmětu, pozorování páry) • přiřazování látek ke skupenství podle viditelných znaků • využití znalosti skupenství v praktických situacích (např. pití nápoje, nafukování balónku, manipulace s předměty)

CAP-CAP-001-110-004	Rozpoznat zdroje zvuku v běžných situacích, popsat škodlivé důsledky nadměrného hluku a způsoby ochrany před ním.	Rozpoznat běžné zdroje zvuku v okolí (např. hlas, hudba, doprava) a rozlišit příjemný zvuk a nadměrný hluk.	X	KDA-KDI-000-110-001 Dodržovat pravidla obsluhy a bezpečného zacházení s digitálními zařízeními. KSA-KOA-000-110-001 Spolupracovat při utváření osobní pohody.	X	X	<ul style="list-style-type: none"> • běžné zdroje zvuku v okolí (např. lidský hlas, hudba, televize, auto, siréna) • vnímání zvuku sluchem (tichý × hlasitý zvuk) • rozlišování příjemných zvuků a nepříjemného hluku • situace s nadměrným hlukem (např. rušná ulice, hlasitá hudba, stavební práce) • zásady ochrany sluchu (např. ztišení zvuku, zakrytí uší, odchod z hlučného prostředí)
CAP-CAP-001-110-005	Pozorovat a rozpoznat střídání dne a noci, ročních období.	Pozorovat střídání dne a noci v běžném životě, vyjmenovat roční období a popsat jejich základní znaky.	X	KPA-KPB-000-110-001 Zapojovat se do spolupráce ve skupině. KUA-KKF-000-110-001 Používat osvojené stereotypy učení.	X	CPA-CSP-005-110-002 Provádět pozorování přírody a rozlišit roční období podle typických znaků.	<ul style="list-style-type: none"> • střídání dne a noci v běžném životě (světlo × tma, ranní × večerní činnosti) • pozorování změn během dne (např. východ a západ slunce, svícení světla) • roční období (jaro, léto, podzim, zima) • základní znaky ročních období (např. počasí, oblečení, změny v přírodě) • praktické přiřazování činností a oblečení k ročnímu období

CAP-CAP-001-110-006	Rozlišit základní druhy energií a jejich využití v praktickém životě.	Uvést příklady využití energie v domácnosti (např. svícení, vaření, pohyb hraček) a pozorovat, kde se energie v běžném životě používá.	X	KUA-KKF-000-110-001 Používat osvojené stereotypy učení.	X	X	<ul style="list-style-type: none"> • energie v běžném životě (např. svícení, vaření, nabíjení telefonu, pohyb hraček) • elektrické spotřebiče v domácnosti (např. lampa, televize, rychlovarná konvice) • pozorování situací, kdy se něco pohybuje nebo svítí díky energii • rozlišování zapnuto × vypnuto • bezpečné zacházení s elektrickými spotřebiči (např. manipulace pouze s dopomocí dospělého)
CAP-CAP-001-110-007	Využít znalosti zásad bezpečnosti při práci s elektrickými přístroji.	Rozpoznat běžné elektrické přístroje v domácnosti a ve škole a vnímat základní pravidla bezpečného zacházení s elektrickými přístroji.	X	KDA-KDB-000-110-001 Respektovat pravidla bezpečného chování v digitálním prostředí. KDA-KDI-000-110-001 Dodržovat pravidla obsluhy a bezpečného zacházení s digitálními zařízeními.	X	CPA-CSP-006-110-002 Obsluhovat spotřebiče a používat pomůcky v domácnosti. CPA-CSP-008-110-001 Dodržovat základní zásady bezpečnosti a hygieny práce. INA-INF-001-110-002 Pracovat s vybranými jednoduchými programy a aplikacemi.	<ul style="list-style-type: none"> • běžné elektrické přístroje v domácnosti a ve škole (např. televize, počítač, lampa, rychlovarná konvice, interaktivní tabule) • rozpoznávání přístrojů podle vzhledu a účelu použití • situace, kdy je přístroj zapnutý × vypnutý • rizika spojená s elektřinou (např. zásuvka, poškozený kabel, voda v blízkosti přístroje) • základní pravidla bezpečnosti (např. nesať do zásuvky, nemanipulovat s kabely, řídit se pokyny dospělého)

CAP-CAP-002-110-001	Poznat vybrané látky běžně užívané v domácnosti včetně možností jejich praktického využití.	Rozpoznat vybrané látky používané v domácnosti (např. sůl, cukr, voda, mýdlo) a určit jejich běžné využití.	X	KUA-KKF-000-110-001 Používat osvojené stereotypy učení.	X	CPA-CSP-006-110-001 Provádět základní pracovní úkony v domácnosti včetně využití kuchyňského inventáře. CPA-CSP-006-110-004 Připravit jednoduchý pokrm podle daných postupů s přihlédnutím k zásadám zdravé výživy. CPA-CSP-008-110-001 Dodržovat základní zásady bezpečnosti a hygieny práce.	<ul style="list-style-type: none"> • běžné látky v domácnosti (např. sůl, cukr, voda, mýdlo, olej) • rozpoznávání látek podle vzhledu, chuti (bezpečné ochutnání), vůně a dotyku • přiřazování látky k běžnému využití (např. vaření, mytí rukou, slazení nápoje) • jednoduché praktické činnosti (např. rozpuštění cukru ve vodě, mytí rukou mýdlem) • zásady bezpečnosti a hygieny při manipulaci s látkami (např. neochutnávat neznámé látky, umýt si ruce)
CAP-CAP-002-110-002	Rozpoznat druhy vody – pitná, užitková, odpadní.	Rozlišit základní druhy vody – pitná a užitková – a ukázat jednoduché praktické využití vody (např. pití, zalévání květin).	X	KBA-KOA-000-110-001 Napodobovat činnosti, které pozitivně ovlivňují přírodu.	PTU-000-000-110-002 Vybrat z nabídky školních aktivit tu, která vede k posílení udržitelnosti.	X	<ul style="list-style-type: none"> • druhy vody (pitná a užitková voda) • rozlišování podle využití (např. pití, vaření × zalévání, splachování) • zdroje vody v běžném životě (např. vodovodní kohoutek, studna, déšť) • praktické činnosti s vodou (např. nalití nápoje, zalévání květin, mytí rukou) • zásady šetrného a bezpečného zacházení s vodou (např. neplýtvat vodou, nepít neznámou vodou)

CAP-CAP-002-110-003	Ukázat příklady znečišťování vody a vzduchu ve svém nejbližším okolí.	Pozorovat jednoduché příklady znečištění vody a vzduchu v okolí (např. odpady, kouř) a vnímat jejich negativní dopad na lidi a přírodu.	X	KBA-KOA-000-110-001 Napodobovat činnosti, které pozitivně ovlivňují přírodu.	PTU-000-000-110-002 Vybrat z nabídky školních aktivit tu, která vede k posílení udržitelnosti.	X	<ul style="list-style-type: none"> • běžné příklady znečištění vody a vzduchu (např. odpady v řece, kouř z komína, výfukové plyny) • pozorování změn v okolí způsobených znečištěním (např. špinavá voda, zápach, kouř) • vliv znečištění na lidi a přírodu (např. nemoc, poškození rostlin a nemoci zvířat) • jednoduché modelové činnosti (např. ukládání odpadků do koše, pozorování kouře z bezpečného zdroje) • základní pravidla chování pro ochranu životního prostředí (např. neodhazovat odpady, větrat místnosti, chránit přírodu)
---------------------	---	---	---	---	---	---	---

CAP-CAP-002-110-004	Ovládat postupy, jak bezpečně zacházet s chemickými výrobky používanými v domácnosti.	Rozpoznat chemické výrobky používané v domácnosti (např. čisticí prostředky) a vnímat základní pravidla bezpečnosti při manipulaci s těmito výrobky.	X	KBA-KOA-000-110-001 Napodobovat činnosti, které pozitivně ovlivňují přírodu.	PTU-000-000-110-002 Vybrat z nabídky školních aktivit tu, která vede k posílení udržitelnosti.	CPA-CSP-008-110-001 Dodržovat základní zásady bezpečnosti a hygieny práce.	<ul style="list-style-type: none"> • běžné chemické výrobky v domácnosti (např. aviváž, čisticí prostředky – jar na nádobí, saponát) • rozpoznávání výrobků podle obalu, popisu a účelu použití • jednoduché ukázky použití pod dohledem dospělého (např. mytí nádobí, čištění stolu) • rizika při nesprávném použití chemických výrobků (např. poleptání, otrava, poškození předmětů) • základní pravidla bezpečnosti (např. použití pouze s dopomocí dospělého, nepít, chránit oči, uchovávat mimo dosah dětí)
CAP-CAP-003-110-001	Popsat dění v přírodě během ročních období na základě vlastního pozorování.	Pozorovat změny v přírodě během jednotlivých ročních období, pojmenovat viditelné změny (např. barva listí, sníh, květy) a přiřadit změny k jednotlivým ročním obdobím.	ZGC-ZGC-000-110-002 Reprodukovat krátký text pomocí návodných otázek nebo obrázků.	KBA-KOA-000-110-001 Napodobovat činnosti, které pozitivně ovlivňují přírodu. KKA-VYJ-000-110-001 Vést verbální nebo neverbální komunikaci s partnerem.	X	CPA-CSP-005-110-002 Provádět pozorování přírody a rozlišit roční období podle typických znaků. JJA-REV-001-110-003 Popsat děje, jevy a osoby na obrázcích. JJA-REV-001-110-005 Zprostředkovat vlastní zážitky a popsat své pocity.	<ul style="list-style-type: none"> • pozorování přírody během ročních období (jaro, léto, podzim, zima) • viditelné změny v přírodě (např. květiny a listy, sníh, plody, spadané listí) • přiřazování pozorovaných změn k jednotlivým ročním obdobím • jednoduché kresby nebo fotografie pro zachycení změn • praktické činnosti spojené s ročním obdobím (např. sázení květin, sběr spadaného listí, hry ve sněhu)

CAP-CAP-003-110-002	Podílet se na péči o rostliny a zvířata během roku.	Podílet se na jednoduché péči o rostliny a zvířata podle pokynů, provádět základní činnosti (např. zalévání, krmení) a dodržovat naučený postup při péči.	X	<p>KBA-KOA-000-110-001 Napodobovat činnosti, které pozitivně ovlivňují přírodu.</p> <p>KBA-KOB-000-110-001 Probudit zájem, empatii a základní zodpovědnost za živé bytosti v okolí.</p> <p>KPA-KPP-000-110-001 Přispívat k realizaci aktivity podle zavedených postupů.</p>	PTU-000-000-110-002 Vybrat z nabídky školních aktivit tu, která vede k posílení udržitelnosti.	<p>CPA-CSP-005-110-001 Podílet se na pěstování rostlin v interiéru a v exteriéru, vyhýbat se kontaktu s jedovatými rostlinami.</p> <p>CPA-CSP-005-110-003 Dodržovat základní zásady bezpečného kontaktu se zvířaty.</p>	<ul style="list-style-type: none"> • péče o rostliny (např. zalévání, odstraňování suchých listů, přesazování pod dohledem dospělého) • péče o domácí zvířata (např. krmení, napájení, čištění klece/akvária) • sledování potřeb rostlin a zvířat (např. suchá zemina, prázdná miska) • dodržování naučeného postupu při péči (např. řazení činností, správné množství krmiva, vhodná doba pro zalévání) • bezpečné a ohleduplné zacházení s živými bytostmi (neškodit, nenutit, být jemný)
CAP-CAP-003-110-003	Rozpoznat a využívat hospodářské plodiny v běžném životě.	Rozpoznat vybrané hospodářské plodiny podle obrázku nebo ukázky (např. pšenice, brambory) a pojmenovat vybrané základní plodiny.	X	KBA-KOA-000-110-001 Napodobovat činnosti, které pozitivně ovlivňují přírodu.	X	CPA-CSP-006-110-004 Připravit jednoduchý pokrm podle daných postupů s přihlédnutím k zásadám zdravé výživy.	<ul style="list-style-type: none"> • běžné hospodářské plodiny (např. pšenice, ječmen, brambory, kukuřice, mrkev) • rozpoznávání plodin podle obrázku nebo skutečné ukázky • pojmenování jednotlivých plodin a jejich částí (např. hlíza, klasy, kořen) • využití plodin v běžném životě (např. jídlo, pečení, vaření, mouka) • jednoduché praktické činnosti (např. prohlížení, dotýkání, porovnávání různých plodin)

CAP-CAP-003-110-004	Poznat na základě společně prožité vlastní zkušenosti umělý a přírodní ekosystém, jeho využití a význam.	Rozlišit přírodní a umělé prostředí na základě pozorování (např. les, park, pole) a vnímat místa přírodní a vytvořená člověkem.	X	KBA-KOA-000-110-001 Napodobovat činnosti, které pozitivně ovlivňují přírodu. KBA-KOB-000-110-001 Probudit zájem, empatii a základní zodpovědnost za živé bytosti v okolí.	X	X	<ul style="list-style-type: none"> • příklady přírodního prostředí (např. les, louka, řeka, pole) • příklady umělého prostředí (např. park, hřiště, ulice, budovy) • pozorování a rozlišování znaků prostředí (např. rostliny, zvířata, stavby, cesty) • přiřazování míst k přírodnímu a umělému prostředí • praktické činnosti v okolí (např. procházka, pozorování, fotografování, kreslení)
CAP-CAP-003-110-005	Poznat části lidského těla a pozorovat základní životní funkce.	Pojmenovat a ukázat základní části lidského těla (např. hlava, trup, končetiny) na obrázku nebo na vlastním těle.	X	KSA-KOA-000-110-001 Spolupracovat při utváření osobní pohody.	PTP-000-000-110-002 Volit nabízené aktivity péče o sebe na základě vlastních zkušeností.	CPA-CSP-001-110-001 Pečovat o své tělo a svůj zevnějšek. CZA-VZB-001-110-003 Vnímat zdravotní stav svůj i svých vrstevníků a dát najevo své zdravotní potíže a problémy. CZA-VZB-002-110-003 Uplatňovat osvojené zásady tělesné a intimní hygieny v praktickém životě.	<ul style="list-style-type: none"> • základní části lidského těla (např. hlava, trup, horní a dolní končetiny) • ukazování a pojmenovávání částí těla na obrázku nebo na vlastním těle • jednoduché cvičení pro procvičení orientace na těle (např. dotýkání se částí těla podle pokynu) • rozlišování přední a zadní strany těla • propojení s každodenními činnostmi (např. mytí rukou, nošení batohu, pohyb)

CAP-CAP-003-110-006	Popsat, co prospívá a co škodí přírodě.	Pojmenovat činnosti, které přírodě prospívají a škodí, a chovat se šetrně k přírodě podle naučených pravidel.	ZGC-ZGC-000-110-002 Reprodukovat krátký text pomocí návodných otázek nebo obrázků.	KBA-KOA-000-110-001 Napodobovat činnosti, které pozitivně ovlivňují přírodu. KBA-KOB-000-110-001 Probudit zájem, empatii a základní zodpovědnost za živé bytosti v okolí.	PTU-000-000-110-002 Vybrat z nabídky školních aktivit tu, která vede k posílení udržitelnosti.	X	<ul style="list-style-type: none"> • činnosti, které přírodě prospívají (např. třídění odpadu, zalévání rostlin, sázení stromů) • činnosti, které přírodě škodí (např. odhazování odpadků, ničení rostlin, znečišťování vody a vzduchu) • rozlišování šetrného a škodlivého chování k přírodě • jednoduché praktické činnosti pro šetrné chování (např. sběr odpadků, péče o rostliny, šetření vodou) • dodržování naučených pravidel ochrany přírody v každodenním životě
CAP-CAP-003-110-007	Zapojit se do činností, které chrání přírodu.	Zapojit se do jednoduchých činností na ochranu přírody podle pokynů a podílet se na třídění odpadu nebo úklidu okolí.	X	KBA-KOA-000-110-001 Napodobovat činnosti, které pozitivně ovlivňují přírodu. KBA-KOB-000-110-001 Probudit zájem, empatii a základní zodpovědnost za živé bytosti v okolí. KPA-KPP-000-110-001 Přispívat k realizaci aktivity podle zavedených postupů.	PTU-000-000-110-002 Vybrat z nabídky školních aktivit tu, která vede k posílení udržitelnosti.	X	<ul style="list-style-type: none"> • základní činnosti na ochranu přírody (např. třídění papíru, plastu a skla, sběr odpadků) • rozpoznávání druhů odpadu a jeho správné umístění do koše • jednoduché úklidové činnosti v okolí školy nebo domácnosti • dodržování pokynů dospělého při činnostech • praktické zapojení do ochrany přírody v běžném životě (např. péče o čistotu okolí, šetření přírodními zdroji)

CAP-CAP-003-110-008	Dodržovat základní pravidla bezpečného pobytu v přírodě.	Dodržovat základní pravidla bezpečného chování v přírodě podle pokynů a rozpoznat nebezpečné situace v přírodě (např. oheň, neznámé rostliny).	X	KBA-KOA-000-110-001 Napodobovat činnosti, které pozitivně ovlivňují přírodu. KPA-KPP-000-110-001 Přispívat k realizaci aktivity podle zavedených postupů.	X	CPA-CSP-005-110-003 Dodržovat základní zásady bezpečného kontaktu se zvířaty. CZA-TEV-001-110-010 Rozpoznat nebezpečné situace a na základě osobních zkušeností na ně vhodně reagovat.	<ul style="list-style-type: none"> • základní pravidla bezpečného chování v přírodě (např. nelámat větve, neodhazovat odpadky, držet se vyznačených cest) • rozpoznávání nebezpečných situací (např. oheň, neznámé rostliny, prudká voda, strmé svahy) • jednoduché pokyny pro bezpečné chování (např. stát stranou od ohně, neochutnávat neznámé plody, informovat dospělého) • praktické nácviky bezpečného chování při pobytu v přírodě • propojení znalostí s každodenním životem a venkovními aktivitami
CAP-CAP-004-110-001	Využívat mapu v jednoduchých praktických situacích.	Vnímat mapu jako pomůcku k orientaci, najít na jednoduché mapě známé místo (např. školu, domov) a používat mapu s dopomocí při jednoduché orientaci.	ZGC-ZGC-000-110-001 Vyhledat informace v jednoduchém textu pomocí návodných otázek a obrázků, procesních schémat.	KUA-KKF-000-110-001 Používat osvojené stereotypy učení.	X	INA-INF-001-110-002 Pracovat s vybranými jednoduchými programy a aplikacemi. UKA-VYV-004-110-001 Seznamovat se s některými výtvarnými a architektonickými díly ve svém okolí.	<ul style="list-style-type: none"> • základní pojem mapa jako zjednodušený obraz okolí • jednoduché mapy okolí školy a domova • hledání známých míst na mapě (např. škola, domov, hřiště) • orientace podle mapy s dopomocí dospělého (např. směr, vzdálenost, ukazování cest) • praktické činnosti spojené s mapou (např. ukazování cest, přiřazování bodů na mapě k reálným místům)

CAP-CAP-004-110-002	Pohybovat se v různých druzích dopravy.	Rozpoznat různé druhy dopravy (např. auto, kolo, autobus) a podílet se na bezpečném pohybu pěšky a ve vybraném dopravním prostředku s dopomocí.	X	KRA-KRP-000-110-001 Vybrat z nabízených možností vhodný způsob řešení běžného osobního problému.	PTS-000-000-110-001 Vybrat příklady obtížných životních situací a možností vzájemné pomoci.	X	<ul style="list-style-type: none"> • běžné druhy dopravy (např. auto, kolo, autobus, vlak, tramvaj) • rozlišování dopravních prostředků podle vzhledu a účelu • bezpečný pohyb pěšky (např. chodník, přechod pro chodce, semafor) • bezpečné používání dopravního prostředku s dopomocí dospělého (např. připoutání v autě, helma na kole) • praktický nácvik dopravní bezpečnosti v reálném prostředí (např. přechod ulice, nastupování do autobusu, jízda na kole pod dohledem)
CAP-CAP-004-110-003	Poznat přírodní zvláštnosti a kulturní zajímavosti svého regionu.	Pozorovat přírodní zvláštnosti a kulturní zajímavosti ve svém okolí a pojmenovat vybrané přírodní a kulturní objekty (např. park, kostel, řeka).	X	KLA-KKD-000-110-001 Uvést příklad kulturní památky ve svém okolí.	X	UKA-VYV-004-110-001 Seznamovat se s některými výtvarnými a architektonickými díly ve svém okolí.	<ul style="list-style-type: none"> • příklady přírodních objektů v okolí (např. řeka, les, park, rybník) • příklady kulturních objektů v okolí (např. kostel, škola, socha, historická budova) • pozorování objektů během procházek a pobytu venku • pojmenovávání vybraných objektů a jejich základních znaků • praktické činnosti (např. fotografování, kreslení), přiřazování kategorie přírodní × kulturní)

8. ročník

OVU vzdělávacích oborů – 10. ročník		Školní OVU pro 8. ročník	Vazby na související OVU ZG	Vazby na související OVU KK	Vazby na související OVU PT	Vazby na další OVU vzdělávacích oborů	Učivo k dosažení OVU
Kód	Popis OVU z RVP ZŠS						
CAP-CAP-001-110-001	Pozorovat a poznat, zda je těleso v klidu, či pohybu vůči jinému tělesu.	Pozorovat pohyb tělesa a samostatně určit, zda je v klidu, nebo v pohybu vůči jinému tělesu (např. lavici, budově, Zemi).	X	KUA-KKF-000-110-001 Používat osvojené stereotypy učení.	X	MAA-MAT-004-110-002 Poznat základní geometrická tělesa – koule, krychle, válec.	<ul style="list-style-type: none"> • pohyb a klid těles ve vztahu k jiným objektům (např. auto vůči domu, míč vůči lavici, člověk vůči zemi) • samostatné pozorování a porovnávání pohybu různých předmětů • praktické činnosti s předměty (např. posouvání, kutálení, sledování pohybu) • určování pohybu nebo klidu tělesa vůči jinému tělesu • jednoduché modelové situace pro pochopení relativního pohybu (např. sledování chůze spolužáka, projíždějící auto)

CAP-CAP-001-110-002	Rozeznat a bezpečně využívat zdroje tepla a světla.	Rozlišit přírodní a umělé zdroje tepla a světla a uvědomovat si možná rizika při nesprávném používání těchto zdrojů.	X	KUA-KKF-000-110-001 Používat osvojené stereotypy učení.	X	X	<ul style="list-style-type: none"> • přírodní zdroje tepla a světla (např. slunce, oheň) • umělé zdroje tepla a světla (např. žárovka, lampa, sporák, topení) • pozorování a rozlišování zdrojů podle vlastností (např. vidět světlo, cítit teplo) • rizika při nesprávném používání zdrojů tepla a světla (např. popálení, požár, oslnění) • bezpečné chování při používání zdrojů tepla a světla (např. držet odstup, neodhazovat předměty do ohně, využívat dopomoci dospělého)
CAP-CAP-001-110-003	Rozpoznávat jednotlivá skupenství na základě badatelských aktivit.	Rozpoznat skupenství látek při jednoduchých pokusech nebo praktických činnostech a porovnat vlastnosti pevných, kapalných a plynných látek na konkrétních příkladech.	ZGM-ZGC-000-110-001 Uplatňovat zkušenost s opakovaně řešenými matematickými úlohami.	KPA-KPB-000-110-001 Zapojovat se do spolupráce ve skupině.	X	X	<ul style="list-style-type: none"> • pozorování pevných, kapalných a plynných látek při praktických činnostech (např. kámen, voda, vzduch, pára, olej) • porovnávání vlastností látek (např. tvar, tekutost, stlačitelnost, rozlévání) • jednoduché pokusy s látkami (např. přelévání, držení, nafukování balónku, rozpouštění) • určování skupenství látek podle pozorovaných znaků • propojení znalostí s běžným životem (např. nalévání nápojů, nafukování balónků, práce s těstem)

CAP-CAP-001-110-004	Rozpoznat zdroje zvuku v běžných situacích, popsat škodlivé důsledky nadměrného hluku a způsoby ochrany před ním.	Určit různé zdroje zvuku, vnímat jejich vliv na člověka a používat jednoduché způsoby ochrany před hlukem (např. omezení hlasitosti, ochranné pomůcky).	X	KDA-KDI-000-110-001 Dodržovat pravidla obsluhy a bezpečného zacházení s digitálními zařízeními. KSA-KOA-000-110-001 Spolupracovat při utváření osobní pohody.	X	X	<ul style="list-style-type: none"> • různé zdroje zvuku v okolí (např. hlas lidí, hudba, doprava, elektronika) • pozorování vlivu zvuku na člověka (např. příjemný a nepříjemný zvuk, únava, bolest uší) • jednoduché způsoby ochrany sluchu (např. ztišení hudby, použití chráničů sluchu, odstup od hlučného zdroje) • praktické činnosti pro posílení vnímání hlasitosti (např. měření hlasitosti u různých zdrojů, porovnávání síly zvuku) • uvědomění si důsledků nadměrného hluku a prevence poškození sluchu v běžném životě
CAP-CAP-001-110-005	Pozorovat a rozpoznat střídání dne a noci, ročních období.	Porovnat znaky jednotlivých ročních období podle počasí a změn v přírodě a spojit změny v přírodě s konkrétním ročním obdobím.	X	KPA-KPB-000-110-001 Zapojovat se do spolupráce ve skupině. KUA-KKF-000-110-001 Používat osvojené stereotypy učení.	X	CPA-CSP-005-110-002 Provádět pozorování přírody a rozlišit roční období podle typických znaků.	<ul style="list-style-type: none"> • pozorování počasí a změn v přírodě během ročních období (např. teplota, déšť, sníh, barva listů, květy) • porovnávání znaků jednotlivých ročních období (jaro, léto, podzim, zima) • přirazování pozorovaných změn k ročnímu období • jednoduché modelové situace (např. sledování květin, barvy listů, plodů, měření teploty) • propojení znalostí s každodenním životem (např. oblékání, plánování aktivit, péče o rostliny)

CAP-CAP-001-110-006	Rozlišit základní druhy energií a jejich využití v praktickém životě.	Rozlišit základní druhy energie (např. tepelnou, světelnou, pohybovou) na konkrétních situacích a přiřadit druh energie k využití v běžném životě.	X	KUA-KKF-000-110-001 Používat osvojené stereotypy učení.	X	X	<ul style="list-style-type: none"> • základní druhy energie v běžném životě (např. tepelná, světelná, pohybová, elektrická) • pozorování energie při konkrétních situacích (např. svíčka svítí – světelná, sporák ohřívá – tepelná, míč se kutálí – pohybová) • přiřazování druhu energie k využití v praxi (např. vaření – tepelná, osvětlení – světelná, jízda na kole – pohybová) • jednoduché pokusy a praktické činnosti s energiemi (např. pozorování pohybu, svícení, ohřev vody) • propojení znalostí s bezpečným a účelným využíváním energie v domácnosti a ve škole
---------------------	---	--	---	--	---	---	---

CAP-CAP-001-110-007	Využít znalosti zásad bezpečnosti při práci s elektrickými přístroji.	Dodržovat zásady bezpečnosti při používání běžných elektrických přístrojů a správně reagovat v případě zjištění nebezpečí.	X	<p>KDA-KDB-000-110-001 Respektovat pravidla bezpečného chování v digitálním prostředí.</p> <p>KDA-KDI-000-110-001 Dodržovat pravidla obsluhy a bezpečného zacházení s digitálními zařízeními.</p>	X	<p>CPA-CSP-006-110-002 Obsluhovat spotřebiče a používat pomůcky v domácnosti.</p> <p>CPA-CSP-008-110-001 Dodržovat základní zásady bezpečnosti a hygieny práce.</p> <p>INA-INF-001-110-002 Pracovat s vybranými jednoduchými programy a aplikacemi.</p>	<ul style="list-style-type: none"> • běžné elektrické přístroje v domácnosti a ve škole (např. lampa, počítač, rychlovarná konvice, televize) • zásady bezpečného používání přístrojů (např. nesahat do zásuvky mokřýma rukama, nepoužívat poškozené kabely) • rozpoznání nebezpečných situací (např. kouř, jiskření, poškozený přístroj) • správná reakce při nebezpečí (např. informovat dospělého, nechat přístroj vypnutý) • praktické nácviky bezpečného zacházení s přístroji pod dohledem dospělého
---------------------	---	--	---	---	---	---	---

CAP-CAP-002-110-001	Poznat vybrané látky běžně užívané v domácnosti včetně možností jejich praktického využití.	Rozlišit potravinářské a čisticí látky používané v domácnosti a dodržovat základní bezpečnostní pravidla při manipulaci s běžnými látkami.	X	KUA-KKF-000-110-001 Používat osvojené stereotypy učení.	X	<p>CPA-CSP-006-110-001 Provádět základní pracovní úkony v domácnosti včetně využití kuchyňského inventáře.</p> <p>CPA-CSP-006-110-004 Připravit jednoduchý pokrm podle daných postupů s přihlédnutím k zásadám zdravé výživy.</p> <p>CPA-CSP-008-110-001 Dodržovat základní zásady bezpečnosti a hygieny práce.</p>	<ul style="list-style-type: none"> • běžné potravinářské látky (např. sůl, cukr, voda, olej) a čisticí prostředky (např. jar, mýdlo, aviváž) • rozpoznávání látek podle vzhledu, vůně a účelu použití • jednoduché praktické činnosti s látkami pod dohledem dospělého (např. míchání, mytí nádobí, pečení) • dodržování základních bezpečnostních pravidel (např. neochutnávat neznámé látky, mýt si ruce, používat ochranu při používání čisticích prostředků) • propojení znalostí s běžným životem a každodenními činnostmi v domácnosti
---------------------	---	--	---	--	---	---	---

CAP-CAP-002-110-002	Rozpoznat druhy vody – pitná, užitková, odpadní.	Přiřadit vhodné využití k jednotlivým druhům vody a dodržovat základní pravidla hygieny a bezpečnosti při používání vody.	X	KBA-KOA-000-110-001 Napodobovat činnosti, které pozitivně ovlivňují přírodu.	PTU-000-000-110-002 Vybrat z nabídky školních aktivit tu, která vede k posílení udržitelnosti.	X	<ul style="list-style-type: none"> • druhy vody – pitná a užitková voda • pozorování a přiřazování vody k využití (např. pití, vaření, mytí x zalévání, splachování) • základní hygienické zásady při používání vody (např. mytí rukou, mytí nádobí, pití čisté vody) • bezpečné zacházení s vodou (např. neplýtvat vodou, nepít neznámou vodou, být opatrný při manipulaci s horkou vodou) • praktické činnosti s vodou v domácnosti a škole (např. nalévání, mytí rukou, zalévání rostlin)
---------------------	--	---	---	---	---	---	---

CAP-CAP-002-110-003	Ukázat příklady znečišťování vody a vzduchu ve svém nejbližším okolí.	Ukázat různé způsoby znečištění vody a vzduchu ve svém okolí a vnímat, jak znečištění ovlivňuje zdraví lidí a životní prostředí.	X	KBA-KOA-000-110-001 Napodobovat činnosti, které pozitivně ovlivňují přírodu.	PTU-000-000-110-002 Vybrat z nabídky školních aktivit tu, která vede k posílení udržitelnosti.	X	<ul style="list-style-type: none"> • běžné způsoby znečištění vody a vzduchu (např. odpady, kouř, výfukové plyny, špinavá voda) • pozorování důsledků znečištění v okolí (např. špinavá voda, zápach, smog, znečištění přírody) • vliv znečištění na zdraví lidí a životní prostředí (např. nemoc, alergie, poškození rostlin a onemocnění zvířat) • jednoduché praktické činnosti pro prevenci znečištění (např. třídění odpadu, větrání, čištění okolí) • propojení znalostí s každodenním životem a vlastními činnostmi žáka (např. šetrné chování k přírodě)
---------------------	---	--	---	---	---	---	---

CAP-CAP-002-110-004	Ovládat postupy, jak bezpečně zacházet s chemickými výrobky používanými v domácnosti.	Přečíst a rozpoznat základní varovné symboly na obalech výrobků a vnímat pokyny pro bezpečné používání chemických výrobků v domácnosti.	X	KBA-KOA-000-110-001 Napodobovat činnosti, které pozitivně ovlivňují přírodu.	PTU-000-000-110-002 Vybrat z nabídky školních aktivit tu, která vede k posílení udržitelnosti.	CPA-CSP-008-110-001 Dodržovat základní zásady bezpečnosti a hygieny práce.	<ul style="list-style-type: none"> • základní varovné symboly na obalech výrobků (např. jedovaté, žíravé, hořlavé, nebezpečné pro zdraví) • rozpoznávání symbolů a jejich významu • praktické ukázky bezpečného používání chemických výrobků (např. mytí nádobí, čištění, praní) • dodržování pokynů a bezpečnostních pravidel (např. použití rukavic, nevdechovat a neochutnávat chemické látky, uchovávat je mimo dosah dětí) • propojení znalostí s každodenním životem a ochranou zdraví
CAP-CAP-003-110-001	Popsat dění v přírodě během ročních období na základě vlastního pozorování.	Popsat změny v přírodě na základě vlastního pozorování během roku a porovnat proměny přírody v různých ročních obdobích.	ZGC-ZGC-000-110-002 Reprodukovat krátký text pomocí návodných otázek nebo obrázků.	KBA-KOA-000-110-001 Napodobovat činnosti, které pozitivně ovlivňují přírodu. KKA-VYJ-000-110-001 Vést verbální nebo neverbální komunikaci s partnerem.	X	CPA-CSP-005-110-002 Provádět pozorování přírody a rozlišit roční období podle typických znaků. JJA-REV-001-110-003 Popsat děje, jevy a osoby na obrázcích. JJA-REV-001-110-005 Zprostředkovat vlastní zážitky a popsat své pocity.	<ul style="list-style-type: none"> • pozorování změn v přírodě během roku (např. květiny, barva listů, plody, sníh, teplota) • zaznamenávání pozorování pomocí jednoduchých zápisů, fotografií nebo kreseb • porovnávání přírody v různých ročních obdobích (jaro, léto, podzim, zima) • praktické činnosti spojené s ročními obdobími (např. sázení rostlin, sběr plodů, hry ve sněhu) • propojení znalostí s běžným životem (např. oblékání, péče o rostliny, plánování činností venku)

CAP-CAP-003-110-002	Podílet se na péči o rostliny a zvířata během roku.	Pečovat o rostliny a zvířata podle naučeného postupu a přizpůsobit péči o ně ročnímu období (např. častější zalévání, ochrana před chladem).	X	<p>KBA-KOA-000-110-001 Napodobovat činnosti, které pozitivně ovlivňují přírodu.</p> <p>KBA-KOB-000-110-001 Probudit zájem, empatii a základní zodpovědnost za živé bytosti v okolí.</p> <p>KPA-KPP-000-110-001 Přispívat k realizaci aktivity podle zavedených postupů.</p>	PTU-000-000-110-002 Vybrat z nabídky školních aktivit tu, která vede k posílení udržitelnosti.	<p>CPA-CSP-005-110-001 Podílet se na pěstování rostlin v interiéru a v exteriéru, vyhýbat se kontaktu s jedovatými rostlinami.</p> <p>CPA-CSP-005-110-003 Dodržovat základní zásady bezpečného kontaktu se zvířaty.</p>	<ul style="list-style-type: none"> • péče o rostliny (např. zalévání, odstraňování suchých listů, přesazování) • péče o zvířata (např. krmení, napájení, čištění klece/akvária) • přizpůsobení péče ročnímu období (např. častější zalévání v létě, ochrana rostlin a zvířat před chladem v zimě) • sledování potřeb rostlin a zvířat (např. suchá zemina, prázdná miska, změna v chování zvířat) • dodržování naučeného postupu a bezpečného zacházení s živými bytostmi (např. jemná a ohleduplná péče s dopomocí dospělého)
---------------------	---	--	---	---	---	---	---

CAP-CAP-003-110-003	Rozpoznat a využívat hospodářské plodiny v běžném životě.	Rozlišit základní druhy hospodářských plodin (např. obiloviny, okopaniny) a přiřadit plodiny k výrobkům, které se z nich vyrábějí.	X	KBA-KOA-000-110-001 Napodobovat činnosti, které pozitivně ovlivňují přírodu.	X	CPA-CSP-006-110-004 Připravit jednoduchý pokrm podle daných postupů s přihlednutím k zásadám zdravé výživy.	<ul style="list-style-type: none"> • základní druhy hospodářských plodin (např. obiloviny – pšenice, ječmen; okopaniny – brambory, mrkev) • rozpoznávání plodin podle obrázku nebo skutečné ukázky • přiřazování plodin k výrobkům, které se z nich vyrábí (např. pšenice – mouka, chléb; brambory – příloha, hranolky) • jednoduché praktické činnosti (např. prohlížení plodin, porovnávání velikosti a tvaru, poznávání podle hmatu) • propojení znalostí s každodenním životem (např. příprava jídla, nákup, poznávání potravin)
---------------------	---	--	---	---	---	--	---

CAP-CAP-003-110-004	Poznat na základě společně prožité vlastní zkušenosti umělý a přírodní ekosystém, jeho využití a význam.	Rozpoznat přírodní a umělý ekosystém na konkrétních příkladech z okolí a porovnat jejich základní znaky podle jednoduchých kritérií (např. kdo je vytvořil, jak se udržují).	X	KBA-KOA-000-110-001 Napodobovat činnosti, které pozitivně ovlivňují přírodu. KBA-KOB-000-110-001 Probudit zájem, empatii a základní zodpovědnost za živé bytosti v okolí.	X	X	<ul style="list-style-type: none"> • příklady přírodního ekosystému (např. les, louka, rybník) • příklady umělého ekosystému (např. park, zahrada, akvárium, farma) • pozorování znaků ekosystémů (např. rostliny, zvířata, zásahy člověka) • porovnávání podle jednoduchých kritérií (např. kdo ekosystém vytvořil, jak se udržuje, potřeba péče) • praktické činnosti (např. procházka, pozorování, fotografování, jednoduché zápisy nebo kresby)
CAP-CAP-003-110-005	Poznat části lidského těla a pozorovat základní životní funkce.	Rozlišit hlavní části lidského těla a jejich jednoduchou funkci a pozorovat základní životní funkce (např. dýchání, srdeční tep) při klidu a pohybu.	X	KSA-KOA-000-110-001 Spolupracovat při utváření osobní pohody.	PTP-000-000-110-002 Volit nabízené aktivity péče o sebe na základě vlastních zkušeností.	CPA-CSP-001-110-001 Pečovat o své tělo a svůj zevnějšek. CZA-VZB-001-110-003 Vnímat zdravotní stav svůj i svých vrstevníků a dát najevo své zdravotní potíže a problémy. CZA-VZB-002-110-003 Uplatňovat osvojené zásady tělesné a intimní hygieny v praktickém životě.	<ul style="list-style-type: none"> • hlavní části lidského těla (např. hlava, trup, horní a dolní končetiny) • jednoduchá funkce částí těla (např. hlava – mozek, oči; trup – srdce, plíce; končetiny – pohyb, držení předmětů) • pozorování základních životních funkcí (např. dýchání, srdeční tep) v klidu a pohybu • jednoduché praktické činnosti pro vnímání funkcí těla (např. měření tepu, sledování dechu při cvičení) • propojení znalostí s každodenními činnostmi a pohybem (např. chůze, běh, práce rukama)

CAP-CAP-003-110-006	Popsat, co prospívá a co škodí přírodě.	Určit, jak lidská činnost může přírodě pomáhat nebo škodit, a znát příklady ochrany přírody v běžném životě (např. třídění odpadu, šetření vodou).	ZGC-ZGC-000-110-002 Reprodukovat krátký text pomocí návodných otázek nebo obrázků.	KBA-KOA-000-110-001 Napodobovat činnosti, které pozitivně ovlivňují přírodu. KBA-KOB-000-110-001 Probudit zájem, empatii a základní zodpovědnost za živé bytosti v okolí.	PTU-000-000-110-002 Vybrat z nabídky školních aktivit tu, která vede k posílení udržitelnosti.	X	<ul style="list-style-type: none"> • činnosti, které přírodě prospívají (např. třídění odpadu, šetření vodou, sázení stromů) • činnosti, které přírodě škodí (např. odhazování odpadků, ničení rostlin, znečišťování vody a vzduchu) • pozorování vlivu lidské činnosti na přírodu v okolí • praktické činnosti zaměřené na ochranu přírody v každodenním životě (např. sběr odpadků, péče o rostliny, šetření energiemi) • dodržování naučených pravidel ochrany přírody a bezpečného chování v přírodě
CAP-CAP-003-110-007	Zapojit se do činností, které chrání přírodu.	Aktivně se podílet na činnostech podporujících ochranu přírody ve škole nebo okolí a provádět jednoduché ekologické činnosti (např. sběr papíru, péče o zeleň).	X	KBA-KOA-000-110-001 Napodobovat činnosti, které pozitivně ovlivňují přírodu. KBA-KOB-000-110-001 Probudit zájem, empatii a základní zodpovědnost za živé bytosti v okolí. KPA-KPP-000-110-001 Přispívat k realizaci aktivity podle zavedených postupů.	PTU-000-000-110-002 Vybrat z nabídky školních aktivit tu, která vede k posílení udržitelnosti.	X	<ul style="list-style-type: none"> • jednoduché ekologické činnosti ve škole a okolí (např. sběr papíru, třídění plastů, úklid odpadků) • péče o zeleň (např. zalévání květin, úprava záhonů, sázení rostlin) • sledování účinků vlastní činnosti na čistotu a vzhled prostředí • dodržování naučených postupů a pokynů dospělého při ekologických činnostech • propojení činností s každodenním životem a šetrným chováním k přírodě

CAP-CAP-003-110-008	Dodržovat základní pravidla bezpečného pobytu v přírodě.	Popsat základní pravidla bezpečného pobytu v přírodě a rozlišit bezpečné a nebezpečné chování v různých situacích.	X	KBA-KOA-000-110-001 Napodobovat činnosti, které pozitivně ovlivňují přírodu. KPA-KPP-000-110-001 Přispívat k realizaci aktivity podle zavedených postupů.	X	CPA-CSP-005-110-003 Dodržovat základní zásady bezpečného kontaktu se zvířaty. CZA-TEV-001-110-010 Rozpoznat nebezpečné situace a na základě osobních zkušeností na ně vhodně reagovat.	<ul style="list-style-type: none"> • základní pravidla bezpečného pobytu v přírodě (např. držet se cest, neodhazovat odpadky, chránit rostliny a zvířata) • rozpoznávání nebezpečného chování (např. rozdělování ohně, neznámé rostliny, prudké svahy, prudká voda) • praktický nácvik bezpečného chování při pobytu v lese, parku nebo na louce • jednoduché modelové situace pro rozhodování bezpečné a nebezpečné činnosti • propojení znalostí s každodenním životem a vlastním bezpečným chováním venku
CAP-CAP-004-110-001	Využívat mapu v jednoduchých praktických situacích.	Orientovat se v jednoduché mapě podle základních značek a symbolů a vyhledat na mapě konkrétní místo podle zadání.	ZGC-ZGC-000-110-001 Vyhledat informace v jednoduchém textu pomocí návodných otázek a obrázků, procesních schémat.	KUA-KKF-000-110-001 Používat osvojené stereotypy učení.	X	INA-INF-001-110-002 Pracovat s vybranými jednoduchými programy a aplikacemi. UKA-VYV-004-110-001 Seznamovat se s některými výtvarnými a architektonickými díly ve svém okolí.	<ul style="list-style-type: none"> • jednoduché mapy okolí školy a domova • základní mapové značky a symboly (např. cesta, budova, vodní plocha, les) • vyhledávání konkrétních míst na mapě podle zadání (např. škola, domov, hřiště) • praktické činnosti s mapou (např. ukazování cest, přiřazování bodů na mapě k reálným místům) • orientace v prostoru s dopomocí mapy a dospělého, propojení se skutečným okolím

CAP-CAP-004-110-002	Pohybovat se v různých druzích dopravy.	Rozlišit druhy dopravy, využívat vybraný dopravní prostředek (MHD) bezpečně s menší dopomocí, pozorovat ostatní účastníky dopravy a reagovat podle naučených pravidel.	X	KRA-KRP-000-110-001 Vybrat z nabízených možností vhodný způsob řešení běžného osobního problému.	PTS-000-000-110-001 Vybrat příklady obtížných životních situací a možností vzájemné pomoci.	X	<ul style="list-style-type: none"> • běžné druhy dopravy (např. auto, kolo, autobus, vlak, tramvaj) • bezpečné používání vybraného dopravního prostředku (např. autobus, MHD) s menší dopomocí dospělého • sledování ostatních účastníků dopravy (např. chodci, řidiči, cyklisté) • praktické nácviky dopravní bezpečnosti (např. nastupování a vystupování, přecházení silnice, sledování semaforu) • dodržování naučených pravidel pro bezpečný pohyb v dopravě a v běžném životě
CAP-CAP-004-110-003	Poznat přírodní zvláštnosti a kulturní zajímavosti svého regionu.	Rozpoznat významné přírodní a kulturní objekty ve svém regionu a uplatnit základní pravidla chování při návštěvě těchto míst.	X	KLA-KKD-000-110-001 Uvést příklad kulturní památky ve svém okolí.	X	UKA-VYV-004-110-001 Seznamovat se s některými výtvarnými a architektonickými díly ve svém okolí.	<ul style="list-style-type: none"> • významné přírodní objekty v regionu (např. řeka, les, park, rybník) • významné kulturní objekty v regionu (např. kostel, muzeum, historická budova, socha) • pozorování a pojmenovávání vybraných objektů během procházek a výletů • základní pravidla chování při návštěvě těchto míst (např. neodhazovat odpadky, respektovat okolí, chovat se tiše) • praktické činnosti (např. fotografování, kreslení, přiřazování kategorií – přírodní × kulturní)

9. ročník

OVU vzdělávacích oborů – 10. ročník		Školní OVU pro 9. ročník	Vazby na související OVU ZG	Vazby na související OVU KK	Vazby na související OVU PT	Vazby na další OVU vzdělávacích oborů	Učivo k dosažení OVU
Kód	Popis OVU z RVP ZŠS						
CAP-CAP-001-110-001	Pozorovat a poznat, zda je těleso v klidu, či pohybu vůči jinému tělesu.	Určit, zda je těleso v pohybu, nebo v klidu vzhledem ke zvolené vztažné soustavě na základě jednoduchého pozorování nebo popisu situace.	X	KUA-KKF-000-110-001 Používat osvojené stereotypy učení.	X	MAA-MAT-004-110-002 Poznat základní geometrická tělesa – koule, krychle, válec.	<ul style="list-style-type: none"> vztažná soustava jako zvolený bod nebo těleso (např. lavice, budova, dopravní prostředek, Země) určování pohybu nebo klidu tělesa vzhledem k různým vztažným soustavám porovnávání stejné situace z různých pohledů (např. cestující v autobuse vůči sedadlu/vůči silnici) jednoduché modelové situace a praktické ukázky (např. chůze ve třídě, jízda dopravním prostředkem) slovní popis situace a samostatné rozhodnutí (např. těleso je v klidu/v pohybu vzhledem k určenému objektu)

CAP-CAP-001-110-002	Rozeznat a bezpečně využívat zdroje tepla a světla.	Porovnat různé zdroje tepla a světla podle jejich využití v praxi a určit vhodnost jejich použití v dané situaci.	X	KUA-KKF-000-110-001 Používat osvojené stereotypy učení.	X	X	<ul style="list-style-type: none"> • přírodní a umělé zdroje tepla a světla (např. slunce, oheň, žárovka, LED lampa, sporák) • porovnávání zdrojů podle využití (např. osvětlení místnosti, ohřev jídla, venkovní osvětlení) • posuzování vhodnosti zdroje v konkrétní situaci (např. svíčka × elektrická lampa, sporák × mikrovlnná trouba) • bezpečnostní a praktická hlediska při výběru zdroje (např. riziko požáru, spotřeba energie) • řešení jednoduchých modelových situací z běžného života (např. výpadek proudu, pobyt venku, příprava jídla)
CAP-CAP-001-110-003	Rozpoznávat jednotlivá skupenství na základě badatelských aktivit.	Vysvětlit na základě jednoduchých badatelských aktivit rozdíly mezi pevnými, kapalnými a plynnými látkami na základě jejich vlastností.	ZGM-ZGC-000-110-001 Uplatňovat zkušenost s opakovaně řešenými matematickými úlohami.	KPA-KPB-000-110-001 Zapojovat se do spolupráce ve skupině.	X	X	<ul style="list-style-type: none"> • vlastnosti pevných látek (např. stálý tvar, pevnost, nelze snadno stlačit) • vlastnosti kapalných látek (např. mění tvar podle nádoby, tekutost, hladina) • vlastnosti plyných látek (např. viditelnost, rozpínání, stlačitelnost) • jednoduché badatelské činnosti (např. přelévání, pozorování páry, stlačování vzduchu v balónek) • určování skupenství látky na základě pozorovaných vlastností a slovního zdůvodnění

CAP-CAP-001-110-004	Rozpoznat zdroje zvuku v běžných situacích, popsat škodlivé důsledky nadměrného hluku a způsoby ochrany před ním.	Znát situace, ve kterých hrozí poškození sluchu nadměrným hlukem, a uplatňovat vhodné způsoby ochrany před hlukem v běžném životě.	X	KDA-KDI-000-110-001 Dodržovat pravidla obsluhy a bezpečného zacházení s digitálními zařízeními. KSA-KOA-000-110-001 Spolupracovat při utváření osobní pohody.	X	X	<ul style="list-style-type: none"> • situace s nadměrným hlukem (např. koncert, stavba, rušná doprava, hlasitá hudba ve sluchátkách) • projevy přetížení sluchu (např. pískání v uších, bolest hlavy, únava) • dlouhodobé důsledky nadměrného hluku (např. poškození sluchu, zhoršení sluchu) • způsoby ochrany sluchu (např. omezení hlasitosti, přestávky v poslechu hudby, použití chráničů sluchu) • uplatňování ochrany sluchu v každodenních situacích a odpovědné chování k vlastnímu zdraví
CAP-CAP-001-110-005	Pozorovat a rozpoznat střídání dne a noci, ročních období.	Rozpoznat změny v přírodě typické pro jednotlivá roční období a přiřadit běžné činnosti (např. oblékání, aktivity venku) k jednotlivým ročním obdobím.	X	KPA-KPB-000-110-001 Zapojovat se do spolupráce ve skupině. KUA-KKF-000-110-001 Používat osvojené stereotypy učení.	X	CPA-CSP-005-110-002 Provádět pozorování přírody a rozlišit roční období podle typických znaků.	<ul style="list-style-type: none"> • charakteristické znaky ročních období (např. teplota, délka dne, vegetace, počasí) • porovnávání změn v přírodě během roku (např. kvetení, dozrávání plodů, opadávání listů, sníh) • přiřazování běžných činností k ročnímu období (např. oblékání, sport, práce na zahradě) • vysvětlení souvislosti mezi počasím a lidskou činností • plánování vhodných aktivit podle ročního období a aktuálních podmínek

CAP-CAP-001-110-006	Rozlišit základní druhy energií a jejich využití v praktickém životě.	Rozpoznat různé druhy energie při jednoduchých činnostech nebo pokusech a vnímat příklady přeměny energie v běžném životě (např. elektřina na světlo nebo teplo).	X	KUA-KKF-000-110-001 Používat osvojené stereotypy učení.	X	X	<ul style="list-style-type: none"> • druhy energie v běžném životě (např. elektrická, tepelná, světelná, pohybová) • rozpoznávání energie při jednoduchých činnostech a pokusech (např. svícení žárovky, ohřev vody, pohyb míče) • příklady přeměny energie (např. elektřina na světlo, elektřina na teplo, pohyb na teplo třením) • pozorování změn při přeměně energie (např. světlo, zahřátí, pohyb) • propojení přeměny energie s praktickým využitím v domácnosti a škole
---------------------	---	---	---	--	---	---	---

CAP-CAP-001-110-007	Využit znalosti zásad bezpečnosti při práci s elektrickými přístroji.	Zkontrolovat před použitím základní bezpečnostní podmínky (např. suché ruce, nepoškozený kabel) a uplatňovat zásady bezpečnosti při práci s elektrickými přístroji v běžném životě.	X	KDA-KDB-000-110-001 Respektovat pravidla bezpečného chování v digitálním prostředí. KDA-KDI-000-110-001 Dodržovat pravidla obsluhy a bezpečného zacházení s digitálními zařízeními.	X	CPA-CSP-006-110-002 Obsluhovat spotřebiče a používat pomůcky v domácnosti. CPA-CSP-008-110-001 Dodržovat základní zásady bezpečnosti a hygieny práce. INA-INF-001-110-002 Pracovat s vybranými jednoduchými programy a aplikacemi.	<ul style="list-style-type: none"> • kontrola základních bezpečnostních podmínek před použitím přístroje (např. suché ruce, nepoškozený kabel, stabilní podklad) • rozpoznávání rizikových situací při práci s elektrickými přístroji (např. voda v blízkosti, poškozená zásuvka, jiskření) • správné zapínání a vypínání běžných elektrických přístrojů • dodržování zásad bezpečnosti při používání přístrojů v domácnosti a ve škole • správná reakce při zjištění závady nebo nebezpečí (např. přerušit činnost, oznámit dospělému)
---------------------	---	---	---	--	---	---	--

CAP-CAP-002-110-001	Poznat vybrané látky běžně užívané v domácnosti včetně možností jejich praktického využití.	Vybrat vhodnou látku pro konkrétní jednoduchou činnost v domácnosti a uplatňovat zásady bezpečné manipulace s běžně používanými látkami.	X	KUA-KKF-000-110-001 Používat osvojené stereotypy učení.	X	<p>CPA-CSP-006-110-001 Provádět základní pracovní úkony v domácnosti včetně využití kuchyňského inventáře.</p> <p>CPA-CSP-006-110-004 Připravit jednoduchý pokrm podle daných postupů s přihlédnutím k zásadám zdravé výživy.</p> <p>CPA-CSP-008-110-001 Dodržovat základní zásady bezpečnosti a hygieny práce.</p>	<ul style="list-style-type: none"> • výběr vhodné látky pro konkrétní činnost (např. mýdlo na mytí rukou, saponát na nádobí, olej na vaření) • porovnávání vlastností látek podle účelu použití (např. čisticí, potravinářské) • čtení základních informací na obalu výrobku (např. název, účel, varování) • dodržování zásad bezpečné manipulace (např. neochutnávat čisticí prostředky, používat přiměřené množství, umýt si ruce) • řešení jednoduchých modelových situací z běžného života (např. pomocí čeho umýt stůl, osladit čaj nebo vyčistit podlahu)
---------------------	---	--	---	--	---	---	--

CAP-CAP-002-110-002	Rozpoznat druhy vody – pitná, užitková, odpadní.	Určit druh vody – pitná, užitková, odpadní – v konkrétní situaci a uplatňovat jednoduchá pravidla bezpečného a úsporného zacházení s vodou.	X	KBA-KOA-000-110-001 Napodobovat činnosti, které pozitivně ovlivňují přírodu.	PTU-000-000-110-002 Vybrat z nabídky školních aktivit tu, která vede k posílení udržitelnosti.	X	<ul style="list-style-type: none"> • druhy vody (pitná, užitková, odpadní) a jejich základní znaky • určování druhu vody v konkrétních situacích (např. vodovodní kohoutek, zalévání, splachování, špinavá voda po mytí) • vhodné využití jednotlivých druhů vody v běžném životě • zásady bezpečného zacházení s vodou (např. nepít neznámou vodu, opatrnost při použití horké vody) • zásady úsporného zacházení s vodou (např. zavírání kohoutku, přiměřené množství vody, prevence plýtvání)
CAP-CAP-002-110-003	Ukázat příklady znečištění vody a vzduchu ve svém nejbližším okolí.	Pozorovat a rozlišit zdroje znečištění vody a vzduchu v okolí a vnímat dopady znečištění na lidi a přírodu.	X	KBA-KOA-000-110-001 Napodobovat činnosti, které pozitivně ovlivňují přírodu.	PTU-000-000-110-002 Vybrat z nabídky školních aktivit tu, která vede k posílení udržitelnosti.	X	<ul style="list-style-type: none"> • zdroje znečištění vody (např. odpadní voda, chemické látky, odpadky) • zdroje znečištění vzduchu (např. výfukové plyny, kouř, prach) • pozorování a rozlišování zdrojů znečištění v okolí školy a bydliště • dopady znečištění na zdraví lidí (např. kašel, alergie, nemoc) • dopady znečištění na přírodu (např. poškození rostlin, úhyn živočichů, znečištěná voda)

CAP-CAP-002-110-004	Ovládat postupy, jak bezpečně zacházet s chemickými výrobky používanými v domácnosti.	Uplatňovat bezpečné postupy při práci s běžnými chemickými výrobky v domácnosti a kontrolovat před použitím návod a bezpečnostní upozornění.	X	KBA-KOA-000-110-001 Napodobovat činnosti, které pozitivně ovlivňují přírodu. KKA-VYJ-000-110-001 Vést verbální nebo neverbální komunikaci s partnerem.	PTU-000-000-110-002 Vybrat z nabídky školních aktivit tu, která vede k posílení udržitelnosti.	CPA-CSP-008-110-001 Dodržovat základní zásady bezpečnosti a hygieny práce.	<ul style="list-style-type: none"> • běžné chemické výrobky v domácnosti (např. čisticí prostředky, aviváž, saponáty) • čtení návodu a bezpečnostních upozornění na obalu výrobku • uplatňování bezpečných postupů při práci s chemickými látkami (např. použití rukavic, nevdechovat, neochutnávat) • dodržování zásad správného dávkování a skladování • propojení znalostí s každodenními činnostmi v domácnosti (např. mytí nádobí, čištění, praní)
CAP-CAP-003-110-001	Popsat dění v přírodě během ročních období na základě vlastního pozorování.	Popsat změny v přírodě během ročních období na základě pozorování a využít vlastní zkušenost k popisu změn v přírodě během roku.	ZGC-ZGC-000-110-002 Reprodukovat krátký text pomocí návodných otázek nebo obrázků.	KBA-KOA-000-110-001 Napodobovat činnosti, které pozitivně ovlivňují přírodu. KKA-VYJ-000-110-001 Vést verbální nebo neverbální komunikaci s partnerem.	X	CPA-CSP-005-110-002 Provádět pozorování přírody a rozlišit roční období podle typických znaků. JJA-REV-001-110-003 Popsat děje, jevy a osoby na obrázcích. JJA-REV-001-110-005 Zprostředkovat vlastní zážitky a popsat své pocity.	<ul style="list-style-type: none"> • pozorování přírody během jednotlivých ročních období (jaro, léto, podzim, zima) • zaznamenávání změn rostlin, stromů, zvířat a počasí pomocí kreseb, fotografií nebo zápisů • popis změn v přírodě na základě vlastní zkušenosti a pozorování • porovnávání přírody v různých ročních obdobích • propojení znalostí s běžným životem (např. oblékání, venkovní aktivity, péče o rostliny a zvířata)

CAP-CAP-003-110-002	Podílet se na péči o rostliny a zvířata během roku.	Samostatně provádět základní péči o rostliny a zvířata během roku, zvolit vhodný postup péče podle ročního období a uplatňovat odpovědný přístup při pravidelné péči.	X	<p>KBA-KOA-000-110-001 Napodobovat činnosti, které pozitivně ovlivňují přírodu.</p> <p>KBA-KOB-000-110-001 Probudit zájem, empatii a základní zodpovědnost za živé bytosti v okolí.</p> <p>KPA-KPP-000-110-001 Přispívat k realizaci aktivity podle zavedených postupů.</p>	PTU-000-000-110-002 Vybrat z nabídky školních aktivit tu, která vede k posílení udržitelnosti.	<p>CPA-CSP-005-110-001 Podílet se na pěstování rostlin v interiéru a v exteriéru, vyhýbat se kontaktu s jedovatými rostlinami.</p> <p>CPA-CSP-005-110-003 Dodržovat základní zásady bezpečného kontaktu se zvířaty.</p>	<ul style="list-style-type: none"> • péče o rostliny (např. zalévání, přesazování, odstraňování suchých listů) • péče o zvířata (např. krmení, napájení, čištění prostoru) • přizpůsobení péče ročnímu období (např. častější zalévání v létě, ochrana před chladem v zimě) • samostatné rozhodování o vhodném postupu péče podle potřeby rostlin a zvířat • uplatňování odpovědného a bezpečného přístupu při pravidelné péči o živé organismy
---------------------	---	---	---	---	---	---	--

CAP-CAP-003-110-003	Rozpoznat a využívat hospodářské plodiny v běžném životě.	Samostatně rozpoznat vybrané hospodářské plodiny, určit jejich využití v potravinářství nebo jiných oblastech a uvést příklady výrobků, které vznikají z daných plodin.	X	KBA-KOA-000-110-001 Napodobovat činnosti, které pozitivně ovlivňují přírodu.	X	CPA-CSP-006-110-004 Připravit jednoduchý pokrm podle daných postupů s přihlédnutím k zásadám zdravé výživy.	<ul style="list-style-type: none"> • vybrané hospodářské plodiny (např. obiloviny – pšenice, ječmen; okopaniny – brambory, mrkev; olejiny – řepka, slunečnice) • rozpoznávání plodin podle obrázku nebo skutečné ukázky • přiřazování plodin k jejich využití v potravinářství a dalších oblastech (např. pšenice – mouka, chléb; brambory – příloha, škrob; řepka – olej) • jednoduché praktické činnosti (např. prohlížení, poznávání podle hmatu, porovnávání tvaru a velikosti plodin) • propojení znalostí s běžným životem (např. nákup, vaření, rozpoznávání potravin)
---------------------	---	---	---	---	---	--	--

CAP-CAP-003-110-004	Poznat na základě společně prožité vlastní zkušenosti umělý a přírodní ekosystém, jeho využití a význam.	Určit přírodní a umělý ekosystém v okolí školy nebo bydliště a chápat jejich využití člověkem a význam pro život.	X	KBA-KOA-000-110-001 Napodobovat činnosti, které pozitivně ovlivňují přírodu. KBA-KOB-000-110-001 Probudit zájem, empatii a základní zodpovědnost za živé bytosti v okolí.	X	X	<ul style="list-style-type: none"> • přírodní ekosystémy (např. les, louka, rybník) a umělé ekosystémy (např. park, zahrada, farma, akvárium) • pozorování znaků ekosystémů (např. rostliny, zvířata, zásahy člověka) • porovnávání ekosystémů podle vytvoření člověkem a způsobu údržby • využití ekosystémů člověkem a jejich význam pro život (např. potraviny, odpočinek, ochrana přírody) • praktické činnosti (např. procházka, pozorování, fotografování, jednoduché zápisy a kresby)
---------------------	--	---	---	--	---	---	---

CAP-CAP-003-110-005	Poznat části lidského těla a pozorovat základní životní funkce.	Pojmenovat hlavní části lidského těla a jejich základní funkci a vnímat význam základních životních funkcí pro zdraví člověka.	X	KSA-KOA-000-110-001 Spolupracovat při utváření osobní pohody.	PTP-000-000-110-002 Volit nabízené aktivity péče o sebe na základě vlastních zkušeností.	CPA-CSP-001-110-001 Pečovat o své tělo a svůj zevnějšek. CZA-VZB-001-110-003 Vnímat zdravotní stav svůj i svých vrstevníků a dát najevo své zdravotní potíže a problémy. CZA-VZB-002-110-003 Uplatňovat osvojené zásady tělesné a intimní hygieny v praktickém životě.	<ul style="list-style-type: none"> • hlavní části lidského těla (např. hlava, trup, horní a dolní končetiny) • základní funkce částí těla (např. hlava – mozek, smyslové orgány; trup – srdce, plíce; končetiny – pohyb, držení předmětů) • pozorování základních životních funkcí (např. dýchání, srdeční tep, pohyb) • význam životních funkcí pro zdraví člověka (např. okysličení těla, pohyb pro kondici, správná funkce srdce a plic) • praktické činnosti pro vnímání funkcí těla a propojení s každodenními činnostmi (např. měření tepu, sledování dechu při pohybu)
---------------------	---	--	---	--	---	---	--

CAP-CAP-003-110-006	Popsat, co prospívá a co škodí přírodě.	Vnímat dopady vybraných lidských činností na přírodu a rozlišovat způsoby, jak ji ve svém okolí chránit a jak se k ní v běžném životě chovat.	ZGC-ZGC-000-110-002 Reprodukovat krátký text pomocí návodných otázek nebo obrázků.	KBA-KOA-000-110-001 Napodobovat činnosti, které pozitivně ovlivňují přírodu. KBA-KOB-000-110-001 Probudit zájem, empatii a základní zodpovědnost za živé bytosti v okolí.	PTU-000-000-110-002 Vybrat z nabídky školních aktivit tu, která vede k posílení udržitelnosti.	X	<ul style="list-style-type: none"> • dopady lidských činností na přírodu (např. odhazování odpadků, znečištění vody a vzduchu, ničení rostlin) • způsoby, jak přírodě pomáhat ve svém okolí (např. třídění odpadu, šetření vodou, sázení rostlin) • rozlišování činností, které prospívají přírodě, a činností, které jí škodí • praktické činnosti pro ochranu přírody v každodenním životě (např. péče o zeleň, sběr odpadků, úsporné využívání zdrojů) • dodržování naučených pravidel a odpovědné chování k přírodě
---------------------	---	---	---	--	---	---	--

CAP-CAP-003-110-007	Zapojit se do činností, které chrání přírodu.	Samostatně se zapojit do vybraných aktivit na ochranu přírody a uplatňovat odpovědný přístup k ochraně životního prostředí v běžném životě.	X	<p>KBA-KOA-000-110-001 Napodobovat činnosti, které pozitivně ovlivňují přírodu.</p> <p>KBA-KOB-000-110-001 Probudit zájem, empatii a základní zodpovědnost za živé bytosti v okolí.</p> <p>KPA-KPP-000-110-001 Přispívat k realizaci aktivity podle zavedených postupů.</p>	PTU-000-000-110-002 Vybrat z nabídky školních aktivit tu, která vede k posílení udržitelnosti.	X	<ul style="list-style-type: none"> • vybrané aktivity na ochranu přírody (např. třídění odpadu, sběr papíru a plastů, údržba školní zeleně) • samostatné rozhodování, jak se zapojit do ochrany přírody v okolí • sledování výsledků vlastní činnosti (např. čistota prostředí, vzhled rostlin) • uplatňování odpovědného a ohleduplného přístupu k životnímu prostředí • propojení znalostí s každodenními činnostmi a možnostmi ochrany přírody v domácnosti a ve škole
---------------------	---	---	---	---	---	---	--

CAP-CAP-003-110-008	Dodržovat základní pravidla bezpečného pobytu v přírodě.	Dodržovat pravidla bezpečného pobytu v přírodě, vyhodnotit jednoduché rizikové situace (např. bouřka, rozdělávání ohně) a volit vhodné chování k zajištění vlastní bezpečnosti i bezpečnosti ostatních.	X	KBA-KOA-000-110-001 Napodobovat činnosti, které pozitivně ovlivňují přírodu. KPA-KPP-000-110-001 Přispívat k realizaci aktivity podle zavedených postupů.	X	CPA-CSP-005-110-003 Dodržovat základní zásady bezpečného kontaktu se zvířaty. CZA-TEV-001-110-010 Rozpoznat nebezpečné situace a na základě osobních zkušeností na ně vhodně reagovat.	<ul style="list-style-type: none"> • základní pravidla bezpečného pobytu v přírodě (např. držet se cest, nevstupovat do nebezpečných míst, ohleduplné chování k rostlinám a zvířatům) • rozpoznávání jednoduchých rizikových situací (např. bouřka, oheň, prudký svah, neznámé rostliny) • vyhodnocování rizika a rozhodování o bezpečném chování (např. vyhledat bezpečné místo, upozornit dospělého, neriskovat) • praktický nácvik bezpečného chování při pobytu v lese, parku nebo na louce • propojení znalostí s každodenním životem a odpovědným chováním ve skupině i samostatně
---------------------	--	---	---	--	---	---	---

CAP-CAP-004-110-001	Využívat mapu v jednoduchých praktických situacích.	Využít mapu k orientaci v jednoduché situaci v okolí školy nebo bydliště, určit směr cesty podle mapy a naplánovat jednoduchou trasu s využitím mapy.	ZGC-ZGC-000-110-001 Vyhledat informace v jednoduchém textu pomocí návodných otázek a obrázků, procesních schémat.	KUA-KKF-000-110-001 Používat osvojené stereotypy učení.	X	INA-INF-001-110-002 Pracovat s vybranými jednoduchými programy a aplikacemi. UKA-VYV-004-110-001 Seznamovat se s některými výtvarnými a architektonickými díly ve svém okolí.	<ul style="list-style-type: none"> • jednoduché mapy okolí školy a domova • základní mapové značky a symboly (např. cesta, budova, vodní plocha, les) • určování směru cesty podle mapy (sever, jih, východ, západ) • plánování jednoduché trasy s využitím mapy (např. cesta ke škole, cesta k parku, okruh kolem blízkého okolí) • praktické činnosti s mapou s dopomocí dospělého (např. ukazování cest, orientace podle reálných objektů, přiřazování bodů na mapě k reálným místům)
CAP-CAP-004-110-002	Pohybovat se v různých druzích dopravy.	Pohybovat se bezpečně v různých druzích dopravy a dodržovat pravidla silničního provozu a bezpečného chování při cestování.	X	KRA-KRP-000-110-001 Vybrat z nabízených možností vhodný způsob řešení běžného osobního problému.	PTS-000-000-110-001 Vybrat příklady obtížných životních situací a možností vzájemné pomoci.	X	<ul style="list-style-type: none"> • běžné druhy dopravy (např. auto, kolo, autobus, vlak, tramvaj) • bezpečný pohyb pěšky a v dopravním prostředku (např. chodník, přechod pro chodce, připoutání v autě, helma na kole) • sledování ostatních účastníků dopravy a jejich chování • dodržování pravidel silničního provozu a naučených pokynů dospělého • praktické činnosti v dopravním prostředí (např. přecházení ulice, nastupování a vystupování z MHD, jízda na kole pod dohledem)

CAP-CAP-004-110-003	Poznat přírodní zvláštnosti a kulturní zajímavosti svého regionu.	Samostatně pojmenovat přírodní zvláštnosti a kulturní zajímavosti regionu a vyjádřit vlastní zkušenost nebo zážitek z návštěvy těchto míst.	X	KLA-KKD-000-110-001 Uvést příklad kulturní památky ve svém okolí.	X	UKA-VYV-004-110-001 Seznamovat se s některými výtvarnými a architektonickými díly ve svém okolí.	<ul style="list-style-type: none"> • významné přírodní objekty v regionu (např. řeka, les, park, rybník) • významné kulturní objekty v regionu (např. kostel, muzeum, historická budova, socha) • samostatné pojmenování objektů a jejich základních znaků • zaznamenávání vlastní zkušenosti nebo zážitku z návštěvy (např. kresba, fotografování, jednoduchý zápis, sdílení ústně) • propojení znalostí s každodenním životem a návštěvami v regionu
---------------------	---	---	---	--	---	---	---

10. ročník

OVU vzdělávacích oborů – 10. ročník		Školní OVU pro 10. ročník	Vazby na související OVU ZG	Vazby na související OVU KK	Vazby na související OVU PT	Vazby na další OVU vzdělávacích oborů	Učivo k dosažení OVU
Kód	Popis OVU z RVP ZŠS						
CAP-CAP-001-110-001	Pozorovat a poznat, zda je těleso v klidu, či pohybu vůči jinému tělesu.	Pozorovat a určit, zda se těleso pohybuje, nebo je v klidu vůči jinému tělesu, pomocí jednoduchých ukázek.	X	KUA-KKF-000-110-001 Používat osvojené stereotypy učení.	X	MAA-MAT-004-110-002 Poznat základní geometrická tělesa – koule, krychle, válec.	<ul style="list-style-type: none"> • pohyb a klid tělesa vůči jinému tělesu (např. auto vůči domu, míč vůči lavici, člověk vůči zemi) • pozorování jednoduchých ukázek pohybu a klidu • porovnávání stejné situace z různých pohledů (relativní pohyb) • praktické činnosti s tělesy (např. posouvání, kutálení, chůze) • samostatné rozhodování a slovní popis (např. těleso je v pohybu / v klidu vzhledem ke zvolenému objektu)

CAP-CAP-001-110-002	Rozeznat a bezpečně využívat zdroje tepla a světla.	Rozeznat a bezpečně používat zdroje tepla a světla.	X	KUA-KKF-000-110-001 Používat osvojené stereotypy učení.	X	X	<ul style="list-style-type: none"> • přírodní a umělé zdroje tepla a světla (např. slunce, oheň, žárovka, LED lampa, sporák) • pozorování vlastností zdrojů (např. světlo, teplo, jas, intenzita) • bezpečné používání zdrojů tepla a světla v různých situacích (např. vaření, osvětlení místnosti, venkovní pobyt) • posouzení vhodnosti zdroje pro konkrétní účel a místo • praktické ukázky a nácviky bezpečného zacházení s ohněm a elektrickými lampami pod dohledem dospělého
CAP-CAP-001-110-003	Rozpoznávat jednotlivá skupenství na základě badatelských aktivit.	Rozpoznávat pevné, kapalné a plynné skupenství látek při jednoduchých badatelských činnostech.	ZGM-ZGC-000-110-001 Uplatňovat zkušenost s opakovaně řešenými matematickými úlohami.	KPA-KPB-000-110-001 Zapojovat se do spolupráce ve skupině.	X	X	<ul style="list-style-type: none"> • vlastnosti pevných, kapalných a plynných látek (např. tvar, tekutost, stlačitelnost, viditelnost) • pozorování látek při jednoduchých badatelských činnostech (např. přelévání, stlačování vzduchu, tání ledu) • porovnávání látek podle skupenství na základě pozorovaných znaků • samostatné určování skupenství látky v praktických situacích • propojení znalostí se všedním životem (např. nalévání nápojů, práce s těstem, nafukování balonků)

CAP-CAP-001-110-004	Rozpoznat zdroje zvuku v běžných situacích, popsat škodlivé důsledky nadměrného hluku a způsoby ochrany před ním.	Rozpoznat zdroje zvuku, uvědomit si škodlivost nadměrného hluku a bezpečně se před ním chránit.	X	KDA-KDI-000-110-001 Dodržovat pravidla obsluhy a bezpečného zacházení s digitálními zařízeními. KSA-KOA-000-110-001 Spolupracovat při utváření osobní pohody.	X	X	<ul style="list-style-type: none"> • běžné zdroje zvuku v okolí (např. hlas lidí, hudba, doprava, elektronika) • rozpoznávání příjemného zvuku a nadměrného hluku • škodlivé účinky nadměrného hluku na zdraví (např. poškození sluchu, únava, stres) • způsoby ochrany před hlukem (např. omezení hlasitosti, odstup od zdroje, chrániče sluchu) • praktické činnosti a nácviky bezpečného chování při hluku v běžném životě
CAP-CAP-001-110-005	Pozorovat a rozpoznat střídání dne a noci, ročních období.	Pozorovat a rozpoznat střídání dne a noci a změny ročních období.	X	KPA-KPB-000-110-001 Zapojovat se do spolupráce ve skupině. KUA-KKF-000-110-001 Používat osvojené stereotypy učení.	X	CPA-CSP-005-110-002 Provádět pozorování přírody a rozlišit roční období podle typických znaků.	<ul style="list-style-type: none"> • střídání dne a noci a jeho pozorování (např. světlo x tma, časové změny) • roční období a jejich základní znaky (jaro, léto, podzim, zima – teplota, počasí, vegetace) • porovnávání počasí a změn v přírodě v různých ročních obdobích • praktické činnosti pro sledování a zaznamenávání změn (např. kresby, fotografie, jednoduché zápisy) • propojení znalostí se všedním životem (např. oblékání, plánování venkovních aktivit, péče o rostliny)

CAP-CAP-001-110-006	Rozlišit základní druhy energií a jejich využití v praktickém životě.	Rozlišit základní druhy energií a ukázat jejich využití v běžném životě.	X	KUA-KKF-000-110-001 Používat osvojené stereotypy učení.	X	X	<ul style="list-style-type: none"> • základní druhy energie (tepelná, světelná, pohybová, elektrická) • pozorování energie při jednoduchých činnostech a pokusech (např. svícení žárovky, pohyb míče, ohřev vody) • příklady přeměny energie v běžném životě (např. elektřina → světlo, elektřina → teplo, pohyb → teplo třením) • praktické činnosti pro rozpoznání a využití energie (např. zapínání lampy, nafukování balonku, vaření) • propojení znalostí s každodenním životem a účelným využitím energií v domácnosti a škole
---------------------	---	--	---	--	---	---	---

CAP-CAP-001-110-007	Využít znalosti zásad bezpečnosti při práci s elektrickými přístroji.	Využít znalosti zásad bezpečnosti při práci s elektrickými přístroji.	X	<p>KDA-KDB-000-110-001 Respektovat pravidla bezpečného chování v digitálním prostředí.</p> <p>KDA-KDI-000-110-001 Dodržovat pravidla obsluhy a bezpečného zacházení s digitálními zařízeními.</p>	X	<p>CPA-CSP-006-110-002 Obsluhovat spotřebiče a používat pomůcky v domácnosti.</p> <p>CPA-CSP-008-110-001 Dodržovat základní zásady bezpečnosti a hygieny práce.</p> <p>INA-INF-001-110-002 Pracovat s vybranými jednoduchými programy a aplikacemi.</p>	<ul style="list-style-type: none"> • základní bezpečnostní zásady při práci s elektrickými přístroji (např. suché ruce, nepoškozený kabel, stabilní podklad) • kontrola elektrických přístrojů před použitím (např. zásuvka, kabel, přístroj) • bezpečné zapínání a vypínání běžných přístrojů v domácnosti a škole • správná reakce při zjištění závady nebo nebezpečí (např. vypnout přístroj, oznámit dospělému) • praktické ukázky a nácvik bezpečného zacházení s přístroji pod dohledem dospělého
---------------------	---	---	---	---	---	---	--

CAP-CAP-002-110-001	Poznat vybrané látky běžně užívané v domácnosti včetně možností jejich praktického využití.	Poznat vybrané látky běžně užívané v domácnosti včetně možností jejich praktického využití.	X	KUA-KKF-000-110-001 Používat osvojené stereotypy učení.	X	<p>CPA-CSP-006-110-001 Provádět základní pracovní úkony v domácnosti včetně využití kuchyňského inventáře.</p> <p>CPA-CSP-006-110-004 Připravit jednoduchý pokrm podle daných postupů s přihlédnutím k zásadám zdravé výživy.</p> <p>CPA-CSP-008-110-001 Dodržovat základní zásady bezpečnosti a hygieny práce.</p>	<ul style="list-style-type: none"> • běžné látky používané v domácnosti (např. potravinářské – sůl, cukr, olej; čisticí – mýdlo, jar, aviváž, saponát) • rozpoznávání látek podle vzhledu, vůně a účelu použití • přiřazování látek k jejich praktickému využití (např. sůl – vaření, mýdlo – mytí, jar – mytí nádobí) • jednoduché praktické činnosti s látkami pod dohledem dospělého (např. míchání, mytí, příprava jednoduchého jídla) • dodržování zásad bezpečnosti při manipulaci s látkami (např. nevdechovat, neochutnávat, umýt si ruce)
CAP-CAP-002-110-002	Rozpoznat druhy vody – pitná, užitková, odpadní.	Rozpoznat druhy vody – pitnou, užitkovou a odpadní – a ukázat jejich praktické využití.	X	KBA-KOA-000-110-001 Napodobovat činnosti, které pozitivně ovlivňují přírodu.	PTU-000-000-110-002 Vybrat z nabídky školních aktivit tu, která vede k posílení udržitelnosti.	X	<ul style="list-style-type: none"> • druhy vody (pitná, užitková, odpadní) • základní znaky jednotlivých druhů vody • praktické využití vody (např. pitná – pití, vaření; užitková – zalévání, splachování; odpadní – čištění, odpadní systémy) • pozorování a přiřazování druhu vody v běžném životě • zásady bezpečného a úsporného zacházení s vodou (např. neplýtvat, nepít neznámou vodou, správné využití v domácnosti)

CAP-CAP-002-110-003	Ukázat příklady znečištění vody a vzduchu ve svém nejbližším okolí.	Ukázat příklady znečištění vody a vzduchu ve svém okolí a vnímat jejich dopady.	X	KBA-KOA-000-110-001 Napodobovat činnosti, které pozitivně ovlivňují přírodu.	PTU-000-000-110-002 Vybrat z nabídky školních aktivit tu, která vede k posílení udržitelnosti.	X	<ul style="list-style-type: none"> • příklady znečišťování vody (např. odpadky v potocích, špinavá voda, chemikálie) • příklady znečišťování vzduchu (např. kouř, výfukové plyny, prach) • pozorování znečištěného prostředí v okolí školy a bydliště • dopady znečištění na lidi (např. nemoci, alergie, únava) a na přírodu (např. poškození rostlin, úhyn živočichů) • praktické činnosti pro snížení znečištění (např. třídění odpadu, úklid okolí, vědomé šetření zdroji)
CAP-CAP-002-110-004	Ovládat postupy, jak bezpečně zacházet s chemickými výrobky používanými v domácnosti.	Ovládat bezpečné postupy při práci s chemickými výrobky používanými v domácnosti.	X	KBA-KOA-000-110-001 Napodobovat činnosti, které pozitivně ovlivňují přírodu.	PTU-000-000-110-002 Vybrat z nabídky školních aktivit tu, která vede k posílení udržitelnosti.	CPA-CSP-008-110-001 Dodržovat základní zásady bezpečnosti a hygieny práce.	<ul style="list-style-type: none"> • běžné chemické výrobky v domácnosti (např. čisticí prostředky, saponáty, aviváže) • čtení návodu a varovných symbolů na obalu výrobku • bezpečné postupy při práci s chemickými látkami (např. použití rukavic, nevdechovat, neochutnávat) • správné dávkování a skladování chemických výrobků • praktické ukázky a nácviky bezpečné práce s chemickými látkami v domácnosti a škole

CAP-CAP-003-110-001	Popsat dění v přírodě během ročních období na základě vlastního pozorování.	Popsat změny v přírodě během ročních období na základě vlastního pozorování.	ZGC-ZGC-000-110-002 Reprodukovat krátký text pomocí návodných otázek nebo obrázků.	KBA-KOA-000-110-001 Napodobovat činnosti, které pozitivně ovlivňují přírodu. KKA-VYJ-000-110-001 Vést verbální nebo neverbální komunikaci s partnerem.	X	CPA-CSP-005-110-002 Provádět pozorování přírody a rozlišit roční období podle typických znaků. JJA-REV-001-110-003 Popsat děje, jevy a osoby na obrázcích. JJA-REV-001-110-005 Zprostředkovat vlastní zážitky a popsat své pocity.	<ul style="list-style-type: none"> • sledování změn v přírodě během ročních období (jaro, léto, podzim, zima) • pozorování rostlin, stromů, zvířat a počasí • zaznamenávání změn pomocí kreseb, fotografií nebo jednoduchých zápisů • popis pozorovaných změn v přírodě na základě vlastní zkušenosti • porovnání změn v různých ročních obdobích a propojení se všedním životem (např. oblékání, venkovní aktivity, péče o rostliny a zvířata)
CAP-CAP-003-110-002	Podílet se na péči o rostliny a zvířata během roku.	Podílet se na péči o rostliny a zvířata během roku podle naučených postupů.	X	KBA-KOA-000-110-001 Napodobovat činnosti, které pozitivně ovlivňují přírodu. KBA-KOB-000-110-001 Probudit zájem, empatii a základní zodpovědnost za živé bytosti v okolí. KPA-KPP-000-110-001 Přispívat k realizaci aktivity podle zavedených postupů.	PTU-000-000-110-002 Vybrat z nabídky školních aktivit tu, která vede k posílení udržitelnosti.	CPA-CSP-005-110-001 Podílet se na pěstování rostlin v interiéru a v exteriéru, vyhýbat se kontaktu s jedovatými rostlinami. CPA-CSP-005-110-003 Dodržovat základní zásady bezpečného kontaktu se zvířaty.	<ul style="list-style-type: none"> • péče o rostliny (zalévání, přesazování, odstraňování suchých listů) • péče o zvířata (např. krmení, napájení, čištění prostoru) • dodržování naučeného postupu při péči o rostliny a zvířata • přizpůsobení péče ročnímu období (např. zalévání v létě, ochrana před chladem v zimě) • uplatňování odpovědného a bezpečného přístupu při pravidelné péči o živé organismy

CAP-CAP-003-110-003	Rozpoznat a využívat hospodářské plodiny v běžném životě.	Rozpoznat hospodářské plodiny a ukázat jejich využití v běžném životě.	X	KBA-KOA-000-110-001 Napodobovat činnosti, které pozitivně ovlivňují přírodu.	X	CPA-CSP-006-110-004 Připravit jednoduchý pokrm podle daných postupů s přihlédnutím k zásadám zdravé výživy.	<ul style="list-style-type: none"> • vybrané hospodářské plodiny (např. obiloviny – pšenice, ječmen; okopaniny – brambory, mrkev; olejniny – řepka, slunečnice) • rozpoznávání plodin podle obrázku nebo skutečné ukázky • přiřazování plodin k jejich využití v běžném životě (např. pšenice – chléb, mouka; brambory – příloha, škrob; řepka – olej) • jednoduché praktické činnosti (např. prohlížení, porovnávání, poznávání podle hmatu) • propojení znalostí s každodenními činnostmi (např. nákup, vaření, rozpoznávání potravin)
---------------------	---	--	---	---	---	--	---

CAP-CAP-003-110-004	Poznat na základě společně prožité vlastní zkušenosti umělý a přírodní ekosystém, jeho využití a význam.	Poznat umělý a přírodní ekosystém a ukázat jeho využití a význam na základě vlastní zkušenosti.	X	KBA-KOA-000-110-001 Napodobovat činnosti, které pozitivně ovlivňují přírodu. KBA-KOB-000-110-001 Probudit zájem, empatii a základní zodpovědnost za živé bytosti v okolí.	X	X	<ul style="list-style-type: none"> • přírodní ekosystémy (např. les, louka, rybník) a umělé ekosystémy (např. park, zahrada, akvárium, farma) • pozorování znaků ekosystémů a rozpoznávání rozdílů mezi nimi • využití ekosystémů člověkem (např. potraviny, odpočinek, rekreace, estetika) • význam ekosystémů pro život člověka a přírodu (např. zásobování potravinami, ochrana životního prostředí) • zaznamenání vlastní zkušenosti s ekosystémy (např. procházka, návštěva parku či zahrady, jednoduchý zápis nebo kresba)
---------------------	--	---	---	--	---	---	---

CAP-CAP-003-110-005	Poznat části lidského těla a pozorovat základní životní funkce.	Poznat části lidského těla a pozorovat základní životní funkce.	X	KSA-KOA-000-110-001 Spolupracovat při utváření osobní pohody.	PTP-000-000-110-002 Volit nabízené aktivity péče o sebe na základě vlastních zkušeností.	CPA-CSP-001-110-001 Pečovat o své tělo a svůj zevnějšek. CZA-VZB-001-110-003 Vnímat zdravotní stav svůj i svých vrstevníků a dát najevo své zdravotní potíže a problémy. CZA-VZB-002-110-003 Uplatňovat osvojené zásady tělesné a intimní hygieny v praktickém životě.	<ul style="list-style-type: none"> • hlavní části lidského těla (např. hlava, trup, horní a dolní končetiny) • základní funkce částí těla (např. hlava – mozek a smysly, trup – srdce a plíce, končetiny – pohyb a držení předmětů) • pozorování základních životních funkcí (např. dýchání, srdeční tep, pohyb) • propojení životních funkcí s každodenními činnostmi a zdravím člověka • jednoduché praktické činnosti (např. měření teploty, sledování dechu v klidu a v pohybu, chůze, lehké cvičení)
CAP-CAP-003-110-006	Popsat, co prospívá a co škodí přírodě.	Popsat, co prospívá a co škodí přírodě.	ZGC-ZGC-000-110-002 Reprodukovat krátký text pomocí návodných otázek nebo obrázků.	KBA-KOA-000-110-001 Napodobovat činnosti, které pozitivně ovlivňují přírodu. KBA-KOB-000-110-001 Probudit zájem, empatii a základní zodpovědnost za živé bytosti v okolí.	PTU-000-000-110-002 Vybrat z nabídky školních aktivit tu, která vede k posílení udržitelnosti.	X	<ul style="list-style-type: none"> • činnosti, které přírodě prospívají (např. třídění odpadu, šetření vodou, sázení rostlin, péče o zeleň) • činnosti, které přírodě škodí (např. odhazování odpadků, ničení rostlin, znečišťování vody a vzduchu) • pozorování vlivu lidské činnosti na okolní přírodu • praktické činnosti pro ochranu přírody v každodenním životě • uplatňování naučených pravidel a odpovědného chování k přírodě

CAP-CAP-003-110-007	Zapojit se do činností, které chrání přírodu.	Zapojit se do činností, které chrání přírodu.	X	<p>KBA-KOA-000-110-001 Napodobovat činnosti, které pozitivně ovlivňují přírodu.</p> <p>KBA-KOB-000-110-001 Probudit zájem, empatii a základní zodpovědnost za živé bytosti v okolí.</p> <p>KPA-KPP-000-110-001 Přispívat k realizaci aktivity podle zavedených postupů.</p>	PTU-000-000-110-002 Vybrat z nabídky školních aktivit tu, která vede k posílení udržitelnosti.	X	<ul style="list-style-type: none"> • vybrané činnosti na ochranu přírody (např. třídění odpadu, sběr papíru a plastů, údržba školní zeleně) • samostatné zapojení do těchto činností a rozhodování o vhodném postupu • sledování výsledků vlastní činnosti (např. čistota prostředí, zdravý vzhled rostlin) • dodržování naučených postupů a pokynů dospělého při činnostech na ochranu přírody • propojení aktivit s každodenním životem a odpovědným přístupem k životnímu prostředí
---------------------	---	---	---	---	---	---	---

CAP-CAP-003-110-008	Dodržovat základní pravidla bezpečného pobytu v přírodě.	Dodržovat základní pravidla bezpečného pobytu v přírodě.	X	<p>KBA-KOA-000-110-001 Napodobovat činnosti, které pozitivně ovlivňují přírodu.</p> <p>KPA-KPP-000-110-001 Přispívat k realizaci aktivity podle zavedených postupů.</p>	X	<p>CPA-CSP-005-110-003 Dodržovat základní zásady bezpečného kontaktu se zvířaty.</p> <p>CZA-TEV-001-110-010 Rozpoznat nebezpečné situace a na základě osobních zkušeností na ně vhodně reagovat.</p>	<ul style="list-style-type: none"> • základní pravidla bezpečného pobytu v přírodě (např. držet se cest, nevstupovat do nebezpečných míst, ohleduplné chování k rostlinám a zvířatům) • rozpoznávání nebezpečných situací (např. bouřka, rozdělávání ohně, prudký svah, neznámé rostliny) • volba vhodného chování k zajištění vlastní bezpečnosti a bezpečnosti ostatních • praktické nácviky bezpečného chování při pobytu v lese, parku nebo na louce • propojení znalostí s každodenním životem a odpovědným chováním venku
CAP-CAP-004-110-001	Využívat mapu v jednoduchých praktických situacích.	Využívat mapu k orientaci v jednoduchých praktických situacích.	ZGC-ZGC-000-110-001 Vyhledat informace v jednoduchém textu pomocí návodných otázek a obrázků, procesních schémat.	KUA-KKF-000-110-001 Používat osvojené stereotypy učení.	X	<p>INA-INF-001-110-002 Pracovat s vybranými jednoduchými programy a aplikacemi.</p> <p>UKA-VYV-004-110-001 Seznamovat se s některými výtvarnými a architektonickými díly ve svém okolí.</p>	<ul style="list-style-type: none"> • jednoduché mapy okolí školy a domova • základní mapové značky a symboly (např. cesta, budova, vodní plocha, les) • určování směru cesty podle mapy (sever, jih, východ, západ) • plánování jednoduché trasy s využitím mapy (např. cesta do školy, do parku, okruh kolem okolí) • praktické činnosti s mapou (např. ukazování cest, orientace podle reálných objektů, přiřazování bodů na mapě k reálným místům)

CAP-CAP-004-110-002	Pohybovat se v různých druzích dopravy.	Pohybovat se v různých druzích dopravy.	X	KRA-KRP-000-110-001 Vybrat z nabízených možností vhodný způsob řešení běžného osobního problému.	PTS-000-000-110-001 Vybrat příklady obtížných životních situací a možností vzájemné pomoci.	X	<ul style="list-style-type: none"> • běžné druhy dopravy (např. auto, kolo, autobus, vlak, tramvaj) • bezpečný pohyb pěšky a pomocí dopravního prostředku (např. chodník, přechod pro chodce, helma na kole, připoutání v autě) • sledování ostatních účastníků dopravy a jejich chování • dodržování pravidel silničního provozu a naučených pokynů dospělého • praktické nácviky pohybu v dopravě (např. přecházení ulice, nastupování a vystupování z MHD, jízda na kole pod dohledem)
CAP-CAP-004-110-003	Poznat přírodní zvláštnosti a kulturní zajímavosti svého regionu.	Poznat přírodní zvláštnosti a kulturní zajímavosti svého regionu.	X	KLA-KKD-000-110-001 Uvést příklad kulturní památky ve svém okolí.	X	UKA-VYV-004-110-001 Seznamovat se s některými výtvarnými a architektonickými díly ve svém okolí.	<ul style="list-style-type: none"> • významné přírodní objekty v regionu (např. řeka, les, park, rybník) • významné kulturní objekty v regionu (např. kostel, muzeum, historická budova, socha) • rozpoznávání objektů podle jejich znaků a funkcí • praktické činnosti při poznávání (např. procházky, fotografie, kresby) • propojení znalostí s vlastní zkušeností a návštěvami v regionu



Národní pedagogický institut
České republiky

Praha, březen 2026
www.npi.cz