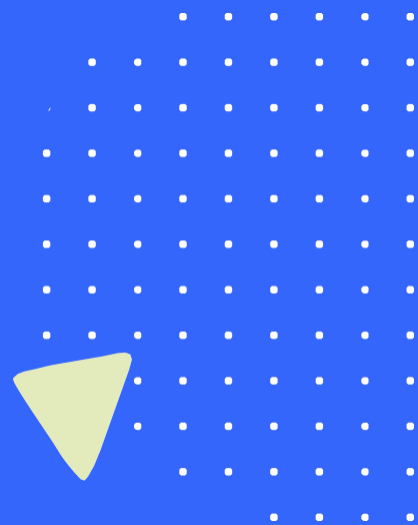




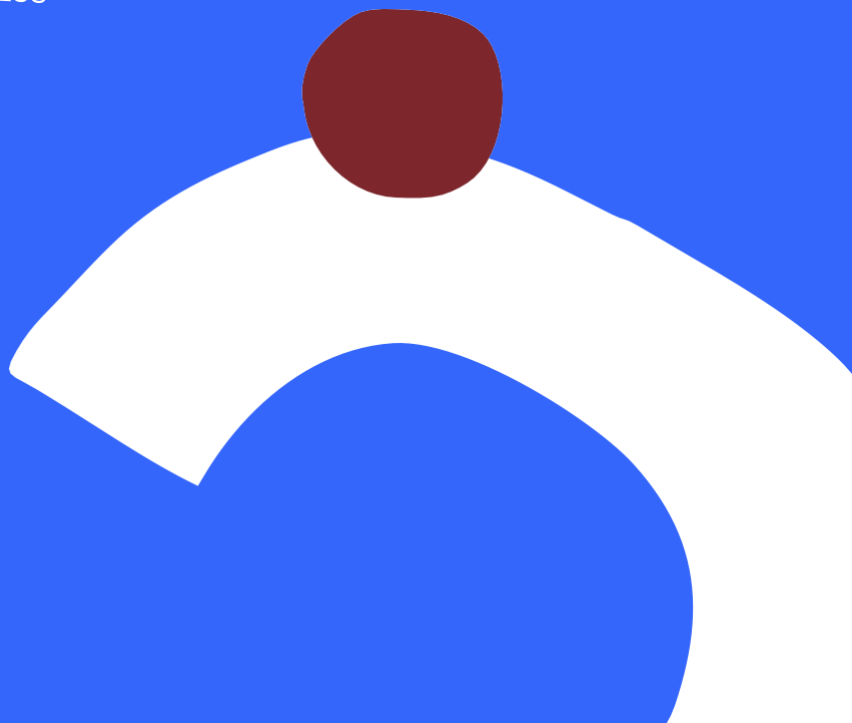
Podpora kurikulární práce škol
Národní pedagogický institut ČR



Člověk a příroda

ukázkový ŠVP dle RVP ZŠS

2026



Spolufinancováno
Evropskou unií



MINISTERSTVO ŠKOLSTVÍ,
MLÁDEŽE A TĚLOVÝCHOVY

Charakteristika předmětu

Vyučovací předmět	Člověk a příroda
Využité vzdělávací obory	Člověk a příroda
Průřezová témata (PT)	Péče o sebe a druhé Společnost pro všechny Udržitelné prostředí
Klíčové kompetence (KK)	— k učení — komunikační — osobnostní a sociální — k občanství a udržitelnosti — pracovní — k řešení problémů — kulturní — digitální
Základní gramotnosti (ZG)	Čtenářská a pisatelská Logicko-matematická
Informace o pojetí předmětu	<p>Vyučovací předmět Člověk a příroda navazuje na vzdělávací obsah vzdělávací oblasti Člověk a jeho svět, která na 1. stupni poskytuje žákům základní poznatky o přírodě a okolním prostředí. Na 2. stupni jsou tyto poznatky dále rozvíjeny, prohlubovány a systematizovány, přiměřeně možnostem a individuálním vzdělávacím potřebám žáků.</p> <p>Výuka je vedena strukturovaně, přehledně a s důrazem na názornost, konkrétnost a pravidelné opakování. Žáci se seznamují s přírodou jako systémem, jehož jednotlivé složky jsou vzájemně propojené a ovlivňují se. Učivo je předkládáno srozumitelně, v logických souvislostech a s využitím vizuální podpory, praktických ukázek a vlastních zkušeností žáků.</p> <p>Důraz je kladen na porozumění světu kolem sebe a na propojení učiva s běžným životem žáka. Žáci získávají základní poznatky o přírodních zákonitostech a učí se je uplatňovat v každodenních situacích. Seznamují se se závislostí člověka na přírodě a přírodních zdrojích a jsou vedeni k šetrnému a odpovědnému chování k životnímu prostředí.</p> <p>Cílem předmětu je podporovat schopnost žáka vnímat jednoduché vztahy mezi činnostmi lidí, přírodou a životním prostředím. Výuka rozvíjí poznávací schopnosti žáků, podporuje porozumění příčinám a následkům, posiluje dovednosti pozorování a praktických činností a přispívá k rozvoji samostatnosti a orientace v běžném životě.</p> <p>Vyučovací předmět zahrnuje základní poznatky z fyziky, chemie, přírodopisu a zeměpisu v rozsahu přizpůsobeném vzdělávacím potřebám žáků. Charakter výuky umožňuje využívat smyslové vnímání, praktické činnosti, jednoduché pokusy a opakované procvičování. Žáci jsou vedeni k pochopení základních přírodních dějů na konkrétních a pro ně srozumitelných příkladech.</p>
Informace o obsahu předmětu	Vzdělávací obsah vychází z RVP ZŠS ze vzdělávacího oboru Člověk a příroda v Dílu I. Školní očekávané výsledky učení jsou vzhledem k možnostem žáků formulované ve tvaru infinitivu, kterému předchází formulace: „Žák by měl“.
Časová dotace	2. stupeň: 2 + 2 + 3 + 3
Organizace výuky předmětu	Výuka je zpravidla realizována v kmenové třídě, technické dílně a podle charakteru učiva také v terénu (na školní zahradě a v okolí školy). Probíhá ve výukových blocích s důrazem na pozorování, experimentování a praktické činnosti.

Podmínky pro výuku předmětu

Podmínkou realizace vyučovacího předmětu Člověk a příroda je zajištění bezpečného, strukturovaného a podnětného vzdělávacího prostředí s důrazem na názornost. Výuka vyžaduje dostupnost základních přírodovědných pomůcek, zejména modelů, demonstračních souprav, jednoduchých měřicích přístrojů a přírodnin, a dále využívání vizuálních podpůrných materiálů, které usnadňují porozumění učivu.

Vhodné je rovněž využívání školní zahrady, případně okolí školy, k praktickému pozorování. Součástí materiálního vybavení je základní digitální technika (např. počítač, notebook, tablet, interaktivní displej), která slouží k podpoře názornosti, vizualizace učiva a upevňování získaných poznatků.

Vzdělávací strategie

Vyučovací předmět	Člověk a příroda
Využití vzdělávací obory	Člověk a příroda
Průřezová témata (PT)	Péče o sebe a druhé Společnost pro všechny Udržitelné prostředí
Klíčové kompetence (KK)	— k učení — komunikační — osobnostní a sociální — k občanství a udržitelnosti — pracovní — k řešení problémů — kulturní — digitální
Základní gramotnosti (ZG)	Čtenářská a pisatelská Logicko-matematická
<p>Klíčové kompetence rozvíjíme zejména s využitím těchto vzdělávacích strategií:</p>	
KKU	<p>Klíčová kompetence k učení</p> <ul style="list-style-type: none"> • Nastavujeme pravidelné učební rituály a strukturovaný průběh hodin, které podporují orientaci žáků v tématech zaměřených na přírodu a přírodní jevy; • pracujeme s reálnými přírodninami, modely, obrázky, schémata a piktogramy, čímž podporujeme názornost, porozumění a zapamatování učiva; • využíváme jednoduché pokusy, pozorování a modelové situace, které propojují učivo s každodenní zkušeností žáků; • nové poznatky upevňujeme prostřednictvím opakování, praktických činností a úkolů rozdělených do menších, srozumitelných kroků; • vedeme žáky k aktivnímu zapojení do poznávání přírody a podporujeme jejich samostatnost při jednoduchých badatelských činnostech.
KKK	<p>Klíčová kompetence komunikační</p> <ul style="list-style-type: none"> • Vytváříme bezpečné prostředí pro vyjadřování vlastních poznatků, postřehů a otázek k přírodním jevům; • podporujeme používání jednoduchých a srozumitelných pojmů souvisejících s přírodou a procvičujeme jejich správné užívání; • využíváme obrázky, schémata, piktogramy a komunikační či podpůrné komunikační systémy jako prostředek k porozumění a vyjadřování; • vedeme žáky k popisu pozorovaných jevů, pokusů a změn v přírodě pomocí krátkých vět, jednoduchých sdělení nebo alternativních způsobů komunikace; • rozvíjíme schopnost naslouchat druhým a reagovat přiměřeným způsobem při společných činnostech a pozorováních.
KOS	<p>Klíčová kompetence osobnostní a sociální</p> <ul style="list-style-type: none"> • Podporujeme pozitivní vztah žáků k přírodě a vedeme je k odpovědnému a šetrnému chování k životnímu prostředí; • rozvíjíme schopnost spolupráce při společných pokusech, pozorováních a praktických činnostech; • vedeme žáky k respektování pravidel bezpečnosti při práci s přírodninami a jednoduchými pomůckami; • posilujeme sebedůvěru žáků při objevování a poznávání přírodních jevů prostřednictvím přiměřených a zvládnutelných úkolů;

		<ul style="list-style-type: none"> • učíme žáky přijímat pomoc dospělého nebo spolužáka a přiměřeně ji poskytovat druhým při společné práci.
KOB	Klíčová kompetence k občanství a udržitelnosti	<ul style="list-style-type: none"> • Vedeme žáky k pochopení základních vztahů mezi člověkem, přírodou a životním prostředím; • učíme žáky šetrnému zacházení s přírodními zdroji a odpovědnému chování v běžných situacích (např. třídění odpadu, úspora vody a energie); • podporujeme vytváření pozitivního vztahu k místu, kde žijeme, a k ochraně okolní přírody; • vysvětlujeme jednoduché souvislosti mezi lidskou činností a změnami v přírodě na konkrétních příkladech; • vedeme žáky k dodržování pravidel bezpečného a ohleduplného chování v přírodním prostředí.
KPP	Klíčová kompetence pracovní	<ul style="list-style-type: none"> • Vedeme žáky k dodržování stanovených pracovních postupů a bezpečnostních pravidel při praktických činnostech a jednoduchých pokusech; • učíme žáky správně, bezpečně a šetrně používat základní pomůcky, nástroje a materiály; • rozvíjíme dovednost dokončit zadaný úkol podle strukturovaného postupu a s využitím vizuálních instrukcí; • posilujeme vytrvalost a schopnost soustředění při praktických činnostech přiměřených individuálním možnostem žáků; • vedeme žáky k udržování pořádku na pracovním místě a k odpovědnosti za svěřené pomůcky.
KRP	Klíčová kompetence k řešení problémů	<ul style="list-style-type: none"> • Podporujeme žáky při objevování a zkoumání jednoduchých přírodních jevů a situací; • vedeme žáky k hledání řešení postupně, krok za krokem, a k využívání vlastních zkušeností při praktických činnostech; • učíme žáky pozorovat, srovnávat a vyvozovat závěry z jednoduchých pokusů a pozorování; • podporujeme spolupráci při řešení problémů a sdílení nápadů s dospělým nebo spolužáky; • rozvíjíme schopnost upravovat postupy v situacích, kdy řešení nevede k očekávanému výsledku, a vedeme žáky k pochopení, že chyby jsou přirozenou součástí učení.
KKT	Klíčová kompetence kulturní	<ul style="list-style-type: none"> • Vedeme žáky k vnímání krásy a hodnoty přírodního prostředí a různých přírodních jevů; • podporujeme používání jednoduchých vizuálních a modelových prostředků k názornému vyjádření pozorovaných jevů; • učíme žáky respektovat kulturní a přírodní dědictví, například chráněná území nebo tradice spojené s přírodou; • rozvíjíme schopnost ocenit výsledky vlastních praktických činností a jednoduchých pokusů; • podporujeme estetické a smyslové prožitky při práci s přírodninami, pokusech a pozorování okolního prostředí.
KDI	Klíčová kompetence digitální	<ul style="list-style-type: none"> • Vedeme žáky k bezpečnému a přiměřenému používání digitálních technologií při názorném zobrazení přírodních jevů; • učíme žáky využívat počítač, tablet či interaktivní displej k vizualizaci, vyhledávání informací a sledování jednoduchých animací či pokusů; • podporujeme kombinaci digitálních prostředků s reálnými pozorováními a praktickými činnostmi; • rozvíjíme schopnost žáka zaznamenávat výsledky pokusů a pozorování pomocí jednoduchých digitálních nástrojů (např. fotografie, tabulky, kresby); • vedeme žáky k bezpečné a zodpovědné komunikaci prostřednictvím digitálních nástrojů při spolupráci a prezentaci výsledků.

Obsah předmětu

7. ročník

OVU vzdělávacích oborů – 10. ročník		Školní OVU pro 7. ročník	Vazby na OVU ZG	Vazby na OVU KK	Vazby na OVU PT	Vazby na další OVU vzdělávacích oborů	Učivo k dosažení OVU Kód
Kód	Popis OVU z RVP ZŠS						
CAP-CAP-001-110-001	Pozorovat a poznat, zda je těleso v klidu, či pohybu vůči jinému tělesu.	Pozorovat pohyb tělesa v jednoduché situaci (např. auto, míč, osoba) a s dopomocí určit, zda se pohybuje, nebo je v klidu.	X	KUA-KKF-000-110-001 Používat osvojené stereotypy učení.	X	MAA-MAT-004-110-002 Poznat základní geometrická tělesa – koule, krychle, válec.	<ul style="list-style-type: none"> • pohyb a klid těles v běžném životě (např. auto na silnici, míč na hřišti, člověk při chůzi) • pozorování pohybu pomocí zraku a vlastního prožitku • rozlišování pojmů pohybuje se, stojí na místě • praktické činnosti s předměty (např. kutálení míče, posun autíčka, zastavení předmětu) • určování pohybu s dopomocí učitele (slovní vedení, ukázka, modelová situace)
CAP-CAP-001-110-002	Rozeznat a bezpečně využívat zdroje tepla a světla.	Rozpoznat běžné zdroje tepla a světla v okolí (např. slunce, žárovka, sporák) a vnímat základní zásady bezpečného chování při používání zdrojů tepla a světla.	X	KUA-KKF-000-110-001 Používat osvojené stereotypy učení.	X	X	<ul style="list-style-type: none"> • běžné zdroje tepla a světla (např. slunce, žárovka, lampa, sporák, svíčka) • rozlišování pojmů světlo × teplo pomocí smyslového vnímání (např. vidím světlo, cítím teplo) • využití zdrojů tepla a světla v běžném životě (např. svícení, vaření, zahřívání) • rizika spojená s teplem a ohněm (např. popálení, požár) • zásady bezpečnosti (např. nedotýkat se horkých předmětů, nemanipulovat se sporákem a zapalovačem, řídit se pokyny dospělého)

CAP-CAP-001-110-003	Rozpoznávat jednotlivá skupenství na základě badatelských aktivit.	Rozlišit pevné, kapalné a plynné látky na základě jednoduchého pozorování a určit skupenství běžných látek podle jejich viditelných vlastností.	ZGM-ZGC-000-110-001 Uplatňovat zkušenost s opakovaně řešenými matematickými úlohami.	KPA-KPB-000-110-001 Zapojovat se do spolupráce ve skupině.	X	X	<ul style="list-style-type: none"> • pevné, kapalné a plynné látky v běžném životě (např. kámen, voda, vzduch, džus, pára) • pozorování vlastností látek (např. tvar, tekutost, rozlévání, viditelnost) • jednoduché pokusy a manipulační činnosti (např. přelévání vody, držení pevného předmětu, pozorování páry) • přiřazování látek ke skupenství podle viditelných znaků • využití znalosti skupenství v praktických situacích (např. pití nápoje, nafukování balónku, manipulace s předměty)
CAP-CAP-001-110-004	Rozpoznat zdroje zvuku v běžných situacích, popsat škodlivé důsledky nadměrného hluku a způsoby ochrany před ním.	Rozpoznat běžné zdroje zvuku v okolí (např. hlas, hudba, doprava) a rozlišit příjemný zvuk a nadměrný hluk.	X	KDA-KDI-000-110-001 Dodržovat pravidla obsluhy a bezpečného zacházení s digitálními zařízeními. KSA-KOA-000-110-001 Spolupracovat při utváření osobní pohody.	X	X	<ul style="list-style-type: none"> • běžné zdroje zvuku v okolí (např. lidský hlas, hudba, televize, auto, siréna) • vnímání zvuku sluchem (tichý × hlasitý zvuk) • rozlišování příjemných zvuků a nepříjemného hluku • situace s nadměrným hlukem (např. rušná ulice, hlasitá hudba, stavební práce) • zásady ochrany sluchu (např. ztišení zvuku, zakrytí uší, odchod z hlučného prostředí)
CAP-CAP-001-110-005	Pozorovat a rozpoznat střídání dne a noci, ročních období.	Pozorovat střídání dne a noci v běžném životě, vyjmenovat roční období a popsat jejich základní znaky.	X	KPA-KPB-000-110-001 Zapojovat se do spolupráce ve skupině. KUA-KKF-000-110-001 Používat osvojené stereotypy učení.	X	CPA-CSP-005-110-002 Provádět pozorování přírody a rozlišit roční období podle typických znaků.	<ul style="list-style-type: none"> • střídání dne a noci v běžném životě (světlo × tma, ranní × večerní činnosti) • pozorování změn během dne (např. východ a západ slunce, svícení světél) • roční období (jaro, léto, podzim, zima) • základní znaky ročních období (např. počasí, oblečení, změny v přírodě) • praktické přiřazování činností a oblečení k ročnímu období
CAP-CAP-001-110-006	Rozlišit základní druhy energií a jejich využití v praktickém životě.	Uvést příklady využití energie v domácnosti (např. svícení, vaření, pohyb hraček) a pozorovat, kde se energie v běžném životě používá.	X	KUA-KKF-000-110-001 Používat osvojené stereotypy učení.	X	X	<ul style="list-style-type: none"> • energie v běžném životě (např. svícení, vaření, nabíjení telefonu, pohyb hraček) • elektrické spotřebiče v domácnosti (např. lampa, televize, rychlovarná konvice) • pozorování situací, kdy se něco pohybuje nebo svítí díky energií • rozlišování zapnuto × vypnuto • bezpečné zacházení s elektrickými spotřebiči (např. manipulace pouze s dopomocí dospělého)

CAP-CAP-001-110-007	Využít znalosti zásad bezpečnosti při práci s elektrickými přístroji.	Rozpoznat běžné elektrické přístroje v domácnosti a ve škole a vnímat základní pravidla bezpečného zacházení s elektrickými přístroji.	X	KDA-KDB-000-110-001 Respektovat pravidla bezpečného chování v digitálním prostředí. KDA-KDI-000-110-001 Dodržovat pravidla obsluhy a bezpečného zacházení s digitálními zařízeními.	X	CPA-CSP-006-110-002 Obsluhovat spotřebiče a používat pomůcky v domácnosti. CPA-CSP-008-110-001 Dodržovat základní zásady bezpečnosti a hygieny práce. INA-INF-001-110-002 Pracovat s vybranými jednoduchými programy a aplikacemi.	<ul style="list-style-type: none"> • běžné elektrické přístroje v domácnosti a ve škole (např. televize, počítač, lampa, rychlovarná konvice, interaktivní tabule) • rozpoznávání přístrojů podle vzhledu a účelu použití • situace, kdy je přístroj zapnutý × vypnutý • rizika spojená s elektřinou (např. zásuvka, poškozený kabel, voda v blízkosti přístroje) • základní pravidla bezpečnosti (např. nesať do zásuvky, nemanipulovat s kabely, řídit se pokyny dospělých)
CAP-CAP-002-110-001	Poznat vybrané látky běžně užívané v domácnosti včetně možností jejich praktického využití.	Rozpoznat vybrané látky používané v domácnosti (např. sůl, cukr, voda, mýdlo) a určit jejich běžné využití.	X	KUA-KKF-000-110-001 Používat osvojené stereotypy učení.	X	CPA-CSP-006-110-001 Provádět základní pracovní úkony v domácnosti včetně využití kuchyňského inventáře. CPA-CSP-006-110-004 Připravit jednoduchý pokrm podle daných postupů s přihlédnutím k zásadám zdravé výživy. CPA-CSP-008-110-001 Dodržovat základní zásady bezpečnosti a hygieny práce.	<ul style="list-style-type: none"> • běžné látky v domácnosti (např. sůl, cukr, voda, mýdlo, olej) • rozpoznávání látek podle vzhledu, chuti (bezpečné ochutnání), vůně a dotyku • přiřazování látky k běžnému využití (např. vaření, mytí rukou, slazení nápoje) • jednoduché praktické činnosti (např. rozpuštění cukru ve vodě, mytí rukou mýdlem) • zásady bezpečnosti a hygieny při manipulaci s látkami (např. neochutnávat neznámé látky, umýt si ruce)
CAP-CAP-002-110-002	Rozpoznat druhy vody – pitná, užitková, odpadní.	Rozlišit základní druhy vody – pitná a užitková – a ukázat jednoduché praktické využití vody (např. pití, zalévání květin).	X	KBA-KOA-000-110-001 Napodobovat činnosti, které pozitivně ovlivňují přírodu.	PTU-000-000-110-002 Vybrat z nabídky školních aktivit tu, která vede k posílení udržitelnosti.	X	<ul style="list-style-type: none"> • druhy vody (pitná a užitková voda) • rozlišování podle využití (např. pití, vaření × zalévání, splachování) • zdroje vody v běžném životě (např. vodovodní kohoutek, studna, déšť) • praktické činnosti s vodou (např. nalití nápoje, zalévání květin, mytí rukou) • zásady šetrného a bezpečného zacházení s vodou (např. neplytvat vodou, nepít neznámou vodou)

CAP-CAP-002-110-003	Ukázat příklady znečišťování vody a vzduchu ve svém nejbližším okolí.	Pozorovat jednoduché příklady znečištění vody a vzduchu v okolí (např. odpady, kouř) a vnímat jejich negativní dopad na lidi a přírodu.	X	KBA-KOA-000-110-001 Napodobovat činnosti, které pozitivně ovlivňují přírodu.	PTU-000-000-110-002 Vybrat z nabídky školních aktivit tu, která vede k posílení udržitelnosti.	X	<ul style="list-style-type: none"> • běžné příklady znečištění vody a vzduchu (např. odpady v řece, kouř z komína, výfukové plyny) • pozorování změn v okolí způsobených znečištěním (např. špinavá voda, zápach, kouř) • vliv znečištění na lidi a přírodu (např. nemoc, poškození rostlin a nemoci zvířat) • jednoduché modelové činnosti (např. ukládání odpadků do koše, pozorování kouře z bezpečného zdroje) • základní pravidla chování pro ochranu životního prostředí (např. neodhazovat odpady, větrat místnosti, chránit přírodu)
CAP-CAP-002-110-004	Ovládat postupy, jak bezpečně zacházet s chemickými výrobky používanými v domácnosti.	Rozpoznat chemické výrobky používané v domácnosti (např. čisticí prostředky) a vnímat základní pravidla bezpečnosti při manipulaci s těmito výrobky.	X	KBA-KOA-000-110-001 Napodobovat činnosti, které pozitivně ovlivňují přírodu.	PTU-000-000-110-002 Vybrat z nabídky školních aktivit tu, která vede k posílení udržitelnosti.	CPA-CSP-008-110-001 Dodržovat základní zásady bezpečnosti a hygieny práce.	<ul style="list-style-type: none"> • běžné chemické výrobky v domácnosti (např. aviváž, čisticí prostředky – jar na nádobí, saponát) • rozpoznávání výrobků podle obalu, popisu a účelu použití • jednoduché ukázky použití pod dohledem dospělého (např. mytí nádobí, čištění stolu) • rizika při nesprávném použití chemických výrobků (např. poleptání, otrava, poškození předmětů) • základní pravidla bezpečnosti (např. použití pouze s dopomocí dospělého, nepít, chránit oči, uchovávat mimo dosah dětí)
CAP-CAP-003-110-001	Popsat dění v přírodě během ročních období na základě vlastního pozorování.	Pozorovat změny v přírodě během jednotlivých ročních období, pojmenovat viditelné změny (např. barva listí, sníh, květy) a přiřadit změny k jednotlivým ročním obdobím.	ZGC-ZGC-000-110-002 Reprodukovat krátký text pomocí návodných otázek nebo obrázků.	KBA-KOA-000-110-001 Napodobovat činnosti, které pozitivně ovlivňují přírodu. KKA-VYJ-000-110-001 Vést verbální nebo neverbální komunikaci s partnerem.	X	CPA-CSP-005-110-002 Provádět pozorování přírody a rozlišit roční období podle typických znaků. JJA-REV-001-110-003 Popsat děje, jevy a osoby na obrázcích. JJA-REV-001-110-005 Zprostředkovat vlastní zážitky a popsat své pocity.	<ul style="list-style-type: none"> • pozorování přírody během ročních období (jaro, léto, podzim, zima) • viditelné změny v přírodě (např. květiny a listy, sníh, plody, spadané listí) • přiřazování pozorovaných změn k jednotlivým ročním obdobím • jednoduché kresby nebo fotografie pro zachycení změn • praktické činnosti spojené s ročním obdobím (např. sázení květin, sběr spadaného listí, hry ve sněhu)

CAP-CAP-003-110-002	Podílet se na péči o rostliny a zvířata během roku.	Podílet se na jednoduché péči o rostliny a zvířata podle pokynů, provádět základní činnosti (např. zalévání, krmení) a dodržovat naučený postup při péči.	X	KBA-KOA-000-110-001 Napodobovat činnosti, které pozitivně ovlivňují přírodu. KBA-KOB-000-110-001 Probudit zájem, empatii a základní zodpovědnost za živé bytosti v okolí. KPA-KPP-000-110-001 Přispívat k realizaci aktivity podle zavedených postupů.	PTU-000-000-110-002 Vybrat z nabídky školních aktivit tu, která vede k posílení udržitelnosti.	CPA-CSP-005-110-001 Podílet se na pěstování rostlin v interiéru a v exteriéru, vyhýbat se kontaktu s jedovatými rostlinami. CPA-CSP-005-110-003 Dodržovat základní zásady bezpečného kontaktu se zvířaty.	<ul style="list-style-type: none"> • péče o rostliny (např. zalévání, odstraňování suchých listů, přesazování pod dohledem dospělého) • péče o domácí zvířata (např. krmení, napájení, čištění klece/akvária) • sledování potřeb rostlin a zvířat (např. suchá zemina, prázdná miska) • dodržování naučeného postupu při péči (např. řazení činností, správné množství krmiva, vhodná doba pro zalévání) • bezpečné a ohleduplné zacházení s živými bytostmi (neškodit, nenuťit, být jemný)
CAP-CAP-003-110-003	Rozpoznat a využívat hospodářské plodiny v běžném životě.	Rozpoznat vybrané hospodářské plodiny podle obrázku nebo ukázky (např. pšenice, brambory) a pojmenovat vybrané základní plodiny.	X	KBA-KOA-000-110-001 Napodobovat činnosti, které pozitivně ovlivňují přírodu.	X	CPA-CSP-006-110-004 Připravit jednoduchý pokrm podle daných postupů s přihlednutím k zásadám zdravé výživy.	<ul style="list-style-type: none"> • běžné hospodářské plodiny (např. pšenice, ječmen, brambory, kukuřice, mrkev) • rozpoznávání plodin podle obrázku nebo skutečné ukázky • pojmenování jednotlivých plodin a jejich částí (např. hlíza, klasy, kořen) • využití plodin v běžném životě (např. jídlo, pečení, vaření, mouka) • jednoduché praktické činnosti (např. prohlížení, dotýkání, porovnávání různých plodin)
CAP-CAP-003-110-004	Poznat na základě společně prožité vlastní zkušenosti umělý a přírodní ekosystém, jeho využití a význam.	Rozlišit přírodní a umělé prostředí na základě pozorování (např. les, park, pole) a vnímat místa přírodní a vytvořená člověkem.	X	KBA-KOA-000-110-001 Napodobovat činnosti, které pozitivně ovlivňují přírodu. KBA-KOB-000-110-001 Probudit zájem, empatii a základní zodpovědnost za živé bytosti v okolí.	X	X	<ul style="list-style-type: none"> • příklady přírodního prostředí (např. les, louka, řeka, pole) • příklady umělého prostředí (např. park, hřiště, ulice, budovy) • pozorování a rozlišování znaků prostředí (např. rostliny, zvířata, stavby, cesty) • přiřazování míst k přírodnímu a umělému prostředí • praktické činnosti v okolí (např. procházka, pozorování, fotografování, kreslení)

CAP-CAP-003-110-005	Poznat části lidského těla a pozorovat základní životní funkce.	Pojmenovat a ukázat základní části lidského těla (např. hlava, trup, končetiny) na obrázku nebo na vlastním těle.	X	KSA-KOA-000-110-001 Spolupracovat při utváření osobní pohody.	PTP-000-000-110-002 Volit nabízené aktivity péče o sebe na základě vlastních zkušeností.	CPA-CSP-001-110-001 Pečovat o své tělo a svůj zevnějšek. CZA-VZB-001-110-003 Vnímat zdravotní stav svůj i svých vrstevníků a dát najevo své zdravotní potíže a problémy. CZA-VZB-002-110-003 Uplatňovat osvojené zásady tělesné a intimní hygieny v praktickém životě.	<ul style="list-style-type: none"> • základní části lidského těla (např. hlava, trup, horní a dolní končetiny) • ukazování a pojmenovávání částí těla na obrázku nebo na vlastním těle • jednoduché cvičení pro procvičení orientace na těle (např. dotýkání se částí těla podle pokynu) • rozlišování přední a zadní strany těla • propojení s každodenními činnostmi (např. mytí rukou, nošení batohu, pohyb)
CAP-CAP-003-110-006	Popsat, co prospívá a co škodí přírodě.	Pojmenovat činnosti, které přírodě prospívají a škodí, a chovat se šetrně k přírodě podle naučených pravidel.	ZGC-ZGC-000-110-002 Reprodukovat krátký text pomocí návodných otázek nebo obrázků.	KBA-KOA-000-110-001 Napodobovat činnosti, které pozitivně ovlivňují přírodu. KBA-KOB-000-110-001 Probudit zájem, empatii a základní zodpovědnost za živé bytosti v okolí.	PTU-000-000-110-002 Vybrat z nabídky školních aktivit tu, která vede k posílení udržitelnosti.	X	<ul style="list-style-type: none"> • činnosti, které přírodě prospívají (např. třídění odpadu, zalévání rostlin, sázení stromů) • činnosti, které přírodě škodí (např. odhazování odpadků, ničení rostlin, znečišťování vody a vzduchu) • rozlišování šetrného a škodlivého chování k přírodě • jednoduché praktické činnosti pro šetrné chování (např. sběr odpadků, péče o rostliny, šetření vodou) • dodržování naučených pravidel ochrany přírody v každodenním životě

CAP-CAP-003-110-007	Zapojit se do činností, které chrání přírodu.	Zapojit se do jednoduchých činností na ochranu přírody podle pokynů a podílet se na třídění odpadu nebo úklidu okolí.	X	<p>KBA-KOA-000-110-001 Napodobovat činnosti, které pozitivně ovlivňují přírodu.</p> <p>KBA-KOB-000-110-001 Probudit zájem, empatii a základní zodpovědnost za živé bytosti v okolí.</p> <p>KPA-KPP-000-110-001 Přispívat k realizaci aktivity podle zavedených postupů.</p>	PTU-000-000-110-002 Vybrat z nabídky školních aktivit tu, která vede k posílení udržitelnosti.	X	<ul style="list-style-type: none"> • základní činnosti na ochranu přírody (např. třídění papíru, plastu a skla, sběr odpadků) • rozpoznávání druhů odpadu a jeho správné umístění do koše • jednoduché úklidové činnosti v okolí školy nebo domácnosti • dodržování pokynů dospělého při činnostech • praktické zapojení do ochrany přírody v běžném životě (např. péče o čistotu okolí, šetření přírodními zdroji)
CAP-CAP-003-110-008	Dodržovat základní pravidla bezpečného pobytu v přírodě.	Dodržovat základní pravidla bezpečného chování v přírodě podle pokynů a rozpoznat nebezpečné situace v přírodě (např. oheň, neznámé rostliny).	X	<p>KBA-KOA-000-110-001 Napodobovat činnosti, které pozitivně ovlivňují přírodu.</p> <p>KPA-KPP-000-110-001 Přispívat k realizaci aktivity podle zavedených postupů.</p>	X	<p>CPA-CSP-005-110-003 Dodržovat základní zásady bezpečného kontaktu se zvířaty.</p> <p>CZA-TEV-001-110-010 Rozpoznat nebezpečné situace a na základě osobních zkušeností na ně vhodně reagovat.</p>	<ul style="list-style-type: none"> • základní pravidla bezpečného chování v přírodě (např. nelámat větve, neodhazovat odpady, držet se vyznačených cest) • rozpoznávání nebezpečných situací (např. oheň, neznámé rostliny, prudká voda, strmé svahy) • jednoduché pokyny pro bezpečné chování (např. stát stranou od ohně, neochutnávat neznámé plody, informovat dospělého) • praktické nácviky bezpečného chování při pobytu v přírodě • propojení znalostí s každodenním životem a venkovními aktivitami
CAP-CAP-004-110-001	Využívat mapu v jednoduchých praktických situacích.	Vnímat mapu jako pomůcku k orientaci, najít na jednoduché mapě známé místo (např. školu, domov) a používat mapu s dopomocí při jednoduché orientaci.		ZGC-ZGC-000-110-001 Vyhledat informace v jednoduchém textu pomocí návodných otázek a obrázků, procesních schémat.	X	<p>INA-INF-001-110-002 Pracovat s vybranými jednoduchými programy a aplikacemi.</p> <p>UKA-VYV-004-110-001 Seznamovat se s některými výtvarnými a architektonickými díly ve svém okolí.</p>	<ul style="list-style-type: none"> • základní pojem mapa jako zjednodušený obraz okolí • jednoduché mapy okolí školy a domova • hledání známých míst na mapě (např. škola, domov, hřiště) • orientace podle mapy s dopomocí dospělého (např. směr, vzdálenost, ukazování cest) • praktické činnosti spojené s mapou (např. ukazování cest, přiřazování bodů na mapě k reálným místům)

CAP-CAP-004-110-002	Pohybovat se v různých druzích dopravy.	Rozpoznat různé druhy dopravy (např. auto, kolo, autobus) a podílet se na bezpečném pohybu pěšky a ve vybraném dopravním prostředku s dopomocí.	X	KRA-KRP-000-110-001 Vybrat z nabízených možností vhodný způsob řešení běžného osobního problému.	PTS-000-000-110-001 Vybrat příklady obtížných životních situací a možností vzájemné pomoci.	X	<ul style="list-style-type: none"> • běžné druhy dopravy (např. auto, kolo, autobus, vlak, tramvaj) • rozlišování dopravních prostředků podle vzhledu a účelu • bezpečný pohyb pěšky (např. chodník, přechod pro chodce, semafor) • bezpečné používání dopravního prostředku s dopomocí dospělého (např. připoutání v autě, helma na kole) • praktický nácvik dopravní bezpečnosti v reálném prostředí (např. přechod ulice, nastupování do autobusu, jízda na kole pod dohledem)
CAP-CAP-004-110-003	Poznat přírodní zvláštnosti a kulturní zajímavosti svého regionu.	Pozorovat přírodní zvláštnosti a kulturní zajímavosti ve svém okolí a pojmenovat vybrané přírodní a kulturní objekty (např. park, kostel, řeka).	X	KLA-KKD-000-110-001 Uvést příklad kulturní památky ve svém okolí.	X	UKA-VYV-004-110-001 Seznamovat se s některými výtvarnými a architektonickými díly ve svém okolí.	<ul style="list-style-type: none"> • příklady přírodních objektů v okolí (např. řeka, les, park, rybník) • příklady kulturních objektů v okolí (např. kostel, škola, socha, historická budova) • pozorování objektů během procházek a pobytu venku • pojmenovávání vybraných objektů a jejich základních znaků • praktické činnosti (např. fotografování, kreslení), přiřazování kategorie přírodní x kulturní)

8. ročník

OVU vzdělávacích oborů – 10. ročník		Školní OVU pro 8. ročník	Vazby na OVU ZG	Vazby na OVU KK	Vazby na OVU PT	Vazby na další OVU vzdělávacích oborů	Učivo k dosažení OVU
Kód	Popis OVU z RVP ZŠS						
CAP-CAP-001-110-001	Pozorovat a poznat, zda je těleso v klidu, či pohybu vůči jinému tělesu.	Pozorovat pohyb tělesa a samostatně určit, zda je v klidu, nebo v pohybu vůči jinému tělesu (např. lavici, budově, Zemi).	X	KUA-KKF-000-110-001 Používat osvojené stereotypy učení.	X	MAA-MAT-004-110-002 Poznat základní geometrická tělesa – koule, krychli, válec.	<ul style="list-style-type: none"> • pohyb a klid těles ve vztahu k jiným objektům (např. auto vůči domu, míč vůči lavici, člověk vůči zemi) • samostatné pozorování a porovnávání pohybu různých předmětů • praktické činnosti s předměty (např. posouvání, kutálení, sledování pohybu) • určování pohybu nebo klidu tělesa vůči jinému tělesu • jednoduché modelové situace pro pochopení relativního pohybu (např. sledování chůze spolužáka, projíždějící auto)
CAP-CAP-001-110-002	Rozeznat a bezpečně využívat zdroje tepla a světla.	Rozlišit přírodní a umělé zdroje tepla a světla a uvědomovat si možná rizika při nesprávném používání těchto zdrojů.	X	KUA-KKF-000-110-001 Používat osvojené stereotypy učení.	X	X	<ul style="list-style-type: none"> • přírodní zdroje tepla a světla (např. slunce, oheň) • umělé zdroje tepla a světla (např. žárovka, lampa, sporák, topení) • pozorování a rozlišování zdrojů podle vlastností (např. vidět světlo, cítit teplo) • rizika při nesprávném používání zdrojů tepla a světla (např. popálení, požár, oslnění) • bezpečné chování při používání zdrojů tepla a světla (např. držet odstup, neodhazovat předměty do ohně, využívat dopomoci dospělého)

CAP-CAP-001-110-003	Rozpoznávat jednotlivá skupenství na základě badatelských aktivit.	Rozpoznat skupenství látek při jednoduchých pokusech nebo praktických činnostech a porovnat vlastnosti pevných, kapalných a plyných látek na konkrétních příkladech.	ZGM-ZGC-000-110-001 Uplatňovat zkušenost s opakovaně řešenými matematickými úlohami.	KPA-KPB-000-110-001 Zapojovat se do spolupráce ve skupině.	X	X	<ul style="list-style-type: none"> • pozorování pevných, kapalných a plyných látek při praktických činnostech (např. kámen, voda, vzduch, pára, olej) • porovnávání vlastností látek (např. tvar, tekutost, stlačitelnost, rozlévání) • jednoduché pokusy s látkami (např. přelévání, držení, nafukování balónku, rozpouštění) • určování skupenství látek podle pozorovaných znaků • propojení znalostí s běžným životem (např. nalévání nápojů, nafukování balónků, práce s těstem)
CAP-CAP-001-110-004	Rozpoznat zdroje zvuku v běžných situacích, popsat škodlivé důsledky nadměrného hluku a způsoby ochrany před ním.	Určit různé zdroje zvuku, vnímat jejich vliv na člověka a používat jednoduché způsoby ochrany před hlukem (např. omezení hlasitosti, ochranné pomůcky).	X	KDA-KDI-000-110-001 Dodržovat pravidla obsluhy a bezpečného zacházení s digitálními zařízeními. KSA-KOA-000-110-001 Spolupracovat při utváření osobní pohody.	X	X	<ul style="list-style-type: none"> • různé zdroje zvuku v okolí (např. hlas lidí, hudba, doprava, elektronika) • pozorování vlivu zvuku na člověka (např. příjemný a nepříjemný zvuk, únava, bolest uší) • jednoduché způsoby ochrany sluchu (např. ztišení hudby, použití chráničů sluchu, odstup od hlučného zdroje) • praktické činnosti pro posílení vnímání hlasitosti (např. měření hlasitosti u různých zdrojů, porovnávání síly zvuku) • uvědomění si důsledků nadměrného hluku a prevence poškození sluchu v běžném životě
CAP-CAP-001-110-005	Pozorovat a rozpoznat střídání dne a noci, ročních období.	Porovnat znaky jednotlivých ročních období podle počasí a změn v přírodě a spojit změny v přírodě s konkrétním ročním obdobím.	X	KPA-KPB-000-110-001 Zapojovat se do spolupráce ve skupině. KUA-KKF-000-110-001 Používat osvojené stereotypy učení.	X	CPA-CSP-005-110-002 Provádět pozorování přírody a rozlišit roční období podle typických znaků.	<ul style="list-style-type: none"> • pozorování počasí a změn v přírodě během ročních období (např. teplota, déšť, sníh, barva listů, květy) • porovnávání znaků jednotlivých ročních období (jaro, léto, podzim, zima) • přiřazování pozorovaných změn k ročnímu období • jednoduché modelové situace (např. sledování květin, barvy listů, plodů, měření teploty) • propojení znalostí s každodenním životem (např. oblékání, plánování aktivit, péče o rostliny)

CAP-CAP-001-110-006	Rozlišit základní druhy energií a jejich využití v praktickém životě.	Rozlišit základní druhy energie (např. tepelnou, světelnou, pohybovou) na konkrétních situacích a přiřadit druh energie k využití v běžném životě.	X	KUA-KKF-000-110-001 Používat osvojené stereotypy učení.	X	X	<ul style="list-style-type: none"> • základní druhy energie v běžném životě (např. tepelná, světelná, pohybová, elektrická) • pozorování energie při konkrétních situacích (např. svíčka svítí – světelná, sporák ohřívá – tepelná, míč se kutálí – pohybová) • přiřazování druhu energie k využití v praxi (např. vaření – tepelná, osvětlení – světelná, jízda na kole – pohybová) • jednoduché pokusy a praktické činnosti s energiemi (např. pozorování pohybu, svícení, ohřev vody) • propojení znalostí s bezpečným a účelným využíváním energie v domácnosti a ve škole
CAP-CAP-001-110-007	Využít znalosti zásad bezpečnosti při práci s elektrickými přístroji.	Dodržovat zásady bezpečnosti při používání běžných elektrických přístrojů a správně reagovat v případě zjištění nebezpečí.	X	KDA-KDB-000-110-001 Respektovat pravidla bezpečného chování v digitálním prostředí. KDA-KDI-000-110-001 Dodržovat pravidla obsluhy a bezpečného zacházení s digitálními zařízeními.	X	CPA-CSP-006-110-002 Obsluhovat spotřebiče a používat pomůcky v domácnosti. CPA-CSP-008-110-001 Dodržovat základní zásady bezpečnosti a hygieny práce. INA-INF-001-110-002 Pracovat s vybranými jednoduchými programy a aplikacemi.	<ul style="list-style-type: none"> • běžné elektrické přístroje v domácnosti a ve škole (např. lampa, počítač, rychlovarná konvice, televize) • zásady bezpečného používání přístrojů (např. nesahat do zásuvky mokřýma rukama, nepoužívat poškozené kabely) • rozpoznání nebezpečných situací (např. kouř, jiskření, poškozený přístroj) • správná reakce při nebezpečí (např. informovat dospělého, nechat přístroj vypnutý) • praktické nácviky bezpečného zacházení s přístroji pod dohledem dospělého

CAP-CAP-002-110-001	Poznat vybrané látky běžně užívané v domácnosti včetně možností jejich praktického využití.	Rozlišit potravinářské a čisticí látky používané v domácnosti a dodržovat základní bezpečnostní pravidla při manipulaci s běžnými látkami.	X	KUA-KKF-000-110-001 Používat osvojené stereotypy učení.	X	CPA-CSP-006-110-001 Provádět základní pracovní úkony v domácnosti včetně využití kuchyňského inventáře. CPA-CSP-006-110-004 Připravit jednoduchý pokrm podle daných postupů s přihlédnutím k zásadám zdravé výživy. CPA-CSP-008-110-001 Dodržovat základní zásady bezpečnosti a hygieny práce.	<ul style="list-style-type: none"> • běžné potravinářské látky (např. sůl, cukr, voda, olej) a čisticí prostředky (např. jar, mýdlo, aviváž) • rozpoznávání látek podle vzhledu, vůně a účelu použití • jednoduché praktické činnosti s látkami pod dohledem dospělého (např. míchání, mytí nádobí, pečení) • dodržování základních bezpečnostních pravidel (např. neochutnávat neznámé látky, mýt si ruce, používat ochranu při používání čisticích prostředků) • propojení znalostí s běžným životem a každodenními činnostmi v domácnosti
CAP-CAP-002-110-002	Rozpoznat druhy vody – pitná, užitková, odpadní.	Přiřadit vhodné využití k jednotlivým druhům vody a dodržovat základní pravidla hygieny a bezpečnosti při používání vody.	X	KBA-KOA-000-110-001 Napodobovat činnosti, které pozitivně ovlivňují přírodu.	PTU-000-000-110-002 Vybrat z nabídky školních aktivit tu, která vede k posílení udržitelnosti.	X	<ul style="list-style-type: none"> • druhy vody – pitná a užitková voda • pozorování a přiřazování vody k využití (např. pití, vaření, mytí × zalévání, splachování) • základní hygienické zásady při používání vody (např. mytí rukou, mytí nádobí, pití čisté vody) • bezpečné zacházení s vodou (např. neplytvat vodou, nepít neznámou vodou, být opatrný při manipulaci s horkou vodou) • praktické činnosti s vodou v domácnosti a škole (např. nalévání, mytí rukou, zalévání rostlin)

CAP-CAP-002-110-003	Ukázat příklady znečišťování vody a vzduchu ve svém nejbližším okolí.	Ukázat různé způsoby znečištění vody a vzduchu ve svém okolí a vnímat, jak znečištění ovlivňuje zdraví lidí a životní prostředí.	X	KBA-KOA-000-110-001 Napodobovat činnosti, které pozitivně ovlivňují přírodu.	PTU-000-000-110-002 Vybrat z nabídky školních aktivit tu, která vede k posílení udržitelnosti.	X	<ul style="list-style-type: none"> • běžné způsoby znečištění vody a vzduchu (např. odpadky, kouř, výfukové plyny, špinavá voda) • pozorování důsledků znečištění v okolí (např. špinavá voda, zápach, smog, znečištění přírody) • vliv znečištění na zdraví lidí a životní prostředí (např. nemoc, alergie, poškození rostlin a onemocnění zvířat) • jednoduché praktické činnosti pro prevenci znečištění (např. třídění odpadu, větrání, čištění okolí) • propojení znalostí s každodenním životem a vlastními činnostmi žáka (např. šetrné chování k přírodě)
CAP-CAP-002-110-004	Ovládat postupy, jak bezpečně zacházet s chemickými výrobky používanými v domácnosti.	Přečíst a rozpoznat základní varovné symboly na obalech výrobků a vnímat pokyny pro bezpečné používání chemických výrobků v domácnosti.	X	KBA-KOA-000-110-001 Napodobovat činnosti, které pozitivně ovlivňují přírodu.	PTU-000-000-110-002 Vybrat z nabídky školních aktivit tu, která vede k posílení udržitelnosti.	CPA-CSP-008-110-001 Dodržovat základní zásady bezpečnosti a hygieny práce.	<ul style="list-style-type: none"> • základní varovné symboly na obalech výrobků (např. jedovaté, žíravé, hořlavé, nebezpečné pro zdraví) • rozpoznávání symbolů a jejich významu • praktické ukázky bezpečného používání chemických výrobků (např. mytí nádobí, čištění, praní) • dodržování pokynů a bezpečnostních pravidel (např. použití rukavic, nevdechovat a neochutnávat chemické látky, uchovávat je mimo dosah dětí) • propojení znalostí s každodenním životem a ochranou zdraví
CAP-CAP-003-110-001	Popsat dění v přírodě během ročních období na základě vlastního pozorování.	Popsat změny v přírodě na základě vlastního pozorování během roku a porovnat proměny přírody v různých ročních obdobích.	ZGC-ZGC-000-110-002 Reprodukovat krátký text pomocí návodných otázek nebo obrázků.	KBA-KOA-000-110-001 Napodobovat činnosti, které pozitivně ovlivňují přírodu. KKA-VYJ-000-110-001 Vést verbální nebo neverbální komunikaci s partnerem.	X	<p>CPA-CSP-005-110-002 Provádět pozorování přírody a rozlišit roční období podle typických znaků.</p> <p>JJA-REV-001-110-003 Popsat děje, jevy a osoby na obrázcích.</p> <p>JJA-REV-001-110-005 Zprostředkovat vlastní zážitky a popsat své pocity.</p>	<ul style="list-style-type: none"> • pozorování změn v přírodě během roku (např. květiny, barva listů, plody, sníh, teplota) • zaznamenávání pozorování pomocí jednoduchých zápisů, fotografií nebo kreseb • porovnávání přírody v různých ročních obdobích (jaro, léto, podzim, zima) • praktické činnosti spojené s ročními obdobími (např. sázení rostlin, sběr plodů, hry ve sněhu) • propojení znalostí s běžným životem (např. oblékání, péče o rostliny, plánování činností venku)

CAP-CAP-003-110-002	Podílet se na péči o rostliny a zvířata během roku.	Pečovat o rostliny a zvířata podle naučeného postupu a přizpůsobit péči o ně ročnímu období (např. častější zalévání, ochrana před chladem).	X	<p>KBA-KOA-000-110-001 Napodobovat činnosti, které pozitivně ovlivňují přírodu.</p> <p>KBA-KOB-000-110-001 Probudit zájem, empatii a základní zodpovědnost za živé bytosti v okolí.</p> <p>KPA-KPP-000-110-001 Přispívat k realizaci aktivity podle zavedených postupů.</p>	PTU-000-000-110-002 Vybrat z nabídky školních aktivit tu, která vede k posílení udržitelnosti.	<p>CPA-CSP-005-110-001 Podílet se na pěstování rostlin v interiéru a v exteriéru, vyhýbat se kontaktu s jedovatými rostlinami.</p> <p>CPA-CSP-005-110-003 Dodržovat základní zásady bezpečného kontaktu se zvířaty.</p>	<ul style="list-style-type: none"> • péče o rostliny (např. zalévání, odstraňování suchých listů, přesazování) • péče o zvířata (např. krmení, napájení, čištění klece/akvária) • přizpůsobení péče ročnímu období (např. častější zalévání v létě, ochrana rostlin a zvířat před chladem v zimě) • sledování potřeb rostlin a zvířat (např. suchá zemina, prázdná miska, změna v chování zvířat) • dodržování naučeného postupu a bezpečného zacházení s živými bytostmi (např. jemná a ohleduplná péče s dopomocí dospělého)
CAP-CAP-003-110-003	Rozpoznat a využívat hospodářské plodiny v běžném životě.	Rozlišit základní druhy hospodářských plodin (např. obiloviny, okopaniny) a přiřadit plodiny k výrobkům, které se z nich vyrábějí.	X	KBA-KOA-000-110-001 Napodobovat činnosti, které pozitivně ovlivňují přírodu.	X	CPA-CSP-006-110-004 Připravit jednoduchý pokrm podle daných postupů s přihlédnutím k zásadám zdravé výživy.	<ul style="list-style-type: none"> • základní druhy hospodářských plodin (např. obiloviny – pšenice, ječmen; okopaniny – brambory, mrkev) • rozpoznávání plodin podle obrázku nebo skutečné ukázky • přiřazování plodin k výrobkům, které se z nich vyrábí (např. pšenice – mouka, chléb; brambory – příloha, hranolky) • jednoduché praktické činnosti (např. prohlížení plodin, porovnávání velikosti a tvaru, poznávání podle hmatu) • propojení znalostí s každodenním životem (např. příprava jídla, nákup, poznávání potravin)
CAP-CAP-003-110-004	Poznat na základě společně prožité vlastní zkušenosti umělý a přírodní ekosystém, jeho využití a význam.	Rozpoznat přírodní a umělý ekosystém na konkrétních příkladech z okolí a porovnat jejich základní znaky podle jednoduchých kritérií (např. kdo je vytvořil, jak se udržují).	X	<p>KBA-KOA-000-110-001 Napodobovat činnosti, které pozitivně ovlivňují přírodu.</p> <p>KBA-KOB-000-110-001 Probudit zájem, empatii a základní zodpovědnost za živé bytosti v okolí.</p>	X	X	<ul style="list-style-type: none"> • příklady přírodního ekosystému (např. les, louka, rybník) • příklady umělého ekosystému (např. park, zahrada, akvárium, farma) • pozorování znaků ekosystémů (např. rostliny, zvířata, zásahy člověka) • porovnávání podle jednoduchých kritérií (např. kdo ekosystém vytvořil, jak se udržuje, potřeba péče) • praktické činnosti (např. procházka, pozorování, fotografování, jednoduché zápisy nebo kresby)

CAP-CAP-003-110-005	Poznat části lidského těla a pozorovat základní životní funkce.	Rozlišit hlavní části lidského těla a jejich jednoduchou funkci a pozorovat základní životní funkce (např. dýchání, srdeční tep) při klidu a pohybu.	X	KSA-KOA-000-110-001 Spolupracovat při utváření osobní pohody.	PTP-000-000-110-002 Volit nabízené aktivity péče o sebe na základě vlastních zkušeností.	CPA-CSP-001-110-001 Pečovat o své tělo a svůj zevnějšek. CZA-VZB-001-110-003 Vnímat zdravotní stav svých i svých vrstevníků a dát najevo své zdravotní potíže a problémy. CZA-VZB-002-110-003 Uplatňovat osvojené zásady tělesné a intimní hygieny v praktickém životě.	<ul style="list-style-type: none"> hlavní části lidského těla (např. hlava, trup, horní a dolní končetiny) jednoduchá funkce částí těla (např. hlava – mozek, oči; trup – srdce, plíce; končetiny – pohyb, držení předmětů) pozorování základních životních funkcí (např. dýchání, srdeční tep) v klidu a pohybu jednoduché praktické činnosti pro vnímání funkcí těla (např. měření tepu, sledování dechu při cvičení) propojení znalostí s každodenními činnostmi a pohybem (např. chůze, běh, práce rukama)
CAP-CAP-003-110-006	Popsat, co prospívá a co škodí přírodě.	Určit, jak lidská činnost může přírodě pomáhat nebo škodit, a znát příklady ochrany přírody v běžném životě (např. třídění odpadu, šetření vodou).	ZGC-ZGC-000-110-002 Reprodukovat krátký text pomocí návodných otázek nebo obrázků.	KBA-KOA-000-110-001 Napodobovat činnosti, které pozitivně ovlivňují přírodu. KBA-KOB-000-110-001 Probudit zájem, empatii a základní zodpovědnost za živé bytosti v okolí.	PTU-000-000-110-002 Vybrat z nabídky školních aktivit tu, která vede k posílení udržitelnosti.	X	<ul style="list-style-type: none"> činnosti, které přírodě prospívají (např. třídění odpadu, šetření vodou, sázení stromů) činnosti, které přírodě škodí (např. odhazování odpadků, ničení rostlin, znečišťování vody a vzduchu) pozorování vlivu lidské činnosti na přírodu v okolí praktické činnosti zaměřené na ochranu přírody v každodenním životě (např. sběr odpadků, péče o rostliny, šetření energiemi) dodržování naučených pravidel ochrany přírody a bezpečného chování v přírodě

CAP-CAP-003-110-007	Zapojit se do činností, které chrání přírodu.	Aktivně se podílet na činnostech podporujících ochranu přírody ve škole nebo okolí a provádět jednoduché ekologické činnosti (např. sběr papíru, péče o zeleň).	X	KBA-KOA-000-110-001 Napodobovat činnosti, které pozitivně ovlivňují přírodu. KBA-KOB-000-110-001 Probudit zájem, empatii a základní zodpovědnost za živé bytosti v okolí. KPA-KPP-000-110-001 Přispívat k realizaci aktivity podle zavedených postupů.	PTU-000-000-110-002 Vybrat z nabídky školních aktivit tu, která vede k posílení udržitelnosti.	X	<ul style="list-style-type: none"> • jednoduché ekologické činnosti ve škole a okolí (např. sběr papíru, třídění plastů, úklid odpadků) • péče o zeleň (např. zalévání květin, úprava záhonů, sázení rostlin) • sledování účinků vlastní činnosti na čistotu a vzhled prostředí • dodržování naučených postupů a pokynů dospělého při ekologických činnostech • propojení činností s každodenním životem a šetrným chováním k přírodě
CAP-CAP-003-110-008	Dodržovat základní pravidla bezpečného pobytu v přírodě.	Popsat základní pravidla bezpečného pobytu v přírodě a rozlišit bezpečné a nebezpečné chování v různých situacích.	X	KBA-KOA-000-110-001 Napodobovat činnosti, které pozitivně ovlivňují přírodu. KPA-KPP-000-110-001 Přispívat k realizaci aktivity podle zavedených postupů.	X	CPA-CSP-005-110-003 Dodržovat základní zásady bezpečného kontaktu se zvířaty. CZA-TEV-001-110-010 Rozpoznat nebezpečné situace a na základě osobních zkušeností na ně vhodně reagovat.	<ul style="list-style-type: none"> • základní pravidla bezpečného pobytu v přírodě (např. držet se cest, neodhazovat odpadky, chránit rostliny a zvířata) • rozpoznávání nebezpečného chování (např. rozdělávání ohně, neznámé rostliny, prudké svahy, prudká voda) • praktický nácvik bezpečného chování při pobytu v lese, parku nebo na louce • jednoduché modelové situace pro rozhodování bezpečné a nebezpečné činnosti • propojení znalostí s každodenním životem a vlastním bezpečným chováním venku
CAP-CAP-004-110-001	Využívat mapu v jednoduchých praktických situacích.	Orientovat se v jednoduché mapě podle základních značek a symbolů a vyhledat na mapě konkrétní místo podle zadání.	ZGC-ZGC-000-110-001 Vyhledat informace v jednoduchém textu pomocí návodných otázek a obrázků, procesních schémat.	KUA-KKF-000-110-001 Používat osvojené stereotypy učení.	X	INA-INF-001-110-002 Pracovat s vybranými jednoduchými programy a aplikacemi. UKA-VYV-004-110-001 Seznamovat se s některými výtvarnými a architektonickými díly ve svém okolí.	<ul style="list-style-type: none"> • jednoduché mapy okolí školy a domova • základní mapové značky a symboly (např. cesta, budova, vodní plocha, les) • vyhledávání konkrétních míst na mapě podle zadání (např. škola, domov, hřiště) • praktické činnosti s mapou (např. ukazování cest, přiřazování bodů na mapě k reálným místům) • orientace v prostoru s dopomocí mapy a dospělého, propojení se skutečným okolím

CAP-CAP-004-110-002	Pohybovat se v různých druzích dopravy.	Rozlišit druhy dopravy, využívat vybraný dopravní prostředek (MHD) bezpečně s menší dopomocí, pozorovat ostatní účastníky dopravy a reagovat podle naučených pravidel.	X	KRA-KRP-000-110-001 Vybrat z nabízených možností vhodný způsob řešení běžného osobního problému.	PTS-000-000-110-001 Vybrat příklady obtížných životních situací a možností vzájemné pomoci.	X	<ul style="list-style-type: none"> • běžné druhy dopravy (např. auto, kolo, autobus, vlak, tramvaj) • bezpečné používání vybraného dopravního prostředku (např. autobus, MHD) s menší dopomocí dospělého • sledování ostatních účastníků dopravy (např. chodci, řidiči, cyklisté) • praktické návčky dopravní bezpečnosti (např. nastupování a vystupování, přecházení silnice, sledování semaforu) • dodržování naučených pravidel pro bezpečný pohyb v dopravě a v běžném životě
CAP-CAP-004-110-003	Poznat přírodní zvláštnosti a kulturní zajímavosti svého regionu.	Rozpoznat významné přírodní a kulturní objekty ve svém regionu a uplatnit základní pravidla chování při návštěvě těchto míst.	X	KLA-KKD-000-110-001 Uvést příklad kulturní památky ve svém okolí.	X	UKA-VYV-004-110-001 Seznamovat se s některými výtvarnými a architektonickými díly ve svém okolí.	<ul style="list-style-type: none"> • významné přírodní objekty v regionu (např. řeka, les, park, rybník) • významné kulturní objekty v regionu (např. kostel, muzeum, historická budova, socha) • pozorování a pojmenovávání vybraných objektů během procházek a výletů • základní pravidla chování při návštěvě těchto míst (např. neodhazovat odpadky, respektovat okolí, chovat se tiše) • praktické činnosti (např. fotografování, kreslení, přiřazování kategorií – přírodní × kulturní)

9. ročník

OVU vzdělávacích oborů – 10. ročník		Školní OVU pro 9. ročník	Vazby na OVU ZG	Vazby na OVU KK	Vazby na OVU PT	Vazby na další OVU vzdělávacích oborů	Učivo k dosažení OVU
Kód	Popis OVU z RVP ZŠS						
CAP-CAP-001-110-001	Pozorovat a poznat, zda je těleso v klidu, či pohybu vůči jinému tělesu.	Určit, zda je těleso v pohybu, nebo v klidu vzhledem ke zvolené vztažné soustavě na základě jednoduchého pozorování nebo popisu situace.	X	KUA-KKF-000-110-001 Používat osvojené stereotypy učení.	X	MAA-MAT-004-110-002 Poznat základní geometrická tělesa – koule, krychle, válec.	<ul style="list-style-type: none"> vztažná soustava jako zvolený bod nebo těleso (např. lavice, budova, dopravní prostředek, Země) určování pohybu nebo klidu tělesa vzhledem k různým vztažným soustavám porovnávání stejné situace z různých pohledů (např. cestující v autobuse vůči sedadlu/vůči silnici) jednoduché modelové situace a praktické ukázky (např. chůze ve třídě, jízda dopravním prostředkem) slovní popis situace a samostatné rozhodnutí (např. těleso je v klidu/v pohybu vzhledem k určenému objektu)
CAP-CAP-001-110-002	Rozeznat a bezpečně využívat zdroje tepla a světla.	Porovnat různé zdroje tepla a světla podle jejich využití v praxi a určit vhodnost jejich použití v dané situaci.	X	KUA-KKF-000-110-001 Používat osvojené stereotypy učení.	X	X	<ul style="list-style-type: none"> přírodní a umělé zdroje tepla a světla (např. slunce, oheň, žárovka, LED lampa, sporák) porovnávání zdrojů podle využití (např. osvětlení místnosti, ohřev jídla, venkovní osvětlení) posuzování vhodnosti zdroje v konkrétní situaci (např. svíčka × elektrická lampa, sporák × mikrovlnná trouba) bezpečnostní a praktická hlediska při výběru zdroje (např. riziko požáru, spotřeba energie) řešení jednoduchých modelových situací z běžného života (např. výpadek proudu, pobyt venku, příprava jídla)

CAP-CAP-001-110-003	Rozpoznávat jednotlivá skupenství na základě badatelských aktivit.	Vysvětlit na základě jednoduchých badatelských aktivit rozdíly mezi pevnými, kapalnými a plynnými látkami na základě jejich vlastností.	ZGM-ZGC-000-110-001 Uplatňovat zkušenost s opakovaně řešenými matematickými úlohami.	KPA-KPB-000-110-001 Zapojovat se do spolupráce ve skupině.	X	X	<ul style="list-style-type: none"> vlastnosti pevných látek (např. stálý tvar, pevnost, nelze snadno stlačit) vlastnosti kapalných látek (např. mění tvar podle nádoby, tekutost, hladina) vlastnosti plyných látek (např. viditelnost, rozpínání, stlačitelnost) jednoduché badatelské činnosti (např. přelévání, pozorování páry, stlačování vzduchu v balónku) určování skupenství látky na základě pozorovaných vlastností a slovního zdůvodnění
CAP-CAP-001-110-004	Rozpoznat zdroje zvuku v běžných situacích, popsat škodlivé důsledky nadměrného hluku a způsoby ochrany před ním.	Znát situace, ve kterých hrozí poškození sluchu nadměrným hlukem, a uplatňovat vhodné způsoby ochrany před hlukem v běžném životě.	X	<p>KDA-KDI-000-110-001 Dodržovat pravidla obsluhy a bezpečného zacházení s digitálními zařízeními.</p> <p>KSA-KOA-000-110-001 Spolupracovat při utváření osobní pohody.</p>	X	X	<ul style="list-style-type: none"> situace s nadměrným hlukem (např. koncert, stavba, rušná doprava, hlasitá hudba ve sluchátkách) projevy přetížení sluchu (např. pískání v uších, bolest hlavy, únava) dlouhodobé důsledky nadměrného hluku (např. poškození sluchu, zhoršení sluchu) způsoby ochrany sluchu (např. omezení hlasitosti, přestávky v poslechu hudby, použití chráničů sluchu) uplatňování ochrany sluchu v každodenních situacích a odpovědné chování k vlastnímu zdraví
CAP-CAP-001-110-005	Pozorovat a rozpoznat střídání dne a noci, ročních období.	Rozpoznat změny v přírodě typické pro jednotlivá roční období a přiřadit běžné činnosti (např. oblékání, aktivity venku) k jednotlivým ročním obdobím.	X	<p>KPA-KPB-000-110-001 Zapojovat se do spolupráce ve skupině.</p> <p>KUA-KKF-000-110-001 Používat osvojené stereotypy učení.</p>	X	CPA-CSP-005-110-002 Provádět pozorování přírody a rozlišit roční období podle typických znaků.	<ul style="list-style-type: none"> charakteristické znaky ročních období (např. teplota, délka dne, vegetace, počasí) porovnávání změn v přírodě během roku (např. kvetení, dozrávání plodů, opadávání listů, sněh) přizpůsobení běžných činností k ročnímu období (např. oblékání, sport, práce na zahradě) vysvětlení souvislosti mezi počasím a lidskou činností plánování vhodných aktivit podle ročního období a aktuálních podmínek

CAP-CAP-001-110-006	Rozlišit základní druhy energií a jejich využití v praktickém životě.	Rozpoznat různé druhy energie při jednoduchých činnostech nebo pokusech a vnímat příklady přeměny energie v běžném životě (např. elektřina na světlo nebo teplo).	X	KUA-KKF-000-110-001 Používat osvojené stereotypy učení.	X	X	<ul style="list-style-type: none"> druhy energie v běžném životě (např. elektrická, tepelná, světelná, pohybová) rozpoznávání energie při jednoduchých činnostech a pokusech (např. svícení žárovky, ohřev vody, pohyb míče) příklady přeměny energie (např. elektřina na světlo, elektřina na teplo, pohyb na teplo třením) pozorování změn při přeměně energie (např. světlo, zahřátí, pohyb) propojení přeměny energie s praktickým využitím v domácnosti a škole
CAP-CAP-001-110-007	Využít znalosti zásad bezpečnosti při práci s elektrickými přístroji.	Zkontrolovat před použitím základní bezpečnostní podmínky (např. suché ruce, nepoškozený kabel) a uplatňovat zásady bezpečnosti při práci s elektrickými přístroji v běžném životě.	X	<p>KDA-KDB-000-110-001 Respektovat pravidla bezpečného chování v digitálním prostředí.</p> <p>KDA-KDI-000-110-001 Dodržovat pravidla obsluhy a bezpečného zacházení s digitálními zařízeními.</p>	X	<p>CPA-CSP-006-110-002 Obsluhovat spotřebiče a používat pomůcky v domácnosti.</p> <p>CPA-CSP-008-110-001 Dodržovat základní zásady bezpečnosti a hygieny práce.</p> <p>INA-INF-001-110-002 Pracovat s vybranými jednoduchými programy a aplikacemi.</p>	<ul style="list-style-type: none"> kontrola základních bezpečnostních podmínek před použitím přístroje (např. suché ruce, nepoškozený kabel, stabilní podklad) rozpoznávání rizikových situací při práci s elektrickými přístroji (např. voda v blízkosti, poškozená zásuvka, jiskření) správné zapínání a vypínání běžných elektrických přístrojů dodržování zásad bezpečnosti při používání přístrojů v domácnosti a ve škole správná reakce při zjištění závady nebo nebezpečí (např. přerušit činnost, oznámit dospělému)

CAP-CAP-002-110-001	Poznat vybrané látky běžně užívané v domácnosti včetně možností jejich praktického využití.	Vybrat vhodnou látku pro konkrétní jednoduchou činnost v domácnosti a uplatňovat zásady bezpečné manipulace s běžně používanými látkami.	X	KUA-KKF-000-110-001 Používat osvojené stereotypy učení.	X	CPA-CSP-006-110-001 Provádět základní pracovní úkony v domácnosti včetně využití kuchyňského inventáře. CPA-CSP-006-110-004 Připravit jednoduchý pokrm podle daných postupů s přihlédnutím k zásadám zdravé výživy. CPA-CSP-008-110-001 Dodržovat základní zásady bezpečnosti a hygieny práce.	<ul style="list-style-type: none"> výběr vhodné látky pro konkrétní činnost (např. mýdlo na mytí rukou, saponát na nádobí, olej na vaření) porovnávání vlastností látek podle účelu použití (např. čisticí, potravinářské) čtení základních informací na obalu výrobku (např. název, účel, varování) dodržování zásad bezpečné manipulace (např. neochutnávat čisticí prostředky, používat přiměřené množství, umýt si ruce) řešení jednoduchých modelových situací z běžného života (např. pomocí čeho umýt stůl, osladit čaj nebo vyčistit podlahu)
CAP-CAP-002-110-002	Rozpoznat druhy vody – pitná, užitková, odpadní.	Určit druh vody – pitná, užitková, odpadní – v konkrétní situaci a uplatňovat jednoduchá pravidla bezpečného a úsporného zacházení s vodou.	X	KBA-KOA-000-110-001 Napodobovat činnosti, které pozitivně ovlivňují přírodu.	PTU-000-000-110-002 Vybrat z nabídky školních aktivit tu, která vede k posílení udržitelnosti.	X	<ul style="list-style-type: none"> druhy vody (pitná, užitková, odpadní) a jejich základní znaky určování druhu vody v konkrétních situacích (např. vodovodní kohoutek, zalévání, splachování, špinavá voda po mytí) vhodné využití jednotlivých druhů vody v běžném životě zásady bezpečného zacházení s vodou (např. nepít neznámou vodu, opatrnost při použití horké vody) zásady úsporného zacházení s vodou (např. zavírání kohoutku, přiměřené množství vody, prevence plýtvání)
CAP-CAP-002-110-003	Ukázat příklady znečištění vody a vzduchu ve svém nejbližším okolí.	Pozorovat a rozlišit zdroje znečištění vody a vzduchu v okolí a vnímat dopady znečištění na lidi a přírodu.	X	KBA-KOA-000-110-001 Napodobovat činnosti, které pozitivně ovlivňují přírodu.	PTU-000-000-110-002 Vybrat z nabídky školních aktivit tu, která vede k posílení udržitelnosti.	X	<ul style="list-style-type: none"> zdroje znečištění vody (např. odpadní voda, chemické látky, odpady) zdroje znečištění vzduchu (např. výfukové plyny, kouř, prach) pozorování a rozlišování zdrojů znečištění v okolí školy a bydliště dopady znečištění na zdraví lidí (např. kašel, alergie, nemoc) dopady znečištění na přírodu (např. poškození rostlin, úhyn živočichů, znečištěná voda)

CAP-CAP-002-110-004	Ovládat postupy, jak bezpečně zacházet s chemickými výrobky používanými v domácnosti.	Uplatňovat bezpečné postupy při práci s běžnými chemickými výrobky v domácnosti a kontrolovat před použitím návod a bezpečnostní upozornění.	X	KBA-KOA-000-110-001 Napodobovat činnosti, které pozitivně ovlivňují přírodu.	PTU-000-000-110-002 Vybrat z nabídky školních aktivit tu, která vede k posílení udržitelnosti.	CPA-CSP-008-110-001 Dodržovat základní zásady bezpečnosti a hygieny práce.	<ul style="list-style-type: none"> • běžné chemické výrobky v domácnosti (např. čisticí prostředky, aviváž, saponáty) • čtení návodu a bezpečnostních upozornění na obalu výrobku • uplatňování bezpečných postupů při práci s chemickými látkami (např. použití rukavic, nevdechovat, neochutnávat) • dodržování zásad správného dávkování a skladování • propojení znalostí s každodenními činnostmi v domácnosti (např. mytí nádobí, čištění, praní)
CAP-CAP-003-110-001	Popsat dění v přírodě během ročních období na základě vlastního pozorování.	Popsat změny v přírodě během ročních období na základě pozorování a využít vlastní zkušenost k popisu změn v přírodě během roku.	ZGC-ZGC-000-110-002 Reprodukovat krátký text pomocí návodných otázek nebo obrázků.	KBA-KOA-000-110-001 Napodobovat činnosti, které pozitivně ovlivňují přírodu. KKA-VYJ-000-110-001 Vést verbální nebo neverbální komunikaci s partnerem.	X	CPA-CSP-005-110-002 Provádět pozorování přírody a rozlišit roční období podle typických znaků. JJA-REV-001-110-003 Popsat děje, jevy a osoby na obrázcích. JJA-REV-001-110-005 Zprostředkovat vlastní zážitky a popsat své pocity.	<ul style="list-style-type: none"> • pozorování přírody během jednotlivých ročních období (jaro, léto, podzim, zima) • zaznamenávání změn rostlin, stromů, zvířat a počasí pomocí kreseb, fotografií nebo zápisů • popis změn v přírodě na základě vlastní zkušenosti a pozorování • porovnávání přírody v různých ročních obdobích • propojení znalostí s běžným životem (např. oblékání, venkovní aktivity, péče o rostliny a zvířata)
CAP-CAP-003-110-002	Podílet se na péči o rostliny a zvířata během roku.	Samostatně provádět základní péči o rostliny a zvířata během roku, zvolit vhodný postup péče podle ročního období a uplatňovat odpovědný přístup při pravidelné péči.	X	KBA-KOA-000-110-001 Napodobovat činnosti, které pozitivně ovlivňují přírodu. KBA-KOB-000-110-001 Probudit zájem, empatii a základní zodpovědnost za živé bytosti v okolí. KPA-KPP-000-110-001 Přispívat k realizaci aktivity podle zavedených postupů.	PTU-000-000-110-002 Vybrat z nabídky školních aktivit tu, která vede k posílení udržitelnosti.	CPA-CSP-005-110-001 Podílet se na pěstování rostlin v interiéru a v exteriéru, vyhýbat se kontaktu s jedovatými rostlinami. CPA-CSP-005-110-003 Dodržovat základní zásady bezpečného kontaktu se zvířaty.	<ul style="list-style-type: none"> • péče o rostliny (např. zalévání, přesazování, odstraňování suchých listů) • péče o zvířata (např. krmení, napájení, čištění prostoru) • přizpůsobení péče ročnímu období (např. častější zalévání v létě, ochrana před chladem v zimě) • samostatné rozhodování o vhodném postupu péče podle potřeby rostlin a zvířat • uplatňování odpovědného a bezpečného přístupu při pravidelné péči o živé organismy

CAP-CAP-003-110-003	Rozpoznat a využívat hospodářské plodiny v běžném životě.	Samostatně rozpoznat vybrané hospodářské plodiny, určit jejich využití v potravinářství nebo jiných oblastech a uvést příklady výrobků, které vznikají z daných plodin.	X	KBA-KOA-000-110-001 Napodobovat činnosti, které pozitivně ovlivňují přírodu.	X	CPA-CSP-006-110-004 Připravit jednoduchý pokrm podle daných postupů s přihlédnutím k zásadám zdravé výživy.	<ul style="list-style-type: none"> • vybrané hospodářské plodiny (např. obiloviny – pšenice, ječmen; okopaniny – brambory, mrkev; olejninu – řepka, slunečnice) • rozpoznávání plodin podle obrázku nebo skutečné ukázky • přiřazování plodin k jejich využití v potravinářství a dalších oblastech (např. pšenice – mouka, chléb; brambory – příloha, škrob; řepka – olej) • jednoduché praktické činnosti (např. prohlížení, poznávání podle hmatu, porovnávání tvaru a velikosti plodin) • propojení znalostí s běžným životem (např. nákup, vaření, rozpoznávání potravin)
CAP-CAP-003-110-004	Poznat na základě společně prožité vlastní zkušenosti umělý a přírodní ekosystém, jeho využití a význam.	Určit přírodní a umělý ekosystém v okolí školy nebo bydliště a chápat jejich využití člověkem a význam pro život.	X	KBA-KOA-000-110-001 Napodobovat činnosti, které pozitivně ovlivňují přírodu. KBA-KOB-000-110-001 Probudit zájem, empatii a základní zodpovědnost za živé bytosti v okolí.	X	X	<ul style="list-style-type: none"> • přírodní ekosystémy (např. les, louka, rybník) a umělé ekosystémy (např. park, zahrada, farma, akvárium) • pozorování znaků ekosystémů (např. rostliny, zvířata, zásahy člověka) • porovnávání ekosystémů podle vytvoření člověkem a způsobu údržby • využití ekosystémů člověkem a jejich význam pro život (např. potraviny, odpočinek, ochrana přírody) • praktické činnosti (např. procházka, pozorování, fotografování, jednoduché zápisy a kresby)

CAP-CAP-003-110-005	Poznat části lidského těla a pozorovat základní životní funkce.	Pojmenovat hlavní části lidského těla a vnímat význam základních životních funkcí pro zdraví člověka.	X	KSA-KOA-000-110-001 Spolupracovat při utváření osobní pohody.	PTP-000-000-110-002 Volit nabízené aktivity péče o sebe na základě vlastních zkušeností.	CPA-CSP-001-110-001 Pečovat o své tělo a svůj zevnějšek. CZA-VZB-001-110-003 Vnímat zdravotní stav svůj i svých vrstevníků a dát najevo své zdravotní potíže a problémy. CZA-VZB-002-110-003 Uplatňovat osvojené zásady tělesné a intimní hygieny v praktickém životě.	<ul style="list-style-type: none"> • hlavní části lidského těla (např. hlava, trup, horní a dolní končetiny) • základní funkce částí těla (např. hlava – mozek, smyslové orgány; trup – srdce, plíce; končetiny – pohyb, držení předmětů) • pozorování základních životních funkcí (např. dýchání, srdeční tep, pohyb) • význam životních funkcí pro zdraví člověka (např. okysličení těla, pohyb pro kondici, správná funkce srdce a plic) • praktické činnosti pro vnímání funkcí těla a propojení s každodenními činnostmi (např. měření tepu, sledování dechu při pohybu)
CAP-CAP-003-110-006	Popsat, co prospívá a co škodí přírodě.	Vnímat dopady vybraných lidských činností na přírodu a rozlišovat způsoby, jak ji ve svém okolí chránit a jak se k ní v běžném životě chovat.	ZGC-ZGC-000-110-002 Reprodukovat krátký text pomocí návodných otázek nebo obrázků.	KBA-KOA-000-110-001 Napodobovat činnosti, které pozitivně ovlivňují přírodu. KBA-KOB-000-110-001 Probudit zájem, empatii a základní zodpovědnost za živé bytosti v okolí.	PTU-000-000-110-002 Vybrat z nabídky školních aktivit tu, která vede k posílení udržitelnosti.	X	<ul style="list-style-type: none"> • dopady lidských činností na přírodu (např. odhazování odpadků, znečištění vody a vzduchu, ničení rostlin) • způsoby, jak přírodě pomáhat ve svém okolí (např. třídění odpadu, šetření vodou, sázení rostlin) • rozlišování činností, které prospívají přírodě, a činností, které jí škodí • praktické činnosti pro ochranu přírody v každodenním životě (např. péče o zeleň, sběr odpadků, úsporné využívání zdrojů) • dodržování naučených pravidel a odpovědné chování k přírodě

CAP-CAP-003-110-007	Zapojit se do činností, které chrání přírodu.	Samostatně se zapojit do vybraných aktivit na ochranu přírody a uplatňovat odpovědný přístup k ochraně životního prostředí v běžném životě.	X	KBA-KOA-000-110-001 Napodobovat činnosti, které pozitivně ovlivňují přírodu. KBA-KOB-000-110-001 Probudit zájem, empatii a základní zodpovědnost za živé bytosti v okolí. KPA-KPP-000-110-001 Přispívat k realizaci aktivity podle zavedených postupů.	PTU-000-000-110-002 Vybrat z nabídky školních aktivit tu, která vede k posílení udržitelnosti.	X	<ul style="list-style-type: none"> • vybrané aktivity na ochranu přírody (např. třídění odpadu, sběr papíru a plastů, údržba školní zeleně) • samostatné rozhodování, jak se zapojit do ochrany přírody v okolí • sledování výsledků vlastní činnosti (např. čistota prostředí, vzhled rostlin) • uplatňování odpovědného a ohleduplného přístupu k životnímu prostředí • propojení znalostí s každodenními činnostmi a možnostmi ochrany přírody v domácnosti a ve škole
CAP-CAP-003-110-008	Dodržovat základní pravidla bezpečného pobytu v přírodě.	Dodržovat pravidla bezpečného pobytu v přírodě, vyhodnotit jednoduché rizikové situace (např. bouřka, rozdělávání ohně) a volit vhodné chování k zajištění vlastní bezpečnosti i bezpečnosti ostatních.	X	KBA-KOA-000-110-001 Napodobovat činnosti, které pozitivně ovlivňují přírodu. KPA-KPP-000-110-001 Přispívat k realizaci aktivity podle zavedených postupů.	X	<ul style="list-style-type: none"> • základní pravidla bezpečného pobytu v přírodě (např. držet se cest, nevstupovat do nebezpečných míst, ohleduplné chování k rostlinám a zvířatům) • rozpoznávání jednoduchých rizikových situací (např. bouřka, oheň, prudký svah, neznámé rostliny) • vyhodnocování rizika a rozhodování o bezpečném chování (např. vyhledat bezpečné místo, upozornit dospělého, neriskovat) • praktický nácvik bezpečného chování při pobytu v lese, parku nebo na louce • propojení znalostí s každodenním životem a odpovědným chováním ve skupině i samostatně 	
CAP-CAP-004-110-001	Využívat mapu v jednoduchých praktických situacích.	Využít mapu k orientaci v jednoduché situaci v okolí školy nebo bydliště, určit směr cesty podle mapy a naplánovat jednoduchou trasu s využitím mapy.	ZGC-ZGC-000-110-001 Vyhledat informace v jednoduchém textu pomocí návodných otázek a obrázků, procesních schémat.	KUA-KKF-000-110-001 Používat osvojené stereotypy učení.	X	<ul style="list-style-type: none"> • jednoduché mapy okolí školy a domova • základní mapové značky a symboly (např. cesta, budova, vodní plocha, les) • určování směru cesty podle mapy (sever, jih, východ, západ) • plánování jednoduché trasy s využitím mapy (např. cesta ke škole, cesta k parku, okruh kolem blízkého okolí) • praktické činnosti s mapou s dopomocí dospělého (např. ukazování cest, orientace podle reálných objektů, přiřazování bodů na mapě k reálným místům) 	

CAP-CAP-004-110-002	Pohybovat se v různých druzích dopravy.	Pohybovat se bezpečně v různých druzích dopravy a dodržovat pravidla silničního provozu a bezpečného chování při cestování.	X	KRA-KRP-000-110-001 Vybrat z nabízených možností vhodný způsob řešení běžného osobního problému.	PTS-000-000-110-001 Vybrat příklady obtížných životních situací a možností vzájemné pomoci.	X	<ul style="list-style-type: none"> • běžné druhy dopravy (např. auto, kolo, autobus, vlak, tramvaj) • bezpečný pohyb pěšky a v dopravním prostředku (např. chodník, přechod pro chodce, připoutání v autě, helma na kole) • sledování ostatních účastníků dopravy a jejich chování • dodržování pravidel silničního provozu a naučených pokynů dospělého • praktické činnosti v dopravním prostředí (např. přecházení ulice, nastupování a vystupování z MHD, jízda na kole pod dohledem)
CAP-CAP-004-110-003	Poznat přírodní zvláštnosti a kulturní zajímavosti svého regionu.	Samostatně pojmenovat přírodní zvláštnosti a kulturní zajímavosti regionu a vyjádřit vlastní zkušenost nebo zážitek z návštěvy těchto míst.	X	KLA-KKD-000-110-001 Uvést příklad kulturní památky ve svém okolí.	X	UKA-VYV-004-110-001 Seznamovat se s některými výtvarnými a architektonickými díly ve svém okolí.	<ul style="list-style-type: none"> • významné přírodní objekty v regionu (např. řeka, les, park, rybník) • významné kulturní objekty v regionu (např. kostel, muzeum, historická budova, socha) • samostatné pojmenování objektů a jejich základních znaků • zaznamenávání vlastní zkušenosti nebo zážitku z návštěvy (např. kresba, fotografování, jednoduchý zápis, sdílení ústně) • propojení znalostí s každodenním životem a návštěvami v regionu

10. ročník

OVU vzdělávacích oborů – 10. ročník		Školní OVU pro 10. ročník	Vazby na OVU ZG	Vazby na OVU KK	Vazby na OVU PT	Vazby na další OVU vzdělávacích oborů	Učivo k dosažení OVU
Kód	Popis OVU z RVP ZŠS						
CAP-CAP-001-110-001	Pozorovat a poznat, zda je těleso v klidu, či pohybu vůči jinému tělesu.	Pozorovat a určit, zda se těleso pohybuje, nebo je v klidu vůči jinému tělesu, pomocí jednoduchých ukázek.	X	KUA-KKF-000-110-001 Používat osvojené stereotypy učení.	X	MAA-MAT-004-110-002 Poznat základní geometrická tělesa – koule, krychle, válec.	<ul style="list-style-type: none"> • pohyb a klid tělesa vůči jinému tělesu (např. auto vůči domu, míč vůči lavici, člověk vůči zemi) • pozorování jednoduchých ukázek pohybu a klidu • porovnávání stejné situace z různých pohledů (relativní pohyb) • praktické činnosti s tělesy (např. posouvání, kutálení, chůze) • samostatné rozhodování a slovní popis (např. těleso je v pohybu / v klidu vzhledem ke zvolenému objektu)
CAP-CAP-001-110-002	Rozeznat a bezpečně využívat zdroje tepla a světla.	Rozeznat a bezpečně používat zdroje tepla a světla.	X	KUA-KKF-000-110-001 Používat osvojené stereotypy učení.	X	X	<ul style="list-style-type: none"> • přírodní a umělé zdroje tepla a světla (např. slunce, oheň, žárovka, LED lampa, sporák) • pozorování vlastností zdrojů (např. světlo, teplo, jas, intenzita) • bezpečné používání zdrojů tepla a světla v různých situacích (např. vaření, osvětlení místnosti, venkovní pobyt) • posouzení vhodnosti zdroje pro konkrétní účel a místo • praktické ukázky a nácviky bezpečného zacházení s ohněm a elektrickými lampami pod dohledem dospělého

CAP-CAP-001-110-003	Rozpoznávat jednotlivá skupenství na základě badatelských aktivit.	Rozpoznávat pevné, kapalné a plynné skupenství látek při jednoduchých badatelských činnostech.	ZGM-ZGC-000-110-001 Uplatňovat zkušenost s opakovaně řešenými matematickými úlohami.	KPA-KPB-000-110-001 Zapojovat se do spolupráce ve skupině.	X	X	<ul style="list-style-type: none"> vlastnosti pevných, kapalných a plynných látek (např. tvar, tekutost, stlačitelnost, viditelnost) pozorování látek při jednoduchých badatelských činnostech (např. přelévání, stlačování vzduchu, tání ledu) porovnávání látek podle skupenství na základě pozorovaných znaků samostatné určování skupenství látky v praktických situacích propojení znalostí se všedním životem (např. nalévání nápojů, práce s těstem, nafukování balonků)
CAP-CAP-001-110-004	Rozpoznat zdroje zvuku v běžných situacích, popsat škodlivé důsledky nadměrného hluku a způsoby ochrany před ním.	Rozpoznat zdroje zvuku, uvědomit si škodlivost nadměrného hluku a bezpečně se před ním chránit.	X	<p>KDA-KDI-000-110-001 Dodržovat pravidla obsluhy a bezpečného zacházení s digitálními zařízeními.</p> <p>KSA-KOA-000-110-001 Spolupracovat při utváření osobní pohody.</p>	X	X	<ul style="list-style-type: none"> běžné zdroje zvuku v okolí (např. hlas lidí, hudba, doprava, elektronika) roznávání příjemného zvuku a nadměrného hluku škodlivé účinky nadměrného hluku na zdraví (např. poškození sluchu, únava, stres) způsoby ochrany před hlukem (např. omezení hlasitosti, odstup od zdroje, chrániče sluchu) praktické činnosti a nácviky bezpečného chování při hluku v běžném životě
CAP-CAP-001-110-005	Pozorovat a rozpoznat střídání dne a noci, ročních období.	Pozorovat a rozpoznat střídání dne a noci a změny ročních období.	X	<p>KPA-KPB-000-110-001 Zapojovat se do spolupráce ve skupině.</p> <p>KUA-KKF-000-110-001 Používat osvojené stereotypy učení.</p>	X	CPA-CSP-005-110-002 Provádět pozorování přírody a rozlišit roční období podle typických znaků.	<ul style="list-style-type: none"> střídání dne a noci a jeho pozorování (např. světlo x tma, časové změny) roční období a jejich základní znaky (jaro, léto, podzim, zima – teplota, počasí, vegetace) porovnávání počasí a změn v přírodě v různých ročních obdobích praktické činnosti pro sledování a zaznamenávání změn (např. kresby, fotografie, jednoduché zápisy) propojení znalostí se všedním životem (např. oblékání, plánování venkovních aktivit, péče o rostliny)

CAP-CAP-001-110-006	Rozlišit základní druhy energií a jejich využití v praktickém životě.	Rozlišit základní druhy energií a ukázat jejich využití v běžném životě.	X	KUA-KKF-000-110-001 Používat osvojené stereotypy učení.	X	X	<ul style="list-style-type: none"> • základní druhy energie (tepelná, světelná, pohybová, elektrická) • pozorování energie při jednoduchých činnostech a pokusech (např. svícení žárovky, pohyb míče, ohřev vody) • příklady přeměny energie v běžném životě (např. elektřina → světlo, elektřina → teplo, pohyb → teplo třením) • praktické činnosti pro rozpoznání a využití energie (např. zapínání lampy, nafukování balonku, vaření) • propojení znalostí s každodenním životem a účelným využitím energií v domácnosti a škole
CAP-CAP-001-110-007	Využit znalosti zásad bezpečnosti při práci s elektrickými přístroji.	Využit znalosti zásad bezpečnosti při práci s elektrickými přístroji.	X	<p>KDA-KDB-000-110-001 Respektovat pravidla bezpečného chování v digitálním prostředí.</p> <p>KDA-KDI-000-110-001 Dodržovat pravidla obsluhy a bezpečného zacházení s digitálními zařízeními.</p>	X	<p>CPA-CSP-006-110-002 Obsluhovat spotřebiče a používat pomůcky v domácnosti.</p> <p>CPA-CSP-008-110-001 Dodržovat základní zásady bezpečnosti a hygieny práce.</p> <p>INA-INF-001-110-002 Pracovat s vybranými jednoduchými programy a aplikacemi.</p>	<ul style="list-style-type: none"> • základní bezpečnostní zásady při práci s elektrickými přístroji (např. suché ruce, nepoškozený kabel, stabilní podklad) • kontrola elektrických přístrojů před použitím (např. zásuvka, kabel, přístroj) • bezpečné zapínání a vypínání běžných přístrojů v domácnosti a škole • správná reakce při zjištění závady nebo nebezpečí (např. vypnout přístroj, oznámit dospělému) • praktické ukázky a nácvik bezpečného zacházení s přístroji pod dohledem dospělého

CAP-CAP-002-110-001	Poznat vybrané látky běžně užívané v domácnosti včetně možností jejich praktického využití.	Poznat vybrané látky běžně užívané v domácnosti včetně možností jejich praktického využití.	X	KUA-KKF-000-110-001 Používat osvojené stereotypy učení.	X	CPA-CSP-006-110-001 Provádět základní pracovní úkony v domácnosti včetně využití kuchyňského inventáře. CPA-CSP-006-110-004 Připravit jednoduchý pokrm podle daných postupů s přihlédnutím k zásadám zdravé výživy. CPA-CSP-008-110-001 Dodržovat základní zásady bezpečnosti a hygieny práce.	<ul style="list-style-type: none"> • běžné látky používané v domácnosti (např. potravinářské – sůl, cukr, olej; čisticí – mýdlo, jar, aviváž, saponát) • rozpoznávání látek podle vzhledu, vůně a účelu použití • přiřazování látek k jejich praktickému využití (např. sůl – vaření, mýdlo – mytí, jar – mytí nádobí) • jednoduché praktické činnosti s látkami pod dohledem dospělého (např. míchání, mytí, příprava jednoduchého jídla) • dodržování zásad bezpečnosti při manipulaci s látkami (např. nevdechovat, neochutnávat, umýt si ruce)
CAP-CAP-002-110-002	Rozpoznat druhy vody – pitná, užitková, odpadní.	Rozpoznat druhy vody – pitnou, užitkovou a odpadní – a ukázat jejich praktické využití.	X	KBA-KOA-000-110-001 Napodobovat činnosti, které pozitivně ovlivňují přírodu.	PTU-000-000-110-002 Vybrat z nabídky školních aktivit tu, která vede k posílení udržitelnosti.	X	<ul style="list-style-type: none"> • druhy vody (pitná, užitková, odpadní) • základní znaky jednotlivých druhů vody • praktické využití vody (např. pitná – pít, vaření; užitková – zalévání, splachování; odpadní – čištění, odpadní systémy) • pozorování a přiřazování druhu vody v běžném životě • zásady bezpečného a úsporného zacházení s vodou (např. neplýtvat, nepít neznámou vodu, správné využití v domácnosti)
CAP-CAP-002-110-003	Ukázat příklady znečišťování vody a vzduchu ve svém nejbližším okolí.	Ukázat příklady znečišťování vody a vzduchu ve svém okolí a vnímat jejich dopady.	X	KBA-KOA-000-110-001 Napodobovat činnosti, které pozitivně ovlivňují přírodu.	PTU-000-000-110-002 Vybrat z nabídky školních aktivit tu, která vede k posílení udržitelnosti.	X	<ul style="list-style-type: none"> • příklady znečišťování vody (např. odpadky v potocích, špinavá voda, chemikálie) • příklady znečišťování vzduchu (např. kouř, výfukové plyny, prach) • pozorování znečištěného prostředí v okolí školy a bydliště • dopady znečištění na lidi (např. nemoci, alergie, únava) a na přírodu (např. poškození rostlin, úhyn živočichů) • praktické činnosti pro snížení znečištění (např. třídění odpadu, úklid okolí, vědomé šetření zdroji)

CAP-CAP-002-110-004	Ovládat postupy, jak bezpečně zacházet s chemickými výrobky používanými v domácnosti.	Ovládat bezpečné postupy při práci s chemickými výrobky používanými v domácnosti.	X	KBA-KOA-000-110-001 Napodobovat činnosti, které pozitivně ovlivňují přírodu.	PTU-000-000-110-002 Vybrat z nabídky školních aktivit tu, která vede k posílení udržitelnosti.	CPA-CSP-008-110-001 Dodržovat základní zásady bezpečnosti a hygieny práce.	<ul style="list-style-type: none"> • běžné chemické výrobky v domácnosti (např. čisticí prostředky, saponáty, aviváže) • čtení návodu a varovných symbolů na obalu výrobku • bezpečné postupy při práci s chemickými látkami (např. použití rukavic, nevdechovat, neochutnávat) • správné dávkování a skladování chemických výrobků • praktické ukázky a nácviky bezpečné práce s chemickými látkami v domácnosti a škole
CAP-CAP-003-110-001	Popsat dění v přírodě během ročních období na základě vlastního pozorování.	Popsat změny v přírodě během ročních období na základě vlastního pozorování.	ZGC-ZGC-000-110-002 Reprodukovat krátký text pomocí návodných otázek nebo obrázků.	KBA-KOA-000-110-001 Napodobovat činnosti, které pozitivně ovlivňují přírodu. KKA-VYJ-000-110-001 Vést verbální nebo neverbální komunikaci s partnerem.	X	CPA-CSP-005-110-002 Provádět pozorování přírody a rozlišit roční období podle typických znaků. JJA-REV-001-110-003 Popsat děje, jevy a osoby na obrázcích. JJA-REV-001-110-005 Zprostředkovat vlastní zážitky a popsat své pocity.	<ul style="list-style-type: none"> • sledování změn v přírodě během ročních období (jaro, léto, podzim, zima) • pozorování rostlin, stromů, zvířat a počasí • zaznamenávání změn pomocí kreseb, fotografií nebo jednoduchých zápisů • popis pozorovaných změn v přírodě na základě vlastní zkušenosti • porovnání změn v různých ročních obdobích a propojení se všedním životem (např. oblékání, venkovní aktivity, péče o rostliny a zvířata)
CAP-CAP-003-110-002	Podílet se na péči o rostliny a zvířata během roku.	Podílet se na péči o rostliny a zvířata během roku podle naučených postupů.	X	KBA-KOA-000-110-001 Napodobovat činnosti, které pozitivně ovlivňují přírodu. KBA-KOB-000-110-001 Probudit zájem, empatii a základní zodpovědnost za živé bytosti v okolí. KPA-KPP-000-110-001 Přispívat k realizaci aktivity podle zavedených postupů.	PTU-000-000-110-002 Vybrat z nabídky školních aktivit tu, která vede k posílení udržitelnosti.	CPA-CSP-005-110-001 Podílet se na pěstování rostlin v interiéru a v exteriéru, vyhýbat se kontaktu s jedovatými rostlinami. CPA-CSP-005-110-003 Dodržovat základní zásady bezpečného kontaktu se zvířaty.	<ul style="list-style-type: none"> • péče o rostliny (zalévání, přesazování, odstraňování suchých listů) • péče o zvířata (např. krmení, napájení, čištění prostoru) • dodržování naučeného postupu při péči o rostliny a zvířata • přizpůsobení péče ročnímu období (např. zalévání v létě, ochrana před chladem v zimě) • uplatňování odpovědného a bezpečného přístupu při pravidelné péči o živé organismy

CAP-CAP-003-110-003	Rozpoznat a využívat hospodářské plodiny v běžném životě.	Rozpoznat hospodářské plodiny a ukázat jejich využití v běžném životě.	X	KBA-KOA-000-110-001 Napodobovat činnosti, které pozitivně ovlivňují přírodu.	X	CPA-CSP-006-110-004 Připravit jednoduchý pokrm podle daných postupů s přihlédnutím k zásadám zdravé výživy.	<ul style="list-style-type: none"> • vybrané hospodářské plodiny (např. obiloviny – pšenice, ječmen; okopaniny – brambory, mrkev; olejnin – řepka, slunečnice) • rozpoznávání plodin podle obrázku nebo skutečné ukázky • přiřazování plodin k jejich využití v běžném životě (např. pšenice – chléb, mouka; brambory – příloha, škrob; řepka – olej) • jednoduché praktické činnosti (např. prohlížení, porovnávání, poznávání podle hmatu) • propojení znalostí s každodenními činnostmi (např. nákup, vaření, rozpoznávání potravin)
CAP-CAP-003-110-004	Poznat na základě společně prožité vlastní zkušenosti umělý a přírodní ekosystém, jeho využití a význam.	Poznat umělý a přírodní ekosystém a ukázat jeho využití a význam na základě vlastní zkušenosti.	X	KBA-KOA-000-110-001 Napodobovat činnosti, které pozitivně ovlivňují přírodu. KBA-KOB-000-110-001 Probudit zájem, empatii a základní zodpovědnost za živé bytosti v okolí.	X	X	<ul style="list-style-type: none"> • přírodní ekosystémy (např. les, louka, rybník) a umělé ekosystémy (např. park, zahrada, akvárium, farma) • pozorování znaků ekosystémů a rozpoznávání rozdílů mezi nimi • využití ekosystémů člověkem (např. potraviny, odpočinek, rekreace, estetika) • význam ekosystémů pro život člověka a přírodu (např. zásobování potravinami, ochrana životního prostředí) • zaznamenání vlastní zkušenosti s ekosystémy (např. procházka, návštěva parku či zahrady, jednoduchý zápis nebo kresba)

CAP-CAP-003-110-005	Poznat části lidského těla a pozorovat základní životní funkce.	Poznat části lidského těla a pozorovat základní životní funkce.	X	KSA-KOA-000-110-001 Spolupracovat při utváření osobní pohody.	PTP-000-000-110-002 Volit nabízené aktivity péče o sebe na základě vlastních zkušeností.	CPA-CSP-001-110-001 Pečovat o své tělo a svůj zevnějšek. CZA-VZB-001-110-003 Vnímat zdravotní stav svůj i svých vrstevníků a dát najevo své zdravotní potíže a problémy. CZA-VZB-002-110-003 Uplatňovat osvojené zásady tělesné a intimní hygieny v praktickém životě.	<ul style="list-style-type: none"> • hlavní části lidského těla (např. hlava, trup, horní a dolní končetiny) • základní funkce částí těla (např. hlava – mozek a smysly, trup – srdce a plíce, končetiny – pohyb a držení předmětů) • pozorování základních životních funkcí (např. dýchání, srdeční tep, pohyb) • propojení životních funkcí s každodenními činnostmi a zdravím člověka • jednoduché praktické činnosti (např. měření tepu, sledování dechu v klidu a v pohybu, chůze, lehké cvičení)
CAP-CAP-003-110-006	Popsat, co prospívá a co škodí přírodě.	Popsat, co prospívá a co škodí přírodě.	ZGC-ZGC-000-110-002 Reprodukovat krátký text pomocí návodných otázek nebo obrázků.	KBA-KOA-000-110-001 Napodobovat činnosti, které pozitivně ovlivňují přírodu. KBA-KOB-000-110-001 Probudit zájem, empatii a základní zodpovědnost za živé bytosti v okolí.	PTU-000-000-110-002 Vybrat z nabídky školních aktivit tu, která vede k posílení udržitelnosti.	X	<ul style="list-style-type: none"> • činnosti, které přírodě prospívají (např. třídění odpadu, šetření vodou, sázení rostlin, péče o zeleň) • činnosti, které přírodě škodí (např. odhazování odpadků, ničení rostlin, znečišťování vody a vzduchu) • pozorování vlivu lidské činnosti na okolní přírodu • praktické činnosti pro ochranu přírody v každodenním životě • uplatňování naučených pravidel a odpovědného chování k přírodě
CAP-CAP-003-110-007	Zapojit se do činností, které chrání přírodu.	Zapojit se do činností, které chrání přírodu.	X	KBA-KOA-000-110-001 Napodobovat činnosti, které pozitivně ovlivňují přírodu. KBA-KOB-000-110-001 Probudit zájem, empatii a základní zodpovědnost za živé bytosti v okolí. KPA-KPP-000-110-001 Přispívat k realizaci aktivity podle zavedených postupů.	PTU-000-000-110-002 Vybrat z nabídky školních aktivit tu, která vede k posílení udržitelnosti.	X	<ul style="list-style-type: none"> • vybrané činnosti na ochranu přírody (např. třídění odpadu, sběr papíru a plastů, údržba školní zeleně) • samostatné zapojení do těchto činností a rozhodování o vhodném postupu • sledování výsledků vlastní činnosti (např. čistota prostředí, zdravý vzhled rostlin) • dodržování naučených postupů a pokynů dospělého při činnostech na ochranu přírody • propojení aktivit s každodenním životem a odpovědným přístupem k životnímu prostředí

CAP-CAP-003-110-008	Dodržovat základní pravidla bezpečného pobytu v přírodě.	Dodržovat základní pravidla bezpečného pobytu v přírodě.	X	KBA-KOA-000-110-001 Napodobovat činnosti, které pozitivně ovlivňují přírodu. KPA-KPP-000-110-001 Přispívat k realizaci aktivity podle zavedených postupů.	X	CPA-CSP-005-110-003 Dodržovat základní zásady bezpečného kontaktu se zvířaty. CZA-TEV-001-110-010 Rozpoznat nebezpečné situace a na základě osobních zkušeností na ně vhodně reagovat.	<ul style="list-style-type: none"> • základní pravidla bezpečného pobytu v přírodě (např. držet se cest, nevstupovat do nebezpečných míst, ohleduplné chování k rostlinám a zvířatům) • rozpoznávání nebezpečných situací (např. bouřka, rozdělávání ohně, prudký svah, neznámé rostliny) • volba vhodného chování k zajištění vlastní bezpečnosti a bezpečnosti ostatních • praktické nácviky bezpečného chování při pobytu v lese, parku nebo na louce • propojení znalostí s každodenním životem a odpovědným chováním venku
CAP-CAP-004-110-001	Využívat mapu v jednoduchých praktických situacích.	Využívat mapu k orientaci v jednoduchých praktických situacích.	ZGC-ZGC-000-110-001 Vyhledat informace v jednoduchém textu pomocí návodných otázek a obrázků, procesních schémat.	KUA-KKF-000-110-001 Používat osvojené stereotypy učení.	X	INA-INF-001-110-002 Pracovat s vybranými jednoduchými programy a aplikacemi. UKA-VYV-004-110-001 Seznamovat se s některými výtvarnými a architektonickými díly ve svém okolí.	<ul style="list-style-type: none"> • jednoduché mapy okolí školy a domova • základní mapové značky a symboly (např. cesta, budova, vodní plocha, les) • určování směru cesty podle mapy (sever, jih, východ, západ) • plánování jednoduché trasy s využitím mapy (např. cesta do školy, do parku, okruh kolem okolí) • praktické činnosti s mapou (např. ukazování cest, orientace podle reálných objektů, přiřazování bodů na mapě k reálným místům)
CAP-CAP-004-110-002	Pohybovat se v různých druzích dopravy.	Pohybovat se v různých druzích dopravy.	X	KRA-KRP-000-110-001 Vybrat z nabízených možností vhodný způsob řešení běžného osobního problému.	PTS-000-000-110-001 Vybrat příklady obtížných životních situací a možností vzájemné pomoci.	X	<ul style="list-style-type: none"> • běžné druhy dopravy (např. auto, kolo, autobus, vlak, tramvaj) • bezpečný pohyb pěšky a pomocí dopravního prostředku (např. chodník, přechod pro chodce, helma na kole, připoutání v autě) • sledování ostatních účastníků dopravy a jejich chování • dodržování pravidel silničního provozu a naučených pokynů dospělého • praktické nácviky pohybu v dopravě (např. přecházení ulice, nastupování a vystupování z MHD, jízda na kole pod dohledem)

CAP-CAP-004-110-003	Poznat přírodní zvláštnosti a kulturní zajímavosti svého regionu.	Poznat přírodní zvláštnosti a kulturní zajímavosti svého regionu.	X	KLA-KKD-000-110-001 Uvést příklad kulturní památky ve svém okolí.	X	UKA-VYV-004-110-001 Seznamovat se s některými výtvarnými a architektonickými díly ve svém okolí.	<ul style="list-style-type: none"> • významné přírodní objekty v regionu (např. řeka, les, park, rybník) • významné kulturní objekty v regionu (např. kostel, muzeum, historická budova, socha) • rozpoznávání objektů podle jejich znaků a funkcí • praktické činnosti při poznávání (např. procházky, fotografie, kresby) • propojení znalostí s vlastní zkušeností a návštěvami v regionu
---------------------	---	---	---	--	---	---	---



Národní pedagogický institut
České republiky

Praha, březen 2026
www.npi.cz