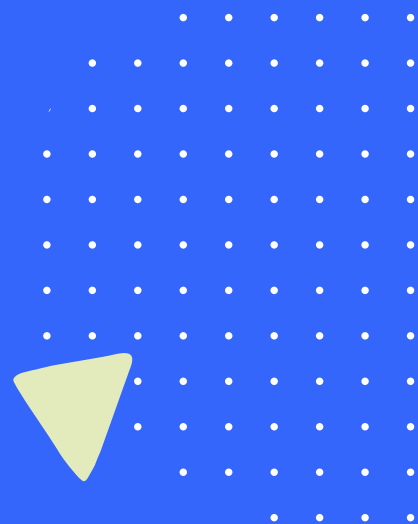




Podpora kurikulární práce škol  
Národní pedagogický institut ČR



# Školní učební plán pro 1. stupeň ZŠ

předmětový  
modelový  
ŠVP

2025



Spolufinancováno  
Evropskou unií



MINISTERSTVO ŠKOLSTVÍ,  
MLÁDEŽE A TĚLOVÝCHOVY

<b>Vzdělávací obory – předměty</b>	<b>1. ročník</b>	<b>2. ročník</b>	<b>3. ročník</b>	<b>4. ročník</b>	<b>5. ročník</b>	<b>Celkem za 1. stupeň</b>
Český jazyk a literatura	5	5	5	5	5	25
Anglický jazyk	1	1	3	4	4	13
Matematika	4	4	4	4	4	20
Informatika	x	x	x	1	1	2
Člověk a jeho svět	2	2	3	3	2	12
Polytechnická výchova	1	1	1	1	1	5
Osobnostní rozvoj	1	1	1	1	1	5
Tělesná výchova	2	2	2	2	2	10
Hudební, taneční a dramatická výchova	1	2	1	1	1	6
Výtvarná a filmová výchova	1	1	1	1	2	6
<b>Povinná dotace celkem</b>	<b>18</b>	<b>19</b>	<b>21</b>	<b>23</b>	<b>22</b>	<b>104</b>
<b>Disponibilní dotace celkem</b>	<b>2</b>	<b>3</b>	<b>3</b>	<b>3</b>	<b>3</b>	<b>14</b>
<b>Týdenní dotace celkem</b>	<b>20</b>	<b>22</b>	<b>24</b>	<b>26</b>	<b>26</b>	<b>118</b>

## Využití disponibilní časové dotace

<b>Předměty</b>	<b>1. ročník</b>	<b>2. ročník</b>	<b>3. ročník</b>	<b>4. ročník</b>	<b>5. ročník</b>	<b>Celkem za 1. stupeň</b>
Průřezové projekty	1	1	1	1	1	5
Čtenářské a pisatelské dílny	1	1	1	1	1	5
Badatelská výuka	x	1	1	1	1	4
<b>Celkem</b>	<b>2</b>	<b>3</b>	<b>3</b>	<b>3</b>	<b>3</b>	<b>14</b>

**Při konstrukci učebního plánu v ŠVP je dodrženo:**

- celková povinná časová dotace na daném stupni základního vzdělávání (118 hodin);
- nesmí být překročena maximální týdenní hodinová dotace stanovená pro jednotlivé ročníky základního vzdělávání školským zákonem (1. a 2. ročník 22 hodin, 3.-5. ročník 26 hodin);
- výuka tělesné výchovy je realizována v minimálním rozsahu 2 hodiny týdně;
- výuka anglického jazyka probíhá od 1. ročníku;
- v rámci disponibilních hodin jsou nabízeny předměty, které rozvíjejí společný základ osvojený v povinné časové dotaci;
- žáci si předměty z disponibilní časové dotace nevolí, ale absolvují je všechny (na 1. stupni ZŠ mají mít příležitost vyzkoušet, zažít rozmanitost vzdělávacího obsahu);
- vzdělávací obsah předmětů z disponibilní časové dotace je koncipován tak, aby umožňoval diferenciaci v rámci těchto předmětů založenou na volbě žáků a učení se přebírání zodpovědnosti za vlastní učení.

## Předmětový modelový ŠVP / Školní učební plán pro 1. stupeň ZŠ

Dílo vzniklo v IPs Podpora kurikulární práce škol.

Registrační číslo projektu CZ.02.02.XX/00/22\_005/0004756

Dílo podléhá licenci CreativeCommons CC BY SA 4.0  
– Uveďte původ – Zachovejte licenci 4.0 Mezinárodní.



Autorem materiálu a všech jeho částí, není-li uvedeno jinak, je kolektiv autorů NPI ČR.

Licenční podmínky navštivte na adrese:

<https://creativecommons.org/licenses/by-sa/4.0/legalcode.cs>.



**Národní pedagogický institut  
České republiky**

Praha, leden 2025

[www.npi.cz](http://www.npi.cz)