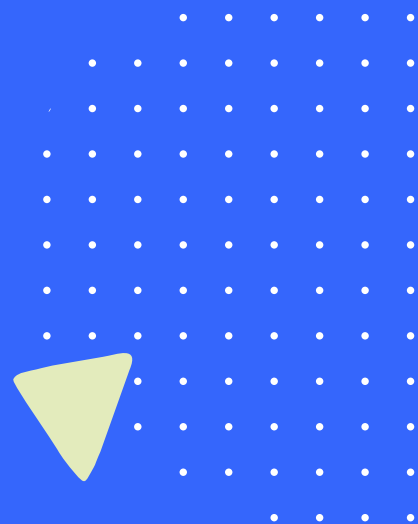




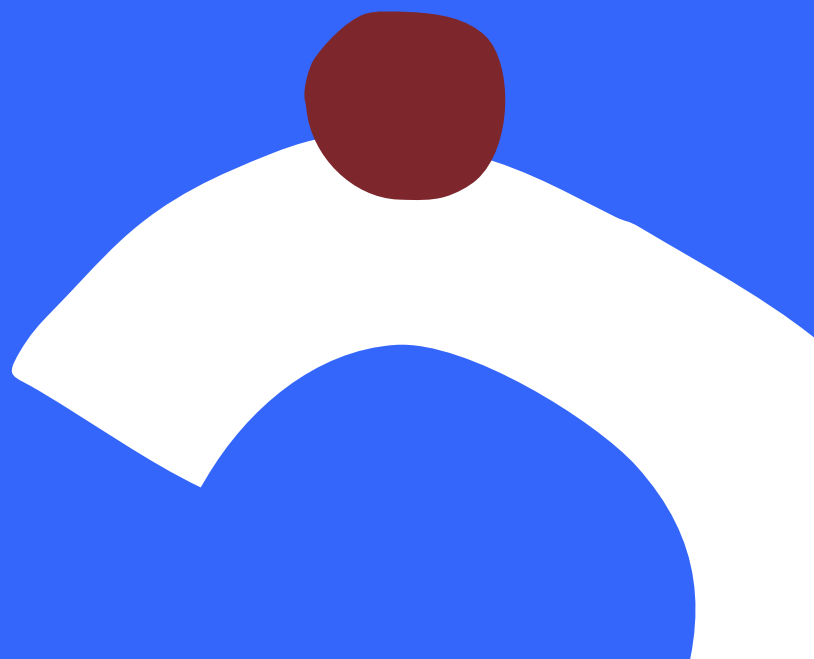
Podpora kurikulární práce škol  
Národní pedagogický institut ČR



# Skupina Svět v souvislostech pro 2. stupeň ZŠ

integrováný  
modelový  
ŠVP

2025



Spolufinancováno  
Evropskou unií



MINISTERSTVO ŠKOLSTVÍ,  
MLÁDEŽE A TĚLOVÝCHOVY

# Prostředí pro život

---

## Charakteristika předmětu

Vyučovací předmět	Prostředí pro život – předmět disponibilní hodinové dotace
Využité vzdělávací obory	Přírodopis Chemie Fyzika Výchova ke zdraví Geografie
Průřezová témata (PT)	Udržitelné prostředí
Klíčové kompetence (KK)	— k učení — komunikační — osobnostní a sociální — k občanství a udržitelnosti — k podnikavosti a pracovní — k řešení problémů — kompetence kulturní — kompetence digitální
Základní gramotnosti (ZG)	Čtenářská a pisatelská Logicko-matematická

<p>Informace o pojetí předmětu</p>	<p>Tento volitelný vyučovací předmět je vytvořen jako rozšiřující ke vzdělávacímu obsahu průřezového tématu Udržitelné prostředí. Posiluje komplexní celostní pohled na souvislosti mezi přírodními procesy a lidskou činností a navazuje na některé vzdělávací obsahy Fyziky, Chemie, Přírodopisu, Výchovy ke zdraví a Geografie. Předmět vychází z konceptu Planetárních mezí a zaměřuje se na hledání udržitelného využívání ekosystémů a obnovu přírody. Fyzika přináší pohled na procesy spojené s klimatickou změnou, využitím energie a efektivitou adaptačních opatření, Chemie přináší pohled na praktické využití a zhodnocení rizik u prvků, sloučenin a celostní pohled na jejich koloběh, přírodopis přispívá k pochopení přírodních procesů v příčinách a jejich využití při řešeních klimatické změny a vnáší vnímání souvislostí se ztrátou biodiverzity, geografické koncepty přinášejí prostorovost, měřítko a řád. Předmět je zaměřen na hledání řešení v oblasti udržitelnosti v místním měřítku a nacházení souvislostí s globálním měřítkem. Volitelný předmět se zaměřuje především na rozvoj klíčové kompetence k řešení problémů a klíčové kompetence k občanství a udržitelnosti.</p> <p>Důraz je kladen na aktivní zapojení žáků prostřednictvím výuky v terénu, exkurzí, zážitkové pedagogiky, badatelských činností a realizace žákovských projektů. Nabízí se prostor pro spolupráci s vedením města, místními odborníky, spolky, regionálními muzei apod. Žáci by měli mít možnost částečně ovlivnit výběr témat tohoto předmětu.</p> <p>Cílem tohoto předmětu je rozvíjet u žáků hlubší porozumění přírodním procesům a vztahu mezi lidskou činností a prostředím, uvažování v globálních souvislostech, podporovat jejich schopnost kriticky přemýšlet o aktuálních problémech světa a vnímat propojení lokálních a globálních perspektiv. Žáci jsou vedeni ke sledování a objevování souvislostí a propojenosti, k vnímání rozmanitosti přírody, k posilování empatie při vnímání emocí spojených se změnou klimatu a ztrátou biodiverzity, ke kritickému hodnocení informací, k reflexi vlastních názorů, postojů a zkušeností.</p> <p>Tento volitelný předmět tvoří alternativu k volitelnému předmětu LIDÉ A GLOBÁLNÍ VÝZVY. S ohledem na to, že SVĚT V SOUVISLOSTECH zahrnuje, jak přírodovědné, tak humanitní aspekty, některá témata jsou pro oba volitelné předměty totožná, některá témata jsou pak specifická.</p>
<p>Informace o obsahu předmětu</p>	<p>Cílem tohoto předmětu je rozvíjet u žáků hlubší porozumění přírodním procesům a vztahu mezi lidskou činností a prostředím, uvažování v globálních souvislostech, podporovat jejich schopnost kriticky přemýšlet o aktuálních problémech světa a vnímat propojení lokálních a globálních perspektiv. Žáci jsou vedeni ke sledování a objevování souvislostí a propojenosti, k vnímání rozmanitosti přírody, k posilování empatie při vnímání emocí spojených se změnou klimatu a ztrátou biodiverzity, ke kritickému hodnocení informací, k reflexi vlastních názorů, postojů a zkušeností. Obsah předmětu vychází z konceptu Planetárních mezí, zejména v souvislosti s rozvratem koloběhu dusíku a fosforu, ztrátou biodiverzity, účinky nebezpečných látek na lidské zdraví a ekosystémy (mikroplasty, pesticidy...), hospodařením s vodou a změnou land-use. Žáci budou prozkoumávat udržitelnost v souvislostech mezi klimatem, biodiverzitou, hospodařením s vodou, s dopady nadbytku živin (dusíku a fosforu) v souvislosti se zemědělským a lesnickým hospodařením, urbanismem, dopravou, komunitními zahradami, spolkovou činností aj. Budou hledat odpovědi např. na tyto otázky: Jaké jsou lokální dopady změny klimatu a jak lze přispět k řešení na úrovni jedince, školy nebo firmy, obce a státu? Která adaptační a mitigační opatření jsou účinnější? Která jsou dostupná a prakticky realizovatelná v místních podmínkách? Jaké znalosti a zdroje k tomu potřebujeme? Jaké příklady dobré praxe lze nalézt v regionu? Jak k tématu udržitelnosti přistupují významní lidé v regionu (vedení obcí, vědci) a co dělají firmy (jaké ESG cíle mají)? Jaké povolání si mohou zvolit, abych přispěl k řešení otázek udržitelnosti?</p>
<p>Časová dotace</p>	<p>0 + 0 + 0 + 2, volitelný předmět 2 hodiny týdně</p>
<p>Organizace výuky předmětu</p>	<p>Žáci z devátých tříd volí jeden ze dvou volitelných předmětů ze skupiny SVĚT V SOUVISLOSTECH; třída se dělí na dvě skupiny.</p>
<p>Podmínky pro výuku předmětu</p>	<p>Výuka v běžných podmínkách.</p>

## Vzdělávací strategie

Vyučovací předmět	Prostředí pro život – předmět disponibilní hodinové dotace
Využité vzdělávací obory	Přírodopis Chemie Fyzika Výchova ke zdraví Geografie
Průřezová témata (PT)	Udržitelné prostředí
Klíčové kompetence (KK)	— k učení — komunikační — osobnostní a sociální — k občanství a udržitelnosti — k podnikavosti a pracovní — k řešení problémů — kompetence kulturní — kompetence digitální
Základní gramotnosti (ZG)	Čtenářská a pisatelská Logicko-matematická

### Klíčové kompetence rozvíjíme zejména s využitím těchto vzdělávacích strategií:

<b>KKU</b>	Klíčová kompetence k učení	<ul style="list-style-type: none"> <li>— plánujeme delší smysluplné celky a nastavuji kritéria pro hodnocení spolu s žáky, umožňujeme žákům výběr témat, která jsou pro ně zajímavá</li> <li>— podporujeme zvědavost žáků a vytváříme prostor pro bádání a zjišťování nových poznatků (o sobě i o světě)</li> <li>— shromažďujeme a sdílíme zdroje, které mohou žákům v učení pomoci</li> <li>— a pro zájemce takové zdroje, které jim umožňují hlouběji rozšířit své znalosti</li> </ul>
<b>KKK</b>	Klíčová kompetence komunikační	<ul style="list-style-type: none"> <li>— vytváříme příležitosti pro různé formy diskuse, ve kterých mohou žáci bezpečně pokládat otázky a sdílet své myšlenky a pocity na dané téma, trénujeme aktivní naslouchání shrnutím předchozího vyjádření</li> <li>— pravidelně organizujeme aktivity, ve kterých žáci prezentují před celou třídou své zážitky, nápady a výsledky individuálních či skupinových činností; v přípravě jim pomáháme formulací jasných a předem zadaných kritérií</li> <li>— do výuky pravidelně zařazujeme také krátké autentické texty (včetně cizojazyčných) a jiná jazyková či obrazná sdělení (obrázky, ilustrace, fotografie, mapy, videa apod.), osvětlujeme původ slov v odborných termínech</li> </ul>
<b>KOS</b>	Klíčová kompetence osobnostní a sociální	<ul style="list-style-type: none"> <li>— vnímáme pohybové aktivity žáků a jejich pobyt ve venkovním prostředí jako nedílnou součást vzdělávání</li> <li>— vytváříme příležitosti pro učení venku, pořádáme pravidelně exkurze, měníme aktivity a činnosti v návaznosti na potřeby žáků</li> <li>— vedeme žáky k tomu, aby si uvědomovali dopady vlastního chování na sebe, ostatní lidi i přírodu</li> </ul>

<b>KOB</b>	Klíčová kompetence k občanství a udržitelnosti	<ul style="list-style-type: none"> <li>— facilitujeme otevřenou diskusi žáků o hodnotách a chování ve vztahu k udržitelnosti, o významu vlastní aktivity, podnětujeme žáky k reflexi jejich zkušeností s uplatňováním vlastního vlivu na dění v jejich okolí</li> <li>— umožňujeme žákovi vybrat si veřejně prospěšnou aktivitu (místně zakotvené učení), kterou si sám či společně se spolužáky zvolí nebo s níž se vnitřně ztotožní – nezaměňujeme to s účastí na akci z vnějšího popudu (vykonání zadaného úkolu či příkazu)</li> </ul>
<b>KPP</b>	Klíčová kompetence k podnikavosti a pracovní	<ul style="list-style-type: none"> <li>— umožňujeme žákům zažít společné plánování, uskutečnění a vyhodnocení akce, podporujeme je při tom vhodnými technikami vedení týmové práce</li> <li>— vytváříme podmínky pro efektivní spolupráci (nasloucháme názorům, vyjadřujeme svůj názor s respektem, vytváříme přátelské, bezpečné a otevřené prostředí, poskytujeme zpětnou vazbu k práci týmu, přijímáme zpětnou vazbu od žáků – podporujeme práci s chybou, podporujeme pozitivní vztahy)</li> <li>— rozvíjíme spolupráci mezi školami a vítáme aktivity připravované žáky středních škol pro žáky základních škol, rozvíjíme u žáků dovednosti sítování a budování kontaktů, což zahrnuje budování a udržování vztahů s ostatními lidmi jak v jejich osobním, tak v budoucím profesním prostředí</li> </ul>
<b>KRP</b>	Klíčová kompetence k řešení problémů	<ul style="list-style-type: none"> <li>— předkládáme žákům tvrzení s vědeckým obsahem získaná v různých zdrojích (odborných i neodborných) a provázíme je při porovnávání jejich obsahu</li> <li>— nacvičujeme se žáky rozpoznání typických chyb a manipulací v argumentaci s vědeckým obsahem (argumentační fauly, např. argumentace příkladem proti pravděpodobnostnímu tvrzení, útoky ad hominem, nepodložená zobecnění)</li> <li>— zaměřujeme se na to, aby žáci refletovali postavení nově získané vědecké informace z hlediska její shody či konfliktu s jejich očekáváními, preferencemi, názory a nabízíme řešení, která zohledňují obecně sdílené hodnoty</li> </ul>
<b>KKT</b>	Klíčová kompetence kulturní	x
<b>KDI</b>	Klíčová kompetence digitální	<ul style="list-style-type: none"> <li>— vybíráme do výuky aktivity, ve kterých mají žáci příležitost seznamovat se s pro ně novými digitálními technologiemi a nalézat pro sebe vhodné strategie, jak se vyrovnat s vývojem technologií a stálou potřebou rozvíjet digitální dovednosti</li> <li>— nastavujeme společně pravidla tak, aby podporovala aktivní přístup žáků k využívání digitálních technologií, a současně dbáme na to, aby pravidla podporovala digitální pohodu (wellbeing) žáků a vedla je k ochraně jejich duševního, fyzického a sociálního zdraví</li> <li>— klademe důraz na to, aby žáci vnímali pozitivní i negativní důsledky digitalizace pro člověka, společnost i v kontextu cílů udržitelného rozvoje</li> </ul>

### Základní gramotnosti rozvíjíme zejména s využitím těchto vzdělávacích strategií:

<b>ZGC</b>	Základní gramotnost čtenářská a pisatelská	<ul style="list-style-type: none"> <li>— při posuzování záměru autora textu umožňujeme diskuzi o tom, proč by různí adresáti i skupiny adresátů mohli reagovat na text různě</li> <li>— při práci s texty vedeme žáky i tomu, aby pojmenovali i nepřímo vyjádřené autorovo stanovisko a zdůvodnili, proč s ním souhlasí nebo nesouhlasí, případně navrhli jiný, vyváženější pohled na věc</li> <li>— umožňujeme žákům, aby vybírali, umístili a případně pojmenovali schémata, obrázky a jiné vizuální prvky tak, aby přispívaly k porozumění významu textu a působily na čtenáře podle jeho záměru</li> <li>— vedeme žáky k tomu, aby při psaní rozpoznávali své i cizí stereotypy a hledali objektivnější přístupy, podávali informované argumenty namísto dojmů a domněnek svých i obecně šířených</li> </ul>
------------	--	--

<b>ZGM</b>	Základní gramotnost logicko-matematická	<ul style="list-style-type: none"><li>— ukazujeme žákům příklady různých matematických modelů reálných situací a umožňujeme jim, aby takové modely sami vytvářeli na základě nasbíraných dat</li><li>— vedeme žáky k tomu, aby při opakovaném setkání s problémem (modelovou situací) rozpoznali vzájemné vztahy a souvislosti mezi modelovými situacemi v kontextu reálného života a v nově zažívané situaci</li></ul>
------------	---	---

# Lidé a globální výzvy

## Charakteristika předmětu

Vyučovací předmět	Lidé a globální výzvy – předmět disponibilní hodinové dotace
Využité vzdělávací obory	Výchova k občanství Dějepis Geografie
Průřezová témata (PT)	Společnost pro všechny
Klíčové kompetence (KK)	— osobnostní a sociální — k občanství a udržitelnosti — k řešení problémů
Základní gramotnosti (ZG)	x

Informace o pojetí předmětu	<p>Tento volitelný vyučovací předmět je vytvořen jako rozšiřující ke vzdělávacímu obsahu průřezového tématu Společnost pro všechny. Posiluje komplexní celostní pohled na svět a společnost a navazuje na některé vzdělávací obsahy Občanské výchovy, Dějepisu a Geografie. Výchova k občanství přináší aspekt aktuálnosti, občanství, praktického života, geografické koncepty přinášejí prostorovost, měřítko, řádovost (lokální – globální) a napojení na přírodní vědy, historické koncepty upozorní na dějinnou zkušenost, ukazují např. na příčiny a důsledky konkrétních událostí, na trvání a změnu, pomohou nahlédnout dobovou perspektivu. Společně vše směřuje k poučení pro lepší budoucnost. Volitelný předmět se zaměřuje především na rozvoj klíčové kompetence osobnostní a sociální a klíčové kompetence k občanství a udržitelnosti.</p> <p>Důraz je kladen na aktivní zapojení žáků prostřednictvím výuky v terénu, exkurzí, zážitkové pedagogiky, badatelských činností a realizace žákovských projektů. Nabízí se prostor pro práci s dokumentárními filmy nebo rozhovory s pamětníky a zajímavými osobnostmi. Žáci by měli mít možnost částečně ovlivnit výběr témat tohoto předmětu.</p> <p>Tento volitelný předmět tvoří alternativu k volitelnému předmětu PROSTŘEDÍ PRO ŽIVOT. S ohledem na to, že SVĚT V SOUVISLOSTECH zahrnuje, jak přírodovědné, tak humanitní aspekty, některá témata jsou pro oba volitelné předměty totožná, některá témata jsou pak specifická.</p>
Informace o obsahu předmětu	<p>Cílem tohoto předmětu je rozvíjet u žáků hlubší porozumění lidským osudům, společenským a globálním souvislostem, podporovat jejich schopnost kriticky přemýšlet o aktuálních problémech světa a vnímat propojení od lokálních, přes regionální až po globální perspektivy. Žáci jsou vedeni ke sledování a objevování souvislostí a propojenosti, k setkávání s rozmanitostí, k posilování empatie, ke kritickému hodnocení informací, k reflexi vlastních názorů, postojů a zkušeností. Zaměří se na analýzu geopolitických a socioekonomických problémů od lokální po globální perspektivu a pochopení významu solidarity a spolupráce. Budou hledat odpovědi např. na tyto otázky: Jak funguje humanitární pomoc? Jak přispět k Cílům udržitelného rozvoje (SDGs)? Co nás učí životní příběhy lidí, kteří čelili/čelí výzvám? Kdo a proč může být hrdinou všedního dne?</p>
Časová dotace	0 + 0 + 0 + 2, volitelný předmět 2 hodiny týdně

Organizace výuky předmětu	Žáci z devátých tříd volí jeden ze dvou volitelných předmětů ze skupiny SVĚT V SOUVISLOSTECH; třída se dělí na dvě skupiny.
Podmínky pro výuku předmětu	Výuka v běžných podmínkách.



## Vzdělávací strategie

Vyučovací předmět	Lidé a globální výzvy – předmět disponibilní hodinové dotace
Využité vzdělávací obory	Výchova k občanství Dějepis Geografie
Průřezová témata (PT)	Společnost pro všechny
Klíčové kompetence (KK)	— osobnostní a sociální — k občanství a udržitelnosti — k řešení problémů
Základní gramotnosti (ZG)	x

Klíčové kompetence rozvíjíme zejména s využitím těchto vzdělávacích strategií:		
<b>KKU</b>	Klíčová kompetence k učení	x
<b>KKK</b>	Klíčová kompetence komunikační	x
<b>KOS</b>	Klíčová kompetence osobnostní a sociální	<ul style="list-style-type: none"> <li>— zařazujeme prostor pro projektovou práci, volbu tématu či metod práce</li> <li>— výuku nevedeme pouze ve školní třídě, vyhledáváme benefity učení venku, v netradičním prostředí, pořádáme exkurze</li> <li>— poskytujeme inspirativní příklady úspěšných jednotlivců, kteří překonali obtíže, a diskutujeme o jejich strategiích</li> <li>— ve výuce v rámci různých témat věnujeme pozornost otázkám etiky a mezilidských vztahů a provázíme žáky diskusí o situacích, které vyžadují empatii a respekt</li> <li>— představíme žákům příběhy, které zdůrazňují důležitost respektu k odlišnostem</li> </ul>

<b>KOB</b>	Klíčová kompetence k občanství a udržitelnosti	<ul style="list-style-type: none"> <li>— vytváříme prostor pro otevřenou diskusi žáků o hodnotách a chování svých i ostatních, facilitujeme diskusi a využíváme osvědčené diskusní techniky</li> <li>— vytváříme společně s kolegy z jiných oborů zadání, při jejichž řešení/naplnění žák potřebuje kombinovat znalosti a dovednosti z různých oborů</li> <li>— vytváříme situace a zadání vyžadující prozkoumávání a interpretaci různých souvislostí v místním prostředí a mezi místní, regionální, národní a globální úrovní (využívám postupy místně zakotveného učení a globálního vzdělávání)</li> <li>— podněcujeme žáky ke kladení a zodpovídání otázek směřujících k hledání příčin a následků různých situací a procesů, doplňujícími otevřenými otázkami je vedeme k hlubšímu promýšlení a prohloubení otázek a odpovědí</li> <li>— stavíme žáky před dilemata týkající se sociální, ekonomické a environmentální spravedlnosti a podněcujeme je k zaujetí odůvodněných stanovisek, k argumentaci a diskusi (např. formou vhodné diskusní aktivity); v případě potřeby vyjádříme a odůvodníme i svůj odůvodněný pohled a názor, ale nemanipulujeme</li> <li>— vytváříme prostor pro otevřenou diskusi žáků o významu svobody a odpovědnosti, o jejich konkrétních projevech v různých konkrétních situacích, představujeme jim a necháváme je navrhnout různé příklady, facilitujeme diskusi žáků a využíváme osvědčené diskusní techniky</li> <li>— podněcujeme žáky k sledování a hodnocení různých událostí v místě, regionu, zemi i světě</li> </ul>
<b>KPP</b>	Klíčová kompetence k podnikavosti a pracovní	x
<b>KRP</b>	Klíčová kompetence k řešení problémů	<ul style="list-style-type: none"> <li>— nabízíme skutečné společenské problémy, kde musí žáci zvážit různé perspektivy a navrhnout udržitelná řešení, kde vyjadřují vlastní hodnoty a přesvědčení o svém vlivu na vnímání problému</li> <li>— nabízíme ve třídě případové studie nebo projekty zaměřené na skutečné sociální problémy</li> <li>— zaměřujeme se na to, aby žáci analyzovali tyto situace z různých perspektiv a diskutovali o možných řešeních a jejich důsledcích</li> <li>— pomáháme žákům plánovat jejich bádání v rámci stanovených postupů, aby efektivně používali informace potřebné k řešení výzkumného problému</li> <li>— umožňujeme využívat nejrůznější prostředky k vyhledávání a ověřování zdrojů</li> </ul>
<b>KKT</b>	Klíčová kompetence kulturní	x
<b>KDI</b>	Klíčová kompetence digitální	x

**Základní gramotnosti rozvíjíme zejména s využitím těchto vzdělávacích strategií:**

<b>ZGC</b>	Základní gramotnost čtenářská a pisatelská	x
<b>ZGM</b>	Logicko-matematická	x

## Integrovaný modelový ŠVP / Skupina Svět v souvislostech pro 2. stupeň ZŠ

Dílo vzniklo v IPs Podpora kurikulární práce škol.

Registrační číslo projektu CZ.02.02.XX/00/22\_005/0004756

Dílo podléhá licenci Creative Commons CC BY SA 4.0  
– Uveďte původ – Zachovejte licenci 4.0 Mezinárodní.



Autorem materiálu a všech jeho částí, není-li uvedeno jinak, je kolektiv autorů NPI ČR.

Licenční podmínky navštivte na adrese:

<https://creativecommons.org/licenses/by-sa/4.0/legalcode.cs>.



Národní pedagogický institut  
České republiky  
Praha, leden 2025  
[www.npi.cz](http://www.npi.cz)