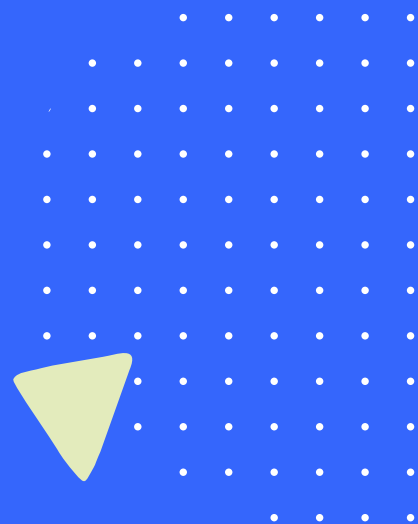




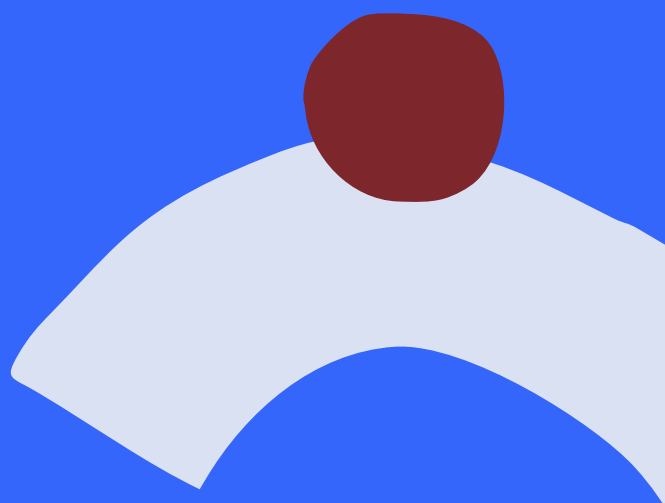
Podpora kurikulární práce škol
Národní pedagogický institut ČR



Věcný popis tematického modelového ŠVP

pro potřeby
pokusného ověření
modelových ŠVP

12. 1. 2025



Spolufinancováno
Evropskou unií

**MS
MT**
MINISTERSTVO ŠKOLSTVÍ,
MLÁDEŽE A TĚLOVÝCHOVY

Základní rámec modelových školních vzdělávacích programů

Ministerstvo školství, mládeže a tělovýchovy ČR (dále jen MŠMT) schválilo dne 30. 12. 2024 revidovaný Rámcový vzdělávací program pro základní vzdělávání (dále jen RVP ZV).

MŠMT připravuje v návaznosti na vydaný RVP ZV jako součást metodické podpory pedagogickým týmům škol tzv. modelové školní vzdělávací programy (dále jen modelové ŠVP). Modelové ŠVP jsou kompletně zpracované školní vzdělávací programy fiktivní školy, u kterých autoři garantují soulad s RVP ZV.

Cílem modelových ŠVP je poskytnout pedagogickým týmům škol ukázkou možného rozpracování RVP ZV do ŠVP, tj. mimo jiné ukázat:

- 1) jak zpracovat do ŠVP nově zařazené pasáže, jako je vize školy, kultura školy, utváření příznivého prostředí pro žáky i učitele (wellbeing) a další;
- 2) jakými různými způsoby lze uspořádat vzdělávací obsah stanovený v očekávaných výsledcích učení do klíčových kompetencí, základních gramotností, vzdělávacích oborů a průřezových témat RVP ZV;
- 3) jak vybrat vhodné vzdělávací strategie k naplnění očekávaných výsledků učení žáků a žákyň;
- 4) jak vybrat učivo k naplnění výsledků učení žáků a žákyň (RVP ZV neobsahuje učivo);
- 5) jak formulovat školní učební plán;
- 6) jak využít disponibilní hodiny v souladu se zadáním RVP ZV;
- 7) jak přistoupit k hodnocení procesů a výsledků učení žáků a žákyň.

Takto zpracované modelové ŠVP mohou být školám inspirací k práci na vlastním ŠVP, ale také referenčním rámcem, se kterým mohou srovnávat vlastní ŠVP.

Modelové školní vzdělávací programy by určitě neměly být školami pouze mechanicky převzaty. Při formulaci školních vzdělávacích programů je zohlednění místních podmínek a shoda pedagogického týmu školy na přístupu ke vzdělávání nutnou podmínkou úspěšné implementace ŠVP do denní praxe škol.

Aktuálně jsou zpracovávány tři modelové školní vzdělávací programy:

Tradiční modelový ŠVP – vzdělávací obsah je rozdělen do předmětů, které odpovídají vzdělávacím oborům RVP ZV.

Integrovaný modelový ŠVP – vzdělávací obsah vybraných vzdělávacích oborů RVP ZV je uspořádán do předmětů, které integrují tyto vzdělávací obory do jednoho integrovaného předmětu.

Tematický modelový ŠVP – vzdělávací obsah vybraných vzdělávacích oborů RVP ZV je uspořádán do tematických celků, které integrují vzdělávací obsah více vzdělávacích oblastí/oborů RVP ZV.

Dne 15. března 2025 MŠMT vyhlásí Pokusné ověřování modelových ŠVP. Připravené tradiční a integrovaný modelové ŠVP budou ve školním roce 2025/26 ověřovány v praxi škol zapojených do pokusného ověřování. V druhé polovině roku 2026 MŠMT zveřejní praxí ověřené modelové ŠVP tak, aby byly k dispozici všem školám v ČR.

Tematický modelový ŠVP bude vytvořen v rámci IPs Kurikulum pro 1. stupeň ZV k 30. červnu 2025, následně bude vytvářen také tematický mŠVP pro 2. stupeň ZV. Na základě dobré praxe škol z pokusného ověřování bude také tematický mŠVP upraven a v druhé polovině roku 2026 zveřejněn k využití všem školám ČR.

Věcný popis tematického modelového školního vzdělávacího programu

Následující text přináší školám, které se zapojí do pokusného ověřování modelových ŠVP, základní informace k tvorbě tematického ŠVP.

Základní požadavky na tematický ŠVP

1. Tematický ŠVP naplňuje aktuální verzi RVP ZV zveřejněný MŠMT dne pod č.j.
2. Struktura tematického modelového ŠVP dodržuje strukturu ŠVP formulovanou v RVP ZV, subkapitole 7.1 Tvorba ŠVP, tj. tematický ŠVP obsahuje tyto kapitoly s následující strukturou a obsahem:

Kapitola 1 CHARAKTERISTIKA ŠKOLY

Identifikační údaje

- název ŠVP (vzdělávací program, studijní forma vzdělávání)
- název a adresa školy, web školy; jméno ředitele, telefon, e-mail
- adresa zřizovatele, jméno zástupce zřizovatele, telefon, e-mail, web zřizovatele
- platnost nového nebo aktualizovaného ŠVP, datum schválení změny
- podpis ředitele, razítko školy/elektronický podpis

Popis školy

- typ školy, umístění a velikost školy, zaměření školy

Vize, kultura a prostředí školy

- základní představa o vzdělávání v dané škole a jeho rozvoji; preferované vzdělávací strategie na úrovni školy – postupy plánování a organizace výuky; postupy umožňující žákům podílet se na organizaci školy, obsahu a realizaci výuky
- podpora vztahů ve vzdělávání; profesní vzdělávání a rozvoj učitelů; utváření příznivého prostředí pro žáky i učitele (wellbeing); režim školy; kritéria hodnocení kvality výuky; spolupráce se zákonnými zástupci a partnery školy; propojování formálního a neformálního vzdělávání
- organizační, prostorové, materiální, hygienické, bezpečnostní a jiné podmínky pro vzdělávání

Kapitola 2 CHARAKTERISTIKA ŠVP

Východiska vzniku ŠVP

- zvolený model ŠVP
- co a proč se v ŠVP zdůrazňuje, co je specifické pro ŠVP dané školy; jak je ŠVP využíván pro plánování výuky

Zabezpečení výuky žáků

- organizace přijímacího řízení; zařazování žáků do tříd nebo skupin; identifikace potřeb žáků; průběh adaptačního období v 1. ročníku, *adaptační programy při přechodu na víceleté SŠ; podmínky maturitní či jiné závěrečné zkoušky*

Zabezpečení výuky žáků se SVP, žáků nadaných a mimořádně nadaných

- systém péče o žáky priznanými podpůrnými opatřeními prvního až pátého stupně ; role zodpovědných osob při podpůrném vzdělávání; spolupráce uvnitř školy i s partnery mimo školu, se zákonnými zástupci a specializovanými pracovišti

Kapitola 3 OBSAHOVÝ RÁMEC

Učební plán

- tabulace UP pro 1. a 2. stupeň (nižší stupeň SŠ); výčet povinných a volitelných vyučovacích předmětů nebo jiných forem vzdělávání – kurzy, semináře, exkurze, edukační programy a akce, projekty, bloková výuka atd. (dále jen „předměty“); časová dotace pro dané předměty v jednotlivých ročnících; celkové součty hodin za předměty, ročníky, stupně vzdělání
- poznámky k UP

Obsah vzdělávání

- název předmětu
- charakteristika předmětu (informace o pojetí, obsahu, časové dotaci a organizaci výuky, včetně vzdělávacích strategií)
- distribuce a rozpracování OVU vzdělávacích oborů a OVU průřezových témat v RVP ZV do školních OVU v jednotlivých ročnících (delších obdobích) povinných či volitelných předmětů; vazby na klíčové kompetence a základní gramotnosti
- distribuce učiva, pokud to škola považuje za vhodné

Hodnocení výsledků vzdělávání žáků

- přístupy a způsoby hodnocení žáků používané ve škole pro podporu formativního přístupu, včetně sebehodnocení žáků, vzájemného hodnocení žáků, pravidla pro uznávání výsledků neformálního a zájmového vzdělávání

Hodnocení ŠVP

- časové rozvržení hodnocení ŠVP; kritéria používaná ve škole pro hodnocení ŠVP; způsob využití zjištěných údajů pro úpravu ŠVP a vzdělávacího procesu ve škole

Další požadavky na tematický modelový ŠVP vytvořený v rámci pokusného ověřování

Školy zapojené do pokusného ověřování tematického modelového ŠVP v doprovodném textu k tematickému ŠVP dále uvedou:

- motivaci k organizaci výuky podle tematických okruhů,
- formulaci a zdůvodnění klíče pro výběr tematických okruhů uvedených v ŠVP, tj. školy uvedou, zda školní tým přistupoval k formulaci témat na základě
 - klíčových kompetencí (KK),
 - průřezových témat (PT),
 - základní gramotnosti (ZG),
 - vzdělávacích oborů či jejich tematických okruhů,
 - jiným způsobem (jakým),
- postup, jak škola vybírala konkrétní tematické okruhy školního ŠVP na základě zvoleného klíče,
- popis tematického strukturování učebního plánu (včetně zdůvodnění), tj.:
 - a) jak na sebe témata navazují,
 - b) jak jsou témata gradována,
- zdůvodnění rozdělení hodinové dotace na expozici společného základu a další podporu nadání a zájmu žáků, žáků se SVP, žáků s jiným mateřským jazykem či žáků s potřebou další podpory formou volitelných či povinných předmětů

- zdůvodnění zařazení výuky druhého cizího jazyka (volba jazyka, určení hodinové dotace, ročník zahájení výuky),
- způsob propojení různých vzdělávacích oblastí (oborů) RVP ZV ve formulovaných tématech,
- způsob, jakým tým školy v souvislosti s přechodem na tematicky orientovanou výuku řešil:
 - a) komunikaci s rodiči (zákonnými zástupci) žáků a žákyň,
 - b) přípravu žáků a žákyň ke vzdělávání formou tematicky orientované výuky,
 - c) další překážky a problémy, které školní tým musel řešit při zavádění tematicky orientované výuky,
 - materiální, organizační, hodnotové aj. podmínky, které by škola měla naplňovat pro funkční realizaci tematické výuky,
 - specifika zabezpečení výuky žáků a žákyň při tematicky organizované výuce včetně žáků a žákyň se SVP, žáků a žákyň nadaných a mimořádně nadaných,
 - způsob spolupráce pedagogických pracovníků při plánování a realizaci tematicky orientované výuky,
 - rozdíly v přístupu k tematicky orientované výuce mezi 1. a 2. stupněm ZV,
 - další informace, které pedagogický tým školy považuje za důležité pro školní týmy, které uvažují o zavedení tematicky orientované výuky na své škole.

Tyto informace umožní efektivní vyhodnocení pokusného ověřování a využití získaných poznatků v praxi dalších škol, které se rozhodnou realizovat tematicky orientovanou výuku.

Věcný popis tematického modelového ŠVP pro potřeby pokusného ověřování modelových ŠVP

Dílo vzniklo v IPs Podpora kurikulární práce škol.

Registrační číslo projektu CZ.02.02.XX/00/22_005/0004756

Dílo podléhá licenci Creative Commons CC BY SA 4.0
- Uveďte původ – Zachovejte licenci 4.0 Mezinárodní.



Autorem materiálu a všech jeho částí, není-li uvedeno jinak, je kolektiv autorů NPI ČR.

Licenční podmínky navštivte na adrese:

<https://creativecommons.org/licenses/by-sa/4.0/legalcode.cs>.



Spolufinancováno
Evropskou unií



MINISTERSTVO ŠKOLSTVÍ,
MLÁDEŽE A TĚLOVÝCHOVY



Národní pedagogický institut
České republiky
Praha, leden 2025
www.npi.cz